

Sylt

meine
Inseliebe

Ferienwohnungen & Ferienhäuser



Appartementvermietung

SYLT TOURISMUS ZENTRALE

Eine Inselliebe

Liebe Gäste,

herzliche Grüße von unserer und Ihrer Insel.

Ob Sie Erholung am Meer, entspannende Stunden inmitten der einzigartigen Dünen- und Heidelandschaft oder ein breitgefächertes Angebot an Aktivitäten, Restaurants und Einkaufsmöglichkeiten suchen – Sylt begeistert und überzeugt zu jeder Jahreszeit auf ganz besondere Weise und mit dem einzigartigen Charme. Das ist der Beginn einer Inselliebe!

Seit nunmehr 35 Jahren steht unser familiengeführtes Unternehmen für eine vielfältige Auswahl an modernen Feriendomizile mit hoher Qualität, bestmöglichem Service und sorgfältiger Betreuung. Für Ihren Syltaufenthalt finden Sie in unserem neuen Katalog wieder eine große Auswahl an komfortablen Ferienwohnungen und Ferienhäusern zum Wohlfühlen.

Detaillierte Informationen zu den einzelnen Unterkünften erhalten Sie zudem auf unserer Internetseite www.sylt-tourismus.de.

Für Fragen oder einer individuelle Beratung stehen wir Ihnen jederzeit gern zur Verfügung.

Wir freuen uns Sie bald persönlich bei uns begrüßen zu dürfen, wünschen Ihnen schon heute eine angenehme Anreise, sowie eine wunderbare Zeit auf unserer Insel.

Mit herzlichen Grüßen

Ihr René A. Krüger und das STZ-Team



Unser Büro

Wir befinden uns in unmittelbarer Nähe der Autozugentladung in Westerland.

Keitumer Landstraße 10 B
25980 Sylt/Tinum
Telefon: 04651 6026
Telefax: 04651 281 80
info@sylt-tourismus.de
www.sylt-tourismus.de

Wir sind für Sie da

Montag bis Samstag

08.30 Uhr - 12.30 Uhr | 14.00 Uhr - 17.00 Uhr
Sonn- & Feiertags geschlossen

Inhaltsverzeichnis

Angebote	S. 107
Ferienwohnungen & Ferienhäuser	S. 4 - 106
An- und Abreiseinformation	S. 3
Ortspläne	S. 108 - 109
Preisliste & Saisonzeiten	S. 110 - 112
Piktogramme	S. 112
Buchungsinformation & Impressum	S. 113
Ferientermine	S. 114
Allgemeine Geschäftsbedingungen und Datenschutz	S. 115

Ihre Anreise ...



... mit dem Auto nach Sylt

A7 bis zur Abfahrt Flensburg/Harrislee, von dort ca. 35 km über die Bundesstraße 199 nach Niebüll. Verladung auf den Autozug. Die Autozüge Niebüll-Westerland fahren fast stündlich in der Zeit von ca. 5.00 Uhr bis ca. 21.00 Uhr.

DB Autozug Syltshuttle
RDC Autozug

www.syltshuttle.de
www.autozug-sylt.de



... mit der Fähre

A7 bis zur ersten Abfahrt hinter dem deutsch/dänischen Grenzübergang Ellund. Durch Dänemark fahren Sie auf der Straße 175 via Skærbæk und dann über einen ca. 10 km langen Straßendamm zur Insel Rømø. Ab Havneby/Rømø mit dem Fährschiff nach List/Sylt.
Platzreservierung & Information:

Rømø-Sylt-Linie

www.syltfaehre.de



... mit der Bahn

Über den Hindenburgdamm verkehren Regional- und Inter-city-Züge aus allen Teilen Deutschlands auf die Insel Sylt.
www.bahn.de

Für Regional- und IC-Züge bestehen Anschlussverbindungen mit Bussen der SVG zu allen Inselorten.

Auf Sylt verkehren die Busse in einem engen Zeittakt. Eine Bushaltestelle ist fast immer in Ihrer Nähe.

Sylter Verkehrsgesellschaft
Tel. 04651 836100.

www.svg-sylt.de



... mit dem Flugzeug

Der Sylter Flughafen wird über das ganze Jahr von verschiedenen Metropolen aus angefliegen.

Flugpläne & Information:

Flughafen Sylt GmbH
Tel.: 04651 920612

www.flughafen-sylt.de

Ferienwohnung

Sturmbrise App. 3



Westerland - Paulstraße 2
Objekt 1250

Das Haus liegt im zentraler Lage, ca. 400 m vom Strand entfernt.

2-Zimmer-Ferienwohnung (ca. 52 m²)
für bis zu **3 Personen**.

Wohnraum mit Schlafcouch, Kabel-TV, Radio, Telefon mit Flatrate (nur Gespräche in das dt. Festnetz möglich!), WLAN. West-Loggia mit Tisch und Stühlen.
Küche mit Ceranfeld (4 Kochstellen), Geschirrspüler, Backofen, Mikrowelle.
Schlafraum mit Doppelbett (180x200), Kabel-TV.
Badezimmer mit Dusche, WC.
Gem.-Münz-Waschmaschine-/Trockner im Haus.
Fahrstuhl. Gem. Fahrradkeller.
PKW-Stellplatz.



Ferienwohnung

Bootsmann App. 2



Westerland - Paulstraße 2
Objekt 1230

Das Haus liegt im zentraler Lage, ca. 400 m vom Strand entfernt.

2-Zimmer-Ferienwohnung (ca. 52 m²)
für bis zu **3 Personen**.

Wohnraum mit Schlafcouch, Kabel-TV, Radio/CD-Player, Blu-ray-Player, WLAN. West-Loggia mit Tisch und Stühlen.
Küchenzeile im Wohnraum mit Ceranfeld (4 Kochstellen), Geschirrspüler, Backofen.
Schlafraum mit Doppelbett (180x200), Kabel-TV.
Badezimmer mit Dusche, WC.
Gem.-Münz-Waschmaschine-/Trockner im Haus.
Fahrstuhl. Gem. Fahrradkeller.
PKW-Stellplatz.



Ferienwohnung

Knut App. 42



Westerland - Paulstraße 2, 4. OG
Objekt 1220

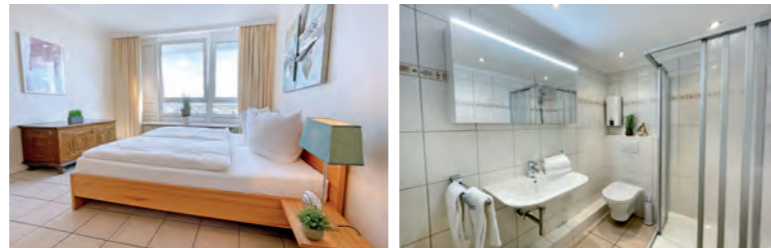
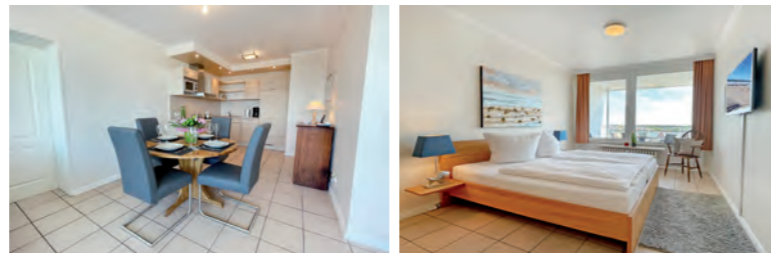
Die Ferienwohnung befindet sich in der 4. Etage in zentraler Lage und ca. 400 m vom Strand entfernt.

3-Zimmer-Ferienwohnung (ca. 70 m²)
für bis zu **4 Personen**.

Wohnraum mit Kabel-TV, Radio/CD-Player, Telefon mit Flatrate (nur Gespräche ins dt. Festnetz möglich!), WLAN. Ostloggia mit Tisch und Stühlen.
Küchenzeile im Wohnraum mit Ceranfeld (4 Kochstellen), Mikrowelle, Geschirrspüler.
1. Schlafraum mit Doppelbett (180x200), Kabel-TV.
2. Schlafraum mit Doppelbett (180x200).
Badezimmer mit Dusche, WC.

Gem.-Münz-Waschmaschine im Haus.
Gem. Fahrradkeller.

PKW-Stellplatz.



Ferienwohnung

Sonnendeck App. 1



Westerland - Paulstraße 2
Objekt 1240

Das Haus liegt im zentraler Lage, ca. 400 m vom Strand entfernt.

2-Zimmer-Ferienwohnung (ca. 52 m²)
für bis zu **3 Personen**.

Wohnraum mit Schlafcouch, Kabel-TV, Radio, Telefon mit Flatrate (nur Gespräche in das dt. Festnetz möglich!), WLAN. West-Loggia mit Tisch und Stühlen.
Küchenzeile im Wohnraum mit Ceranfeld (4 Kochstellen), Geschirrspüler, Backofen.
Schlafraum mit Doppelbett (180x200), Kabel-TV.
Badezimmer mit Dusche, WC.
Gem.-Münz-Waschmaschine-/Trockner im Haus.
Fahrstuhl. Gem. Fahrradkeller.
PKW-Stellplatz.



Ferienwohnungen

Anna & Sarah



Westerland - Boysenstraße 15 b
Objekt 5041 / 5042

Das Haus liegt ca. 200 m vom Zentrum
und ca. 500 m vom Strand entfernt.



Anna App. 1

Objekt 5041

2-Zimmer-Ferienwohnung (ca. 48 m²)
für bis zu **2 Personen**.

Wohnraum mit Kabel-TV, Radio/CD-Player,
Blu-ray-Player, Telefon mit Flatrate (nur Gespräche ins dt.
Festnetz möglich!), WLAN. Westterrasse mit Tisch und
Stühlen.

Küchenzeile im Wohnraum mit Ceranfeld
(4 Kochstellen), Geschirrspüler, Backofen, Mikrowelle.

Schlafraum mit Doppelbett (180x200), Kabel-TV.
Badezimmer mit Dusche, WC.

PKW-Stellplatz.



Sarah App. 3

Objekt 5042

2-Zimmer-Ferienwohnung (ca. 48 m²)
für bis zu **2 Personen**.

Wohnraum mit Kabel-TV, Radio/CD-Player,
Blu-ray-Player, Telefon mit Flatrate (nur Gespräche ins dt.
Festnetz möglich!), WLAN.
Südterrasse mit Tisch und Stühlen.

Küchenzeile im Wohnraum mit Ceranfeld
(4 Kochstellen), Geschirrspüler, Backofen, Mikrowelle.

Schlafraum mit Doppelbett (180x200), Kabel-TV.
Badezimmer mit Dusche, WC.

PKW-Stellplatz.

Wellness-Bereich im Haus:

Gemeinschafts Münz-Sauna-und Dampfsaunakabine.



Ferienwohnung

Gisela



Westerland - Kolberger Straße 17
Objekt 7710

Das Haus liegt ca. 1.500 m vom Zentrum
und ca. 1.200 m vom Strand entfernt.

2-Zimmer-Ferienwohnung (ca. 56 m²)
für bis zu **3 Personen**.

Wohnraum mit Schlafcouch, Kabel-TV, Radio, WLAN.
Westbalkon mit Tisch und Stühlen.

Küche mit Ceranfeld (4 Kochstellen),
Geschirrspüler, Mikrowelle.

Schlafraum mit Doppelbett (180x200).

Badezimmer mit Dusche, WC, Waschmaschine.

PKW-Stellplatz, Fahrradunterstand.



Ferienwohnung

Viktoria Residenz App. 1



Westerland - Viktoriastraße 6
Objekt 5840

Das Haus liegt ca. 100 m vom Zentrum
und ca. 600 m vom Strand entfernt.

2-Zimmer-Ferienwohnung (ca. 48 m²)
für bis zu **2 Personen**.

Wohnraum mit Schlafcouch, Kabel-TV, Radio/CD-Player,
DVD-Player, Telefon mit Flatrate (nur Gespräche ins
dt. Festnetz möglich!), WLAN. Westterrasse mit Tisch und
Stühlen. Strandkorb (April-Oktober).

Küchenzeile im Wohnraum mit Ceranfeld
(4 Kochstellen), Geschirrspüler, Backofen/Mikrowelle.

Schlafraum mit Doppelbett (180x200), Kabel-TV.

Badezimmer mit Dusche, WC.
Gem.-Münz-Waschmaschine-Trockner im Haus.

Gem. Fahrradkeller.
PKW-Stellplatz.



Ferienwohnungen im

Haus „Freya“



Wenningstedt - Süderweg 8

Das Haus liegt ca. 500 m vom Zentrum und ca. 600 m vom Strand entfernt.



App. 1 + 2

Objekt 4901/4902

5-Zimmer-Ferienwohnung (ca. 110 m²) für bis zu **7 Personen**.

Wohnraum mit Kabel-TV, Radio/CD-Player, DVD-Player, Telefon mit Flatrate (nur Gespräche ins dt. Festnetz möglich!), WLAN, Kaminofen, Südterrasse mit Tisch und Stühlen, Strandkorb (April-Oktober).

Küche mit Ceranfeld (4 Kochstellen), Backofen, Mikrowelle, Geschirrspüler.

- 1. **Schlafraum** mit Doppelbett (180x200).
- 2. **Schlafraum** mit Doppelbett (180x200).
- 3. **Schlafraum** mit Doppelbett (180x200), Kabel-TV.
- 4. **Schlafraum** mit Einzelbett (100x200).

1. **Badezimmer** mit Dusche, WC, Münz-Waschmaschine und -Trockner.

2. **Badezimmer** mit Dusche, WC.

Extra-WC.

Infrarotsauna.

PKW-Stellplatz.



App. 3 + 4

Objekt 4903/4904

3-Zimmer-Ferienwohnung (ca. 66 m²) für bis zu **4 Personen**.

Wohnraum mit Kabel-TV, Radio/CD-Player, DVD-Player, Telefon mit Flatrate (nur Gespräche ins dt. Festnetz möglich!), WLAN, Südbalkon mit Tisch und Stühlen.

Küchenzeile im Wohnraum mit Ceranfeld (4 Kochstellen), Backofen, Mikrowelle, Geschirrspüler.

- 1. **Schlafraum** mit Doppelbett (180x200).
- 2. **Schlafraum** mit Doppelbett (180x200), Kabel-TV.

Badezimmer mit Dusche, WC.

Extra-WC.

Gem.-Münzwaschmaschine und -Trockner am Haus.

PKW-Stellplatz.



Kastanienhof



Westerland - Kjeirstraße 30
Objekt 5402 / 5406

Das Haus liegt ca. 400 m vom Zentrum
und ca. 600 m vom Strand entfernt.



Jette App. 2

Objekt 5402

3-Zimmer Ferienwohnung (ca. 62 m²)
für bis zu **4 Personen**.

Wohnraum mit Kabel-TV, Telefon mit Flatrate
(nur Gespräche ins dt. Festnetz möglich!), WLAN,
Radio, Blu-ray-Player, CD-Player.
Südbalkon mit Tisch und Stühlen.

Küchenzeile im Wohnraum mit Ceranfeld
(4 Kochstellen), Geschirrspüler, Backofen, Mikrowelle.

1. Schlafraum
mit Doppelbett (180x200), Kabel-TV.

2. Schlafraum
mit 2 Einzelbetten (90x200), Kabel-TV.

Badezimmer mit Dusche, WC.

Gem.-Münz-Waschmaschine und -Trockner im Haus.
PKW-Stellplatz.



Lisa App. 6

Objekt 5406

3-Zimmer Ferienwohnung (ca. 58 m²)
für bis zu **4 Personen**.

Wohnraum mit Kabel-TV, Telefon mit Flatrate
(nur Gespräche ins dt. Festnetz möglich!), WLAN,
Radio/CD-Player, Blu-ray-Player, Südbalkon,
Tisch/Stühle.

Küchenzeile im Wohnraum mit Ceranfeld
(4 Kochstellen), Geschirrspüler, Backofen, Mikrowelle.

1. Schlafraum
mit Doppelbett (180x200), Kabel-TV.

2. Schlafraum
mit 2 Einzelbetten (90x200), Kabel-TV.

Badezimmer mit Dusche, WC, Waschmaschine.

PKW-Stellplatz.



Kastanienhof



Westerland - Kjeirstraße 30
Objekt 5407 / 5411

Das Haus liegt ca. 400 m vom Zentrum
und ca. 600 m vom Strand entfernt.

Therese App. 7

Objekt 5407

3-Zimmer Ferienwohnung (ca. 58 m²)
für bis zu **4 Personen**.



Wohnraum mit Kabel-TV, Telefon mit
Flatrate (nur Gespräche ins dt. Festnetz möglich!), WLAN,
Radio/CD-Player, Blu-ray-Player, Südbalkon mit Tisch und
Stühlen.

Küchenzeile im Wohnraum mit Ceranfeld
(4 Kochstellen), Geschirrspüler, Backofen, Mikrowelle.

1. Schlafraum
mit Doppelbett (180x200), Kabel-TV.

2. Schlafraum
mit 2 Einzelbetten (90x200), Kabel-TV.

Badezimmer mit Dusche, WC.

Gem.-Münz-Waschmaschine und -Trockner im Haus.
PKW-Stellplatz.



Strandmuschel App. 11

Objekt 5411

3-Zimmer Ferienwohnung (ca. 58 m²)
für bis zu **4 Personen**.



Wohnraum mit Kabel-TV, WLAN, Radio/CD-Player,
Blu-ray-Player, Südbalkon mit Tisch und Stühlen.

Küchenzeile im Wohnraum mit Ceranfeld
(4 Kochstellen), Geschirrspüler, Backofen, Mikrowelle.

1. Schlafraum
mit Doppelbett (180x200), Kabel-TV.

2. Schlafraum
mit 2 Einzelbetten (90x200), Kabel-TV.

Badezimmer mit Dusche, WC.

Gem.-Münz-Waschmaschine und -Trockner im Haus.

PKW-Stellplatz.



Ferienwohnungen im

Landhaus Schlüter



Westerland - Stadumstraße 13
Objekt 6501 / 6502 / 6503 / 6504

Die Häuser liegen ca. 600 m vom Zentrum
und ca. 800 m vom Strand entfernt.



Andrea

Objekt 6504

3-Zimmer-Ferienwohnung (ca. 88 m²)
für bis zu **4 Personen**.

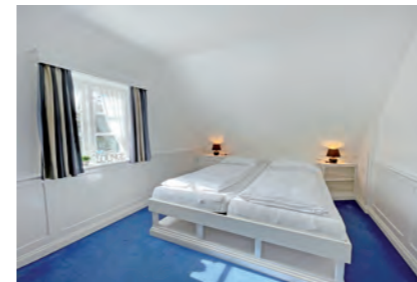
Wohnraum mit Kabel-TV, Radio/CD-Player,
Telefon mit Flatrate (nur Gespräche ins
dt. Festnetz möglich!), WLAN.

Küchenzeile im Wohnraum mit Kochfeld
(4 Kochplatten), Geschirrspüler, Backofen.

1. **Schlafraum** mit Doppelbett (180x200).
2. **Schlafraum** mit Doppelbett (180x200).
Badezimmer mit Dusche, WC.

PKW-Stellplatz.

Gartenmöbel und Strandkorb auf dem
Gem.-Grundstück (Mitte April bis Mitte September).



Ferienhaus Ulrich

Objekt 6503

2-Zimmer-Ferienhaus (ca. 55 m²)
für bis zu **2 Personen**.

Wohnraum mit Kabel-TV, Radio, Telefon mit Flatrate
(nur Gespräche ins dt. Festnetz möglich!), WLAN.

Küchenzeile im Wohnraum mit Ceranfeld
(4 Kochstellen), Geschirrspüler, Backofen.

Schlafraum mit Doppelbett (180x200).

Badezimmer mit Dusche, WC.

PKW-Stellplatz.
Gartenmöbel und Strandkorb auf dem Gem.-Grundstück
(Mitte April bis Mitte September).

Claudia

Objekt 6501

3-Zimmer-Ferienwohnung (ca. 94 m²)
für bis zu **4 Personen**.

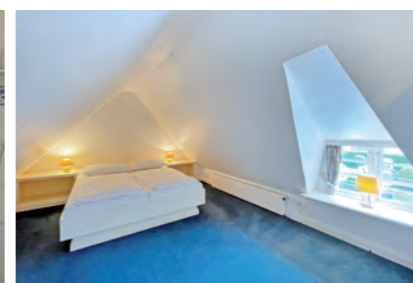
Wohnraum mit Kabel-TV, Radio/CD-Player,
Telefon mit Flatrate (nur Gespräche ins
dt. Festnetz möglich!), WLAN.

Küchenzeile im Wohnraum mit Ceranfeld
(4 Kochstellen), Geschirrspüler, Backofen.

1. **Schlafraum** mit Doppelbett (180x200).
2. **Schlafraum** mit 2 Einzelbetten (80x200).
Badezimmer mit Dusche, WC.

PKW-Stellplatz.

Gartenmöbel und Strandkorb auf dem
Gem.-Grundstück (Mitte April bis Mitte September).



Bernd

Objekt 6502

2-Zimmer-Ferienwohnung (ca. 51 m²)
für bis zu **2 Personen**.

Wohnraum mit Kabel-TV, Radio, Telefon mit Flatrate
(nur Gespräche ins dt. Festnetz möglich!), WLAN.

Küchenzeile im Wohnraum mit Kochfeld
(4 Kochplatten), Backofen.

Schlafraum mit Doppelbett (160x200).

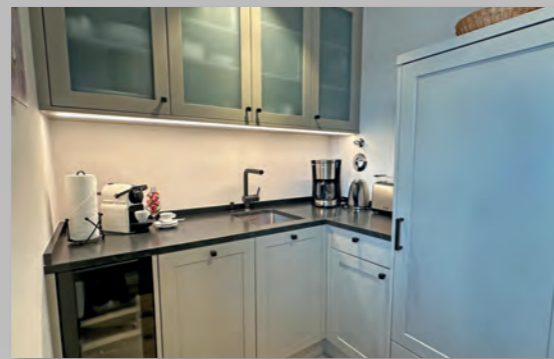
Badezimmer mit Dusche, WC.

PKW-Stellplatz.

Gartenmöbel und Strandkorb auf dem Gem.-Grundstück
(Mitte April bis Mitte September).

Klassisches Handwerk

modern gedacht



Wir vereinen zeitgemäßes Design mit der Präzision traditioneller Handwerkskunst. So schaffen wir Räume, die Stil und Komfort perfekt verbinden. Ihr Urlaubsdomizil, von uns meisterhaft ausgebaut.

Tischlerei Sönksen GmbH & Co. KG
 Zum Gleis 3 • 25980 Sylt / OT Tinnum
 Tel.: 0 46 51 - 87 75 11
 tischlereisoenksen@t-online.de
 www.tischlereisoenksen.de



Ferienwohnung

Meerbrise App. 18



Westerland - Bismarckstraße 36
 Objekt 7510

Das Haus liegt ca. 400 m vom Zentrum
 und ca. 400 m vom Strand entfernt.

2-Zimmer-Ferienwohnung (ca. 44 m²)
 für bis zu **2 Personen**.

Wohnraum mit Kabel-TV, Radio/CD-Player, WLAN.
 Ostseitige Loggia mit Tisch und Stühlen.

Küche mit Ceranfeld (4 Kochstellen), Geschirrspüler,
 Backofen/Mikrowelle, Weinkühlschrank.

Schlafraum mit Doppelbett (180x200).

Badezimmer mit Dusche, WC.

Gem.-Münzwaschmaschine/Trockner im Haus.
 Fahrradkeller.

PKW-Garagen-Stellplatz.



Ferienwohnung

Sturmboje App. 46



Westerland - Bomhoffstraße 10
 Objekt 7832

Das Haus liegt ca. 300 m vom Zentrum
 und ca. 300 m vom Strand entfernt.

2-Zimmer-Ferienwohnung (ca. 52 m²)
 für bis zu **3 Personen**.

Wohnraum mit Schlafcouch, Kabel-TV, Radio,
 Internetzugang. Ostseitige Loggia mit Tisch und
 Stühlen.

Küche mit Ceranfeld (4 Kochstellen), Geschirrspüler,
 Backofen, Mikrowelle, Kaffeemaschine, Wasserkocher,
 Toaster.

Schlafraum mit Doppelbett (180x200), Kabel-TV.

Badezimmer mit Dusche, WC.

Fahrradstuhl im Haus.
 PKW-Stellplatz.





Westerland - Trift 30

Die Ferienwohnungen befinden sich im Parterre, ca. 650 m vom Strand und 700m vom Zentrum entfernt.



Sonnensegel App. 5

Objekt 7740
1-Zimmer-Ferienwohnungen (ca. 32 m²)
für bis zu **2 Personen**.

Wohnraum mit Doppelbett (180x200), Kabel-TV, Sonos Radio/CD-Player, WLAN, Ostterrasse mit Tisch und Stühlen.
Küchezeile im Wohnraum mit Ceranfeld (4 Kochstellen), Geschirrspüler, Backofen, Mikrowelle.
Badezimmer mit Dusche, WC.
PKW-Stellplatz.



Muschelsucher App. 5a

Objekt 7750
1-Zimmer-Ferienwohnungen (ca. 30 m²)
für bis zu **2 Personen**.

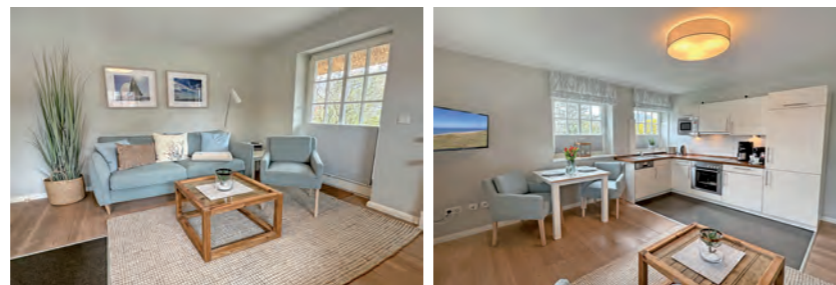
Wohnraum mit Doppelbett (140x200), Kabel-TV, Sonos Radio/CD-Player, WLAN, Ostterrasse mit Tisch und Stühlen.
Küchezeile im Wohnraum mit Ceranfeld (4 Kochstellen), Geschirrspüler, Backofen, Mikrowelle.
Badezimmer mit Dusche, WC.
PKW-Stellplatz.



Austernperle App. 5b

Objekt 7760
2-Zimmer-Ferienwohnungen (ca. 38 m²)
für bis zu **2 Personen**.

Wohnraum mit Couch, Kabel-TV, Sonos Radio/CD-Player, WLAN, Südtterrasse mit Tisch und Stühlen.
Küchezeile im Wohnraum mit Ceranfeld (4 Kochstellen), Geschirrspüler, Backofen, Mikrowelle.
Schlafraum mit Doppelbett (160x200)
Badezimmer mit Dusche, WC.
PKW-Stellplatz.



Ferienwohnung

Auguste



Westerland - Gaadt 9a
Objekt 8720

Das Haus liegt ca. 600 m vom Zentrum und ca. 600 m vom Strand entfernt.

3-Zimmer-Ferienwohnung (ca. 50 m²)
für bis zu **3 Personen**.

Wohnraum mit Kabel-TV, Radio, Telefon mit Flatrate (nur Gespräche ins dt. Festnetz möglich!), WLAN.

Küchezeile im Wohnraum mit Ceranfeld (4 Kochstellen), Backofen, Geschirrspüler, Mikrowelle.

1. Schlafraum mit Doppelbett (180x200).
2. Schlafraum mit Einzelbett (90x200).

Badezimmer mit Dusche, WC.

Sitzgruppe mit Tisch und Stühlen auf dem Grundstück.

Kein PKW-Stellplatz.



Ferienwohnungen

Sonnenhof



Keitum - Senwai 12
Objekt 3401 / 3402

Das Haus liegt ca. 300 m vom Zentrum und ca. 700 m vom Wattenmeer entfernt.

App. 1 – Objekt 3401

2-Zimmer-Ferienwohnung (ca. 38 m²) für bis zu **2 Personen**.

Wohnraum mit Kabel-TV, Radio/CD-Player, Telefon mit Flatrate (nur Gespräche in das dt. Festnetz möglich!), WLAN.

Küchezeile im Wohnraum mit Ceranfeld (4 Kochstellen), Geschirrspüler, Mikrowelle/Grill.

Schlafraum mit Doppelbett (180x200).

Badezimmer mit Badewanne (mit Duschorrüstung), WC. Gem.-Sitzgruppe mit Strandkorb. (Apr.-Okt.). PKW-Stellplatz.

App. 2 – Objekt 3402

2-Zimmer-Ferienwohnung (ca. 38 m²) für bis zu **2 Personen**.

Wohnraum mit Kabel-TV, Radio/CD-Player, Telefon mit Flatrate (nur Gespräche in das dt. Festnetz möglich!), WLAN.

Küchezeile im Wohnraum mit Ceranfeld (4 Kochstellen), Geschirrspüler, Mikrowelle/Grill. **Schlafraum** mit Doppelbett (180x200).

Badezimmer mit Dusche, WC. Gem.-Sitzgruppe mit Strandkorb (Apr.-Okt.). PKW-Stellplatz.



Ferienwohnung

Meisenhüs



Westerland - Meisenweg 8
Objekt 5320

Das Haus liegt ca. 1.000 m vom Zentrum
und ca. 600 m vom Strand entfernt.



3-Zimmer-Ferienwohnung (ca. 58 m²)
für bis zu **4 Personen**.

Wohnraum mit Kabel-TV inkl. Sonos Soundsystem,
Sonoro-Radio mit CD-Player & Bluetooth. Internet-
zugang. Südbalkon mit Tisch und Stühlen.

Küchenzeile im Wohnraum mit Ceranfeld
(4 Kochstellen), Geschirrspüler, Backofen.

1. Schlafraum mit Doppelbett (180x200), Kabel-TV.
2. Schlafraum mit Doppelbett (200x200), Kabel-TV.

Badezimmer mit Dusche, WC, Waschmaschine.

Extra-WC.

PKW-Stellplatz.



Ferienhaus

Donata



Westerland - Nordmarkstraße 2 g
Objekt 5560

Das Haus liegt ca. 600 m vom Zentrum
und ca. 500 m vom Strand entfernt.

3-Zimmer-Ferienhausteil (ca. 100 m²)
für bis zu **5 Personen**.



Wohnraum mit Kabel-TV, Radio,
CD-Player, DVD-Player. Telefon mit Flatrate (nur
Gespräche in das dt. Festnetz möglich!), WLAN.
Westterrasse mit Tisch und Stühlen, Strandkorb
(April-Oktober).

Küchenzeile im Wohnraum mit Induktionsfeld
(4 Kochstellen), Geschirrspüler, Backofen/Mikrowelle.

1. Schlafraum
mit Doppelbett (180x200),
Westbalkon mit Tisch und Stühlen.

2. Schlafraum
mit Doppelbett (180x200), Kabel-TV.

Fernsehraum mit Kabel-TV.

1. Badezimmer
mit Badewanne, Dusche, WC,
Waschmaschine/Trockner.

2. Badezimmer
mit Badewanne, Dusche, WC.

PKW-Stellplatz.



Ferienhaus

Sebastian



Westerland - Theodor-Storm-Straße 3 c
Objekt 7240

Das Haus liegt ca. 500 m vom Strand
und ca. 900 m vom Zentrum entfernt.



3-Zimmer-Ferienhausteil (ca. 70 m²)
für bis zu **4 Personen**.

Wohnraum mit Kabel-TV, Radio,
CD-Player, DVD-Player, Telefon mit Flatrate (nur
Gespräche ins dt. Festnetz möglich!), WLAN.
Westterrasse mit Tisch/Stühle.
Strandkorb (April-Oktober).

Küchenzeile mit Ceranfeld (4 Kochstellen),
Backofen, Mikrowelle, Geschirrspüler,
Kaffeemaschine, Wasserkocher, Toaster.

1. Schlafzimmer
mit Doppelbett (180x200), Kabel-TV.

2. Schlafzimmer
mit 2 Einzelbetten (90x200).

Badezimmer mit Dusche, WC.

Extra-WC.

PKW-Stellplatz.



Ferienhaus

Maximilian



Westerland - Theodor-Storm-Straße 3 b
Objekt 7250

Das Haus liegt ca. 500 m vom Strand
und ca. 900 m vom Zentrum entfernt.



3-Zimmer-Ferienhausteil (ca. 70 m²)
für bis zu **4 Personen**.

Wohnraum mit Kabel-TV, Radio,
CD-Player, DVD-Player, Telefon mit Flatrate (nur
Gespräche ins dt. Festnetz möglich!), WLAN.
Westterrasse mit Tisch/Stühle.
Strandkorb (April-Oktober).

Küchenzeile mit Ceranfeld (4 Kochstellen),
Backofen, Mikrowelle, Geschirrspüler,
Kaffeemaschine, Wasserkocher, Toaster.

1. Schlafzimmer
mit Doppelbett (180x200), Kabel-TV.

2. Schlafzimmer
mit 2 Einzelbetten (90x200).

Badezimmer mit Dusche, WC.

Extra-WC.

PKW-Stellplatz.



Ferienwohnungen

Carolina App. 5 & Dünennest



Westerland - Uthlandstraße 6
Objekt 7600/7610

Das Haus liegt ca. 1.000 m vom Zentrum und ca. 200 m vom Strand entfernt.

Carolina App. 5

Objekt 7600

4-Zimmer-Ferienwohnung (ca. 72 m²)
für bis zu **5 Personen**.

Wohnraum mit Kabel-TV, Radio/CD-Player, Telefon mit Flatrate (nur Gespräche ins dt. Festnetz möglich!), WLAN. Südterrasse mit Tisch und Stühlen, Strandkorb (April-Oktober).

Küchenzeile im Wohnraum mit Ceranfeld (4 Kochstellen), Kombigerät mit Mikrowelle und Grill- & Crisp-Funktion, Geschirrspüler.

- 1. **Schlafraum** mit Doppelbett (180x200).
- 2. **Schlafraum** mit zwei Einzelbetten (90x200).
- 3. **Schlafraum** mit Schlafcouch (1 Person).

Badezimmer mit Dusche, WC, Waschmaschine/Trockner.

Extra-WC.

PKW-Stellplatz.

Dünennest

Objekt 7610

3-Zimmer-Ferienwohnung (ca. 60 m²)
für bis zu **3 Personen**.

Wohnraum mit Kabel-TV, Blu-ray-Player, Radio, Telefon mit Flatrate (nur Gespräche ins dt. Festnetz möglich!), WLAN. Südbalkon mit Tisch und Stühlen.

Küchenzeile im Wohnraum mit Ceranfeld (4 Kochstellen), Backofen, Geschirrspüler.

- 1. **Schlafraum** mit Doppelbett (180x200).
 - 2. **Schlafraum** mit einem Einzelbett (90x200).
- Badezimmer** mit Dusche, WC.
Extra-WC.
Waschmaschine/Trockner im Haus.

PKW-Stellplatz.



Ferienwohnungen

Imke & Femke



Westerland - Gorch-Fock-Str. 18
Objekt 5880/5890

Das Haus liegt ca. 1.000 m vom Zentrum und ca. 600 m vom Strand entfernt.

Imke

Objekt 5880

2-Zimmer-Ferienwohnung (ca. 45 m²)
für bis zu **2 Personen**.

Wohnraum mit Schlafcouch, Kabel-TV, Radio/CD-Player, Blu-ray-Player, Telefon mit Flatrate (nur Gespräche ins dt. Festnetz möglich!), WLAN, Südbalkon.

Einbauküche mit Ceranfeld (4 Kochstellen), Geschirrspüler, Mikrowelle, Backofen, Waschmaschine/Trockner.

Schlafraum mit Doppelbett (180x200), Kabel-TV.
Badezimmer mit Dusche/WC.

PKW-Stellplatz.

Femke

Objekt 5890

2-Zimmer-Ferienwohnung (ca. 48 m²)
für bis zu **2 Personen**.

Wohnraum mit Kabel-TV, Radio, CD-/DVD-Player, WLAN, Südbalkon.

Einbauküche mit Ceranfeld (4 Kochstellen), Geschirrspüler, Mikrowelle, Backofen.

Schlafraum mit Doppelbett (180x200), Kabel-TV.
Badezimmer mit Dusche/WC, Waschmaschine, Trockner.

PKW-Stellplatz.

Ferienwohnung

Mona App. 5



Westerland - Kjeirstraße 30
Objekt 5405

Das Haus liegt ca. 400 m vom Zentrum
und ca. 600 m vom Strand entfernt.

2-Zimmer Ferienwohnung (ca. 47 m²)
für bis zu **2 Personen**.

Wohnraum mit Kabel-TV, Telefon mit Flatrate
(nur Gespräche ins dt. Festnetz möglich!), WLAN.
Radio/CD-Player. Südterrasse mit Tisch und Stühlen,
Strandkorb (April-Oktober).

Küchenzeile im Wohnraum mit Ceranfeld
(4 Kochstellen), Geschirrspüler, Backofen, Mikrowelle.

Schlafraum mit Doppelbett (180x200), Kabel-TV.

Badezimmer mit Dusche, WC.

Gem.-Münz-Waschmaschine und -Trockner im Haus.

PKW-Stellplatz.



Ferienwohnung

Line App. 4



Westerland - Kjeirstraße 30
Objekt 5404

Das Haus liegt ca. 400 m vom Zentrum
und ca. 600 m vom Strand entfernt.

2-Zimmer Ferienwohnung (ca. 47 m²)
für bis zu **3 Personen**.

Wohnraum mit Kabel-TV, Telefon mit Flatrate
(nur Gespräche ins dt. Festnetz möglich!), WLAN.
Radio/CD-Player. Südterrasse mit Tisch und Stühlen,
Strandkorb (April-Oktober).

Küchenzeile im Wohnraum mit Ceranfeld
(4 Kochstellen), Geschirrspüler, Backofen.

Schlafraum mit Doppelbett (160x200), Kabel-TV.

Badezimmer mit Dusche, WC.

Gem.-Münz-Waschmaschine und -Trockner im Haus.

PKW-Stellplatz.



Ferienwohnung

MeerLiebe



Westerland - Kjeirstraße 30
Objekt 5408

Das Haus liegt ca. 400 m vom Zentrum
und ca. 600 m vom Strand entfernt.

2-Zimmer Ferienwohnung (ca. 47 m²)
für bis zu **3 Personen**.

Wohnraum mit Kabel-TV, Telefon mit Flatrate
(nur Gespräche ins dt. Festnetz möglich!), WLAN.
Radio/CD-Player. Südterrasse mit Tisch und Stühlen,
Strandkorb (April - Oktober).

Küchenzeile im Wohnraum mit Ceranfeld
(4 Kochstellen), Geschirrspüler, Backofen, Mikrowelle.

Schlafraum mit Doppelbett (180x200), Kabel-TV.
Badezimmer mit Dusche, WC, Waschmaschine.

Gem.-Münz-Waschmaschine und -Trockner im Haus.

PKW-Stellplatz.



Ferienwohnung

Syltrose



Westerland - Kjeirstraße 30
Objekt 5409

3-Zimmer-Ferienwohnung (ca. 71 m²)
für bis zu **4 Personen**.

Das Haus liegt ca. 400 m vom Zentrum
und ca. 600 m vom Strand entfernt.

Wohnraum mit Kabel-TV, WLAN. Radio/CD-Player,
Blu-ray-Player, Südterrasse mit Tisch und Stühlen.
Strandkorb (April - Oktober).

Küchenzeile im Wohnraum mit Ceranfeld
(4 Kochstellen), Geschirrspüler, Backofen, Mikrowelle.

1. Schlafraum mit Doppelbett (180x200).
2. Schlafraum mit Doppelbett (160x200).
1. Badezimmer mit Dusche, WC.
2. Badezimmer mit Badewanne, WC.

PKW-Stellplatz.



Ferienhäuser

Johannes & Maren



Tinum - Culemeyerstraße 9
Objekt 3201 / 3202

Die Häuser liegen ca. 800 m vom Zentrum
Westerlands und ca. 1.600 m vom Strand entfernt.

4-Zimmer-Ferienhausteil (ca. 80 m²)
für bis zu **5 Personen**.

Wohnraum mit Kabel-TV, Telefon mit Flatrate
(nur Gespräche ins dt. Festnetz möglich!), WLAN.
Westterrasse mit Tisch und Stühlen, Strandkorb (April-
Oktober).

Küche mit Ceranfeld (4 Kochstellen), Mikrowelle,
Geschirrspüler, Kaffeemaschine, Wasserkocher, Toaster.

1. Schlafrum mit
Doppelbett (180x200), Kabel-TV.

2. Schlafrum mit
Einzelbett (90x200).

3. Schlafrum mit
2 Einzelbetten (90x200).

Badezimmer mit Dusche, WC.

Extra-WC.

PKW-Stellplatz.



Johannes



Maren



Ferienwohnung

Helene



Westerland - Fischerweg 15 f
Objekt 5330

Das Haus liegt ca. 700 m vom Zentrum und ca. 300 m
vom Strand entfernt.

2-Zimmer-Ferienwohnung (ca. 40 m²)
für bis zu **3 Personen**.

Wohnraum mit Schlafcouch, Kabel-TV,
Radio, CD-Player, WLAN.
Südterrasse mit Tisch und Stühlen, Strandkorb (April-
Oktober).

Küchenzeile im Flurbereich mit Ceranfeld
(4 Kochstellen), Geschirrspüler, Kombi-Gerät
Mikrowelle/Grill.

Schlafraum mit Doppelbett (180x200).

Badezimmer mit Dusche, WC.



Ferienwohnung

Anja



Westerland - Kolberger Straße 24
Objekt 7730

Das Haus liegt ca. 1.600 m vom
Zentrum und ca. 1.100 m vom Strand entfernt.

3-Zimmer-Ferienwohnung (ca. 59 m²)
für bis zu **3 Personen**.

Wohnraum mit Kamin, Kabel-TV, Radio-/CD-Player, DVD-
Player, Telefon mit Flatrate (nur Gespräche ins dt. Festnetz
möglich!), WLAN. Südbalkon mit Tisch und Stühlen.

Küche mit Ceranfeld (4 Kochstellen), Backofen/Mikrowelle,
Geschirrspüler.

1. Schlafrum mit Doppelbett (180x200), Kabel-TV.
2. Schlafrum mit Einzelbett (90x200).

Badezimmer mit Dusche, WC.

PKW-Stellplatz.



Ferienwohnungen

Dünenblick & Regina



Westerland - Lerchenweg 12
Objekt 5960 / 5970

Das Haus liegt ca. 900 m vom Zentrum
und ca. 400 m vom Strand entfernt.

3-Zimmer-Ferienwohnungen (ca. 72 m²)
für bis zu **4 Personen**.



Dünenblick

Objekt 5960

Wohnraum mit Kabel-TV, Radio, Telefon mit Flatrate (nur Gespräche ins dt. Festnetz möglich!), WLAN. Südbalkon mit Tisch und Stühlen.

Küchenzeile im Flurbereich mit Ceranfeld (4 Kochstellen), Kombigerät mit Mikrowelle/Grill, Geschirrspüler.

- 1. **Schlafraum** mit Doppelbett (180x200).
- 2. **Schlafraum** mit 2 Einzelbetten (90x200), Kabel-TV.

- 1. **Badezimmer** mit Dusche, WC.
- 2. **Badezimmer** mit Dusche, WC.



Regina

Objekt 5970

Wohnraum mit Kabel-TV, Radio, Telefon mit Flatrate (nur Gespräche ins dt. Festnetz möglich!), WLAN. Südterrasse mit Tisch und Stühlen, Strandkorb (April-Oktober).

Küchenzeile im Wohnraum mit Ceranfeld (4 Kochstellen), Kombigerät mit Mikrowelle/Grill, Geschirrspüler.

- 1. **Schlafraum** mit Doppelbett (180x200), Kabel-TV.
- 2. **Schlafraum** mit Doppelbett (160x200).

- 1. **Badezimmer** mit Dusche, WC.
- 2. **Badezimmer** mit Dusche, WC.



Ferienwohnungen

Lerchendüne



Westerland - Lerchenweg 10 a
Objekt 5900 / 5910

Das Haus liegt ca. 900 m vom Zentrum
und ca. 400 m vom Strand entfernt.

3-Zimmer-Ferienwohnungen (ca. 72 m²)
für bis zu **4 Personen**.

App. 4

Objekt 5900

Wohnraum mit Kabel-TV, Radio, CD-Player, DVD-Player, Telefon mit Flatrate (nur Gespräche ins dt. Festnetz möglich!), WLAN. Südbalkon mit Tisch und Stühlen.

Küchenzeile im Flurbereich mit Ceran-Kochfeld (4 Kochstellen), Geschirrspüler, Backofen.

- 1. **Schlafraum** mit Doppelbett (180x200).
- 2. **Schlafraum** mit Doppelbett (180x200), Kabel-TV.

Badezimmer mit Dusche, WC.



App. 2

Objekt 5910

Wohnraum mit Kabel-TV, Radio/CD-Player, DVD-Player, Telefon mit Flatrate (nur Gespräche ins dt. Festnetz möglich!), WLAN. Südterrasse mit Tisch und Stühlen, Strandkorb (April-Oktober).

Küchenzeile im Wohnraum mit Ceranfeld (4 Kochstellen), Geschirrspüler, Backofen.

- 1. **Schlafraum** mit Doppelbett (160x200).
- 2. **Schlafraum** mit Doppelbett (180x200), Kabel-TV.

- 1. **Badezimmer** mit Dusche, WC.
- 2. **Badezimmer** mit Badewanne (mit Duschvorrichtung), WC.



Ferienwohnungen

Elke & Anke



Westerland - Lerchenweg 10 b
Objekt 5980 / 5990

Das Haus liegt ca. 900 m vom Zentrum
und ca. 400 m vom Strand entfernt.

3-Zimmer-Ferienwohnungen (ca. 72 m²)
für bis zu **4 Personen**.



Elke

Objekt 5980

Wohnraum mit Kabel-TV, Blu-ray-Player, Radio, CD-Player, Telefon mit Flatrate (nur Gespräche ins dt. Festnetz möglich!), WLAN. Südbalkon mit Tisch und Stühlen.

Küchenzeile im Flurbereich mit Ceranfeld (4 Kochstellen), Geschirrspüler, Mikrowelle.

- 1. **Schlafraum** mit Doppelbett (180x200).
- 2. **Schlafraum** mit Doppelbett (180x200), Kabel-TV.

- 1. **Badezimmer** mit Dusche, WC.
- 2. **Badezimmer** mit Dusche, WC.



Anke

Objekt 5990

Wohnraum mit Kabel-TV, Blu-ray-Player, Radio/CD-Player, Telefon mit Flatrate (nur Gespräche ins dt. Festnetz möglich!), WLAN. Südtterasse, Tisch/Stühle, Strandkorb (April-Oktober).

Küchenzeile im Wohnraum mit Ceranfeld (4 Kochstellen), Geschirrspüler, Mikrowelle.

- 1. **Schlafraum** mit Doppelbett (180x200), Kabel-TV.
- 2. **Schlafraum** mit Doppelbett (160x200).

Badezimmer mit Badewanne, Dusche, WC.

Extra-WC.



Ferienhaus

Clara



Westerland - Amselweg 10
Objekt 5350

Das Haus liegt ca. 1.100 m vom Zentrum
und ca. 700 m vom Strand entfernt.

4-Zimmer-Ferienhaus (ca. 105 m²)
für bis zu **6 Personen**.



Wohnraum mit Kabel-TV, Radio, DVD-/CD-Player, WLAN. Südtterasse mit Tisch und Stühlen, Strandkorb (April - Oktober).

Küche mit Ceranfeld (4 Kochstellen), Geschirrspüler, Backofen, Kombigerät Backofen/Mikrowelle/Grill, Waschmaschine/Trockner.

- 1. **Schlafraum** mit Doppelbett (180x200) mit Kabel-TV.

- 2. **Schlafraum** mit Doppelbett (180x200) mit Kabel-TV.

- 3. **Schlafraum** mit 2 Einzelbetten (90x200) mit Kabel-TV.

- 1. **Badezimmer** mit Dusche/WC.

- 2. **Badezimmer** mit Dusche/WC.

Extra-WC.

PKW-Stellplatz.

Ferienwohnungen im

Hanseatenhaus



Westerland - Maybachstraße 1
Objekt 1201 / 1211 / 1212 / 1213 / 1214

Die Ferienwohnungen befinden sich in der 2. bzw. 3. Etage, in zentraler Lage, ca. 500 m vom Strand entfernt.



Die Ferienwohnungen befinden sich in der 2. bzw. 3. Etage, in zentraler Lage, ca. 500 m vom Strand entfernt.

Sabrina

1

Objekt 1201
1-Zimmer-Ferienwohnungen (ca. 40 m²)
für bis zu **2 Personen**.
Wohnraum mit Doppelschrankbett (160x200), Kabel-TV, Radio, CD-/DVD-/Blu-ray-Player, Telefon mit Flatrate (nur Gespräche ins dt. Festnetz möglich!), WLAN, Ostloggia mit Tisch und Stühlen.
Küche mit Ceranfeld (4 Kochstellen), Geschirrspüler, Backofen, Mikrowelle.
Badezimmer mit Dusche, WC.
PKW-Stellplatz.



Manuela

Objekt 1212
1-Zimmer-Ferienwohnungen (ca. 40 m²)
für bis zu **2 Personen**.
Wohnraum mit Doppelschrankbett (160x200), Kabel-TV, Radio, CD-Player, Telefon mit Flatrate (nur Gespräche ins dt. Festnetz möglich!), WLAN, Westloggia mit Tisch und Stühlen. **Küchenzeile** im Wohnraum mit Ceranfeld (4 Kochstellen), Mikrowelle, Geschirrspüler.
Badezimmer mit Dusche, WC.
PKW-Stellplatz.

Michaela

2

Objekt 1211
1-Zimmer-Ferienwohnungen (ca. 40 m²)
für bis zu **2 Personen**.
Wohnraum mit Doppelschrankbett (2x 85x190), Kabel-TV, Radio, CD-Player, Telefon mit Flatrate (nur Gespräche ins dt. Festnetz möglich!), WLAN, Ostloggia mit Tisch und Stühlen.
Küchenzeile im Wohnraum mit Kochfeld (4 Kochplatten), Backofen.
Badezimmer mit Dusche, WC.
PKW-Stellplatz.



Daniela

Objekt 1213
2-Zimmer-Ferienwohnung (ca. 64 m²)
für bis zu **4 Personen**.
Wohnraum mit Schlafcouch (140x200), Kabel-TV, Radio, CD-Player, Telefon mit Flatrate (nur Gespräche ins dt. Festnetz möglich!), WLAN. Südloggia mit Tisch und Stühlen.

Küche mit Ceranfeld (4 Kochstellen), Backofen, Geschirrspüler, Waschmaschine, Trockner.

Schlafraum mit Doppelbett (180x200).

Badezimmer mit Badewanne (mit Duschorrüstung), WC.

Tiefgaragen-PKW-Stellplatz.



Vanessa

3

Objekt 1214
1-Zimmer-Ferienwohnungen (ca. 40 m²)
für bis zu **2 Personen**.
Wohnraum mit Doppelschrankbett (160x200), Kabel-TV, Radio, CD-Player, Telefon mit Flatrate (nur Gespräche ins dt. Festnetz möglich!), WLAN, Ostloggia mit Tisch und Stühlen.
Küchenzeile im Wohnraum mit Ceranfeld (4 Kochstellen), Mikrowelle, Geschirrspüler.
Badezimmer mit Dusche, WC.
Tiefgaragen-PKW-Stellplatz.



Nordic Home

Objekt 1202
1-Zimmer-Ferienwohnungen (ca. 40 m²)
für bis zu **2 Personen**.
Wohnraum mit Doppelbett (160x200), Kabel-TV, Radio, WLAN, Ostloggia mit Tisch und Stühlen. **Küchenzeile** im Wohnraum mit Ceranfeld (4 Kochstellen), Mikrowelle, **Badezimmer** mit Dusche, WC.
PKW-Stellplatz.

Ferienwohnungen

Lea & Julia



Wenningstedt - Hochkamp 7 a, 9 b Objekt 4011 / 4014

Die Häuser liegen ca. 600 m vom Zentrum
und ca. 500 m vom Strand entfernt.

Lea

Objekt 4011

2-Zimmer-Ferienwohnung (ca. 44 m²)
für bis zu **3 Personen**.

Wohnraum mit Schlafcouch, Kabel-TV, Radio,
CD-Player, Telefon mit Flatrate (nur Gespräche ins
dt. Festnetz möglich!), WLAN. Südbalkon
mit Tisch und Stühlen.

Küchenzeile im Wohnraum mit Ceranfeld
(4 Kochstellen), Geschirrspüler, Mikrowelle.

Schlafraum mit Doppelbett (180x200).

Badezimmer mit
Dusche, WC, Waschmaschine, Trockner.

PKW-Stellplatz.

Julia

Objekt 4014

2-Zimmer-Ferienwohnung (ca. 44 m²)
für bis zu **2 Personen**.

Wohnraum Kabel-TV, Radio, CD-Player,
Telefon mit Flatrate (nur Gespräche ins dt. Festnetz
möglich!), WLAN. Südbalkon mit Tisch und Stühlen.

Küchenzeile im Wohnraum mit Ceranfeld
(4 Kochstellen), Geschirrspüler, Mikrowelle/Grill.

Schlafraum mit Doppelbett (180x200).

Badezimmer mit Dusche, WC.

PKW-Stellplatz.



Ferienwohnungen

Inga



Wenningstedt - Hochkamp 9 a Objekt 4015

Die Häuser liegen ca. 600 m vom Zentrum
und ca. 500 m vom Strand entfernt.

2-Zimmer-Ferienwohnung (ca. 44 m²)
für bis zu **2 Personen**.

Wohnraum mit Kabel-TV, Radio, CD-Player, Telefon
mit Flatrate (nur Gespräche ins dt. Festnetz möglich!),
WLAN. Südbalkon mit Tisch und Stühlen.

Küchenzeile im Wohnraum mit Ceranfeld
(4 Kochstellen), Geschirrspüler, Mikrowelle.

Schlafraum mit Doppelbett (180x200).

Badezimmer mit Dusche, WC, Waschmaschine
und Trockner.

PKW-Stellplatz.

Ferienhaus

Friesenrose



Westerland - Rosenweg 9 Objekt 3540

Die Häuser liegen ca. 900 m vom Zentrum
und ca. 1.100 m vom Strand entfernt.

2-Zimmer-Ferienhaus (ca. 65 m²)
für bis zu **2 Personen**.

Wohnraum mit Kabel-TV, Radio, WLAN.
Gartenbereich mit Tisch und Stühlen. Westterrasse.
Küchenzeile im Wohnraum mit Ceranfeld
(4 Kochstellen), Geschirrspüler, Backofen, Mikrowelle.

1. Schlafraum mit zwei Einzelbetten (90x200).
2. Schlafraum - offen- mit Doppelbett (180x200),
Kabel-TV

Badezimmer mit Dusche und sep. WC.
Extra-WC.

PKW-Stellplatz.



Ferienwohnung

Seeschwalbe & Silbermöwe



Westerland - Kampstraße 58
Objekt 6340 / 6350

Das Haus liegt ca. 1.300 m vom Zentrum und
ca. 500 m vom Strand entfernt.



Ferienwohnungen

Hanne & Lore



Westerland - Stadumstr. 44 a
Objekt 5940 / 5950

Das Haus liegt ca. 1.000 m vom Zentrum und
ca. 1.100 m vom Strand entfernt.

Seeschwalbe

Objekt 6340

2-Zimmer-Ferienwohnung (ca. 50 m²)
für bis zu 2 Personen.

Wohnraum mit Kabel-TV, Radio/CD-Player,
Blu-ray-Player, Telefon mit Flatrate (nur Gespräche ins
dt. Festnetz möglich!), WLAN.
Süd-/Westbalkon mit Tisch und Stühlen.

Küche mit Ceranfeld (4 Kochstellen), Backofen,
Geschirrspüler.

Schlafraum mit Doppelbett (160x200), Kabel-TV.

Badezimmer mit Dusche, WC, Waschmaschine.

PKW-Stellplatz.



Silbermöwe

Objekt 6350

2-Zimmer-Ferienwohnung (ca. 50 m²)
für bis zu 3 Personen.

Wohnraum mit Kabel-TV, Radio/CD-Player,
Blu-ray-Player, Telefon mit Flatrate (nur Gespräche ins
dt. Festnetz möglich!), WLAN. Süd-/Ostbalkon,
Tisch/Stühle.

Küche mit Ceranfeld (4 Kochstellen), Kombigerät mit
Mikrowelle/Grill, Geschirrspüler.

Schlafraum mit Doppelbett (160x200) und
Einzelbett (90x200), Kabel-TV.

Badezimmer mit Dusche, WC.

PKW-Stellplatz.



Hanne

Objekt 5940

3-Zimmer-Ferienwohnung (ca. 80 m²) für bis
zu 4 Personen. **Wohnraum** mit Kabel-TV,
Radio/CD-Player, Telefon mit Flatrate (nur Gespräche
ins dt. Festnetz möglich!), WLAN.
Südbalkon mit Tisch und Stühlen.

Küche mit Ceranfeld (4 Kochstellen),
Geschirrspüler, Backofen.

1. **Schlafraum** mit Doppelbett (180x200), Kabel-TV.
2. **Schlafraum** mit Doppelbett (180x200), Kabel-TV.

Badezimmer mit Dusche, WC, Waschmaschine.

Extra-WC.

PKW-Stellplatz.

Lore

Objekt 5950

2-Zimmer-Ferienwohnung (ca. 65 m²)
für bis zu 2 Personen.

Wohnraum mit Schlafcouch, Kabel-TV,
Radio/CD-Player, Telefon mit Flatrate (nur
Gespräche ins dt. Festnetz möglich!), WLAN.
Südterrasse mit Tisch und Stühlen.

Küchenzeile im Wohnraum mit Ceranfeld
(4 Kochstellen), Geschirrspüler, Backofen.

Schlafraum mit Doppelbett (180x200), Kabel-TV.

Badezimmer mit Dusche, WC, Waschmaschine.

PKW-Stellplatz.



Ferienwohnungen im

Haus Arius



Westerland - Bismarckstraße 36
Objekt 7300 / 7400 / 7410 / 7500 / 7320

Das Haus liegt ca. 400 m vom Zentrum und ca. 400 m vom Strand entfernt.

Gem.-Münz-Waschmaschine und -Trockner im Haus, Keller-Abstellraum für Fahrräder.



App. 4

Objekt 7300
2-Zimmer-Ferienwohnung (ca. 48 m²)
für bis zu **3 Personen**.

Wohnraum mit Einzelschrankbett (85x200), Kabel-TV, Radio/CD-Player, DVD-Player, Telefon mit Flatrate (nur Gespräche ins dt. Festnetz möglich!), WLAN. Westloggia mit Tisch und Stühlen.

Küchenzeile im Wohnraum mit Ceranfeld (4 Kochstellen), Geschirrspüler, Mikrowelle.

Schlafraum mit Doppelbett (180x200).

Badezimmer mit Dusche, WC.

PKW-Garagen-Stellplatz.



App. 14

Objekt 7500
2-Zimmer-Ferienwohnung (ca. 50 m²)
für bis zu **3 Personen**.

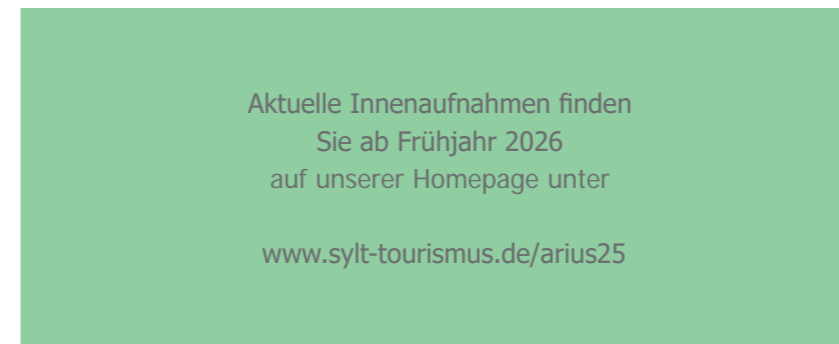
Wohnraum mit Schlafcouch (160x200), Kabel-TV, Radio, Telefon mit Flatrate (nur Gespräche ins dt. Festnetz möglich!), WLAN. Ostloggia mit Tisch und Stühlen.

Küchenzeile im Wohnraum mit Ceranfeld (4 Kochstellen), Geschirrspüler, Mikrowelle.

Schlafraum mit Doppelbett (180x200).

Badezimmer mit Dusche, WC.

PKW-Garagen-Stellplatz.



App. 25

Objekt 7320
1-Zimmer-Ferienwohnung (ca. 34 m²)
für bis zu **2 Personen**. **Wohnraum** mit Doppelschrankbett (2x 90x200), Kabel-TV, Radio, Telefon mit Flatrate (nur Gespräche ins dt. Festnetz möglich!), WLAN. Ostloggia mit Tisch und Stühlen.
Küchenzeile im Wohnraum mit Kochfeld (4 Kochstellen), Mikrowelle.
Badezimmer mit Dusche, WC. PKW-Stellplatz.

App. 21

Objekt 7410
2-Zimmer-Ferienwohnung (ca. 50 m²)
für bis zu **3 Personen**.

Wohnraum mit Schrankklappbett (90x200), Kabel-TV, Radio, WLAN, DVD-/CD-Player. Westloggia mit Tisch und Stühlen.

Küche mit Ceranfeld (2 Kochstellen), Geschirrspüler, Mikrowelle/Grill.

Schlafraum mit Doppelbett (180x200).

Badezimmer mit Dusche, WC.

PKW-Garagen-Stellplatz. Kein Fahrradkeller.



App. 27

Objekt 7400
2-Zimmer-Ferienwohnung (ca. 44 m²)
für bis zu **3 Personen**.

Wohnraum mit Schlafcouch (150x200), Kabel-TV, Radio, CD-Player, Telefon mit Flatrate (nur Gespräche ins dt. Festnetz möglich!), WLAN. Ostloggia mit Tisch und Stühlen.

Küchenzeile im Wohnraum mit Ceranfeld (4 Kochstellen), Geschirrspüler.

Schlafraum mit Doppelbett (180x200).

Badezimmer mit Dusche, WC.

PKW-Stellplatz.



Ferienhaus

Wellenzauber



Westerland - Munkmarscher Straße 14 a
Objekt 6210

Das Haus befindet sich ca. 750 m vom Zentrum
Westerlands und ca. 1.250 m vom Strand entfernt.



3-Zimmer-Ferienhausteil (ca. 73 m²)
für bis zu **4 Personen**.

Wohnraum mit Kabel-TV, Radio/CD-Player,
Telefon mit Flatrate (nur Gespräche ins dt.
Festnetz möglich!), WLAN.
Südterrasse mit Tisch und Stühlen.
Strandkorb (April-Oktober).

Küchenzeile mit Ceranfeld (4 Kochstellen),
Backofen, Mikrowelle, Geschirrspüler,
Kaffeemaschine, Wasserkocher, Toaster.

1. Schlafzimmer
mit Doppelbett (180x200), Kabel-TV.

2. Schlafzimmer
mit Doppelbett (150x200), Kabel-TV.

Badezimmer mit Dusche, WC.

Extra-WC.

Waschmaschine.

PKW-Stellplatz.



Ferienhaus

Strandzauber



Westerland - Munkmarscher Straße 14 b
Objekt 6220

Das Haus befindet sich ca. 750 m vom Zentrum
Westerlands und ca. 1.250 m vom Strand entfernt.



3-Zimmer-Ferienhausteil (ca. 83 m²)
für bis zu **4 Personen**.

Wohnraum mit Kabel-TV, Radio/CD-Player,
Telefon mit Flatrate (nur Gespräche ins dt.
Festnetz möglich!), WLAN.
Südterrasse mit Tisch und Stühlen.
Strandkorb (April-Oktober).

Küchenzeile mit Ceranfeld (4 Kochstellen),
Backofen, Mikrowelle, Geschirrspüler,
Kaffeemaschine, Wasserkocher, Toaster.

1. Schlafzimmer
mit Doppelbett (180x200), Kabel-TV.

2. Schlafzimmer mit Doppelbett (160x200),
Einzelbett (120x200), Kabel-TV.

Badezimmer mit Dusche, WC.

Extra-WC.

Waschmaschine.

PKW-Stellplatz.



Ferienwohnung

Frida



Westerland - Klaus-Groth-Straße 3
Objekt 7880

Das Haus befindet sich ca. 200 m vom Zentrum
Westerlands und ca. 300 m vom Strand entfernt.

3-Zimmer-Ferienwohnung (ca. 80 m²)
für bis zu **3 Personen**.



Wohnraum mit Kabel-TV, Blu-ray-Player, Telefon
mit Flatrate (nur Gespräche in das dt. Festnetz
möglich!), WLAN.
Süd-West-Loggia mit Tisch und Stühlen.

Einbauküche mit Ceranfeld (4 Kochstellen),
Geschirrspüler, Backofen, Mikrowelle mit Grillfunktion.

1. **Schlafraum** mit Doppelbett (180x200), Kabel-TV.

2. **Schlafraum** mit Einzelbett (120x200), Kabel-TV.

1. **Badezimmer** mit Dusche, WC,
Waschmaschine und Trockner.

2. **Badezimmer** mit Dusche, WC.

Fahrstuhl im Haus.

PKW-Stellplatz.



Ferienwohnung

Isabella & Strandperle



Westerland - Klaus-Groth-Str. 5
Objekt 7870

Die Ferienwohnung liegt ca. 200 m vom Zentrum
und ca. 300 m vom Strand entfernt.



Isabella

Objekt 7870
3-Zimmer-Ferienwohnungen (ca. 56 m²)
für bis zu **4 Personen**.



Wohnraum mit Sat-TV, Radio/CD-Player, Blu-ray-Player,
Telefon mit Flatrate (nur Gespräche ins dt. Festnetz
möglich!), WLAN. Süd-Loggia mit Tisch und Stühlen.
Einbauküche mit Ceranfeld (4 Kochstellen),
Mikrowelle/Grill, Geschirrspüler.

1. **Schlafraum** mit Doppelbett (180x200), Sat-TV.

2. **Schlafraum** mit Doppelbett (160x200), Sat-TV.

Badezimmer mit Dusche/WC.

Eigener Fahrradkeller.
Fahrstuhl im Haus.
Tiefgaragen-PKW-Stellplatz.

Strandperle

Objekt 7875
2-Zimmer-Ferienwohnungen (ca. 40 m²)
für bis zu **2 Personen**.

Wohnraum mit Sat-TV, Radio/CD-Player, Blu-ray-Player,
WLAN. Nord-/Westterrasse mit Tisch und Stühlen.
Strandkorb (April-Oktober).

Einbauküche mit Ceranfeld (4 Kochstellen),
Backofen/Mikrowelle, Geschirrspüler.

Schlafraum mit Doppelbett (180x200), Sat-TV.

Badezimmer mit Dusche/WC.

PKW-Stellplatz.

Ferienwohnungen

Henry



Westerland - Bundiswung 17 a - 17 b

Die Häuser liegen ca. 600 m vom Zentrum und ca. 600 m vom Strand entfernt.



Typ 3 - App. 1 / 5

Objekt 7101 / 7105

3-Zimmer-Ferienwohnungen (ca. 61 m²) für bis zu **4 Personen**.

Wohnraum mit Kabel-TV, Radio, WLAN. Südterrasse mit Tisch und Stühlen, Strandkorb (April-Oktober).

Küchenzeile im Wohnraum mit Kochfeld (4 Herdplatten), Backofen, Geschirrspüler.

1. Schlafraum mit Doppelbett (180x200).

2. Schlafraum mit Doppelbett (160x200 - App. 1), bzw. mit zwei Einzelbetten (90x200 - App. 5).

Badezimmer mit Dusche, WC.

PKW-Stellplatz. Gem.-Waschmaschine.



Typ 2 - App. 3/4/7/8

Objekt 7103 / 7104 / 7107 / 7108

2-Zimmer-Ferienwohnungen (ca. 42 m²) für bis zu **3 Personen**.

Wohnraum mit Schlafcouch (125x195), Kabel-TV, Radio, WLAN. Südbalkon mit Tisch und Stühlen.

Küchenzeile im Wohnraum mit Kochfeld (4 Kochplatten), Geschirrspüler, Mikrowelle.

Schlafraum mit Doppelbett (180x200).

Badezimmer mit Dusche, WC.

PKW-Stellplatz. Gem.-Waschmaschine.



Typ 1 - App. 2

Objekt 7102

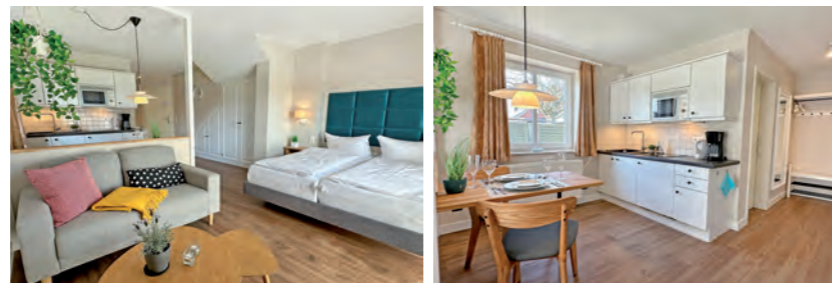
1-Zimmer-Ferienwohnung (ca. 30 m²) für **2 Personen**.

Wohnraum mit Doppelbett (160x200), Kabel-TV, Radio, WLAN. Südterrasse mit Tisch und Stühlen, Strandkorb (April-Oktober).

Küchenzeile im Wohnraum mit Kochfeld (4 Herdplatten), Mikrowelle.

Badezimmer mit Dusche, WC.

PKW-Stellplatz. Gem.-Waschmaschine.



Ferienwohnung

Ruben



Westerland - Deckerstraße 1 f
Objekt 6906

Das Haus liegt ca. 400 m vom Zentrum und ca. 700 m vom Strand entfernt.

3-Zimmer-Ferienwohnung (ca. 58 m²) für bis zu **4 Personen**.

Wohnraum mit Kabel-TV, Radio/CD-Player, DVD-Player, WLAN. Südbalkon mit Tisch und Stühlen.

Küchenzeile im Wohnraum mit Ceranfeld (4 Kochstellen), Geschirrspüler, Backofen, Mikrowelle.

1. Schlafraum mit Doppelbett (180x200), Kabel-TV.
2. Schlafraum mit Doppelbett (160x200), Kabel-TV.
Badezimmer mit Dusche, WC, Waschmaschine.

PKW-Stellplatz.



Ferienwohnung

SyltLiebe



Westerland - Hoogenkamp 32
Objekt 6310

Die Ferienwohnung liegt ca. 2.200 m vom Zentrum und ca. 1.200 m vom Strand entfernt.

2-Zimmer-Ferienwohnungen (ca. 48 m²) für bis zu **2 Personen**.

Wohnraum mit Kamin, Kabel-TV, Bose Radio-/CD-Player, WLAN. Süd-Westbalkon mit Tisch und Stühlen.

Küche mit Ceranfeld (4 Kochstellen), Backofen, Geschirrspüler, Kaffeemaschine, Wasserkocher, Toaster.

Schlafraum mit Doppelbett (180x200) und Kabel-TV.

Badezimmer mit Dusche, WC.

PKW-Stellplatz.



Ferienwohnungen im

Haus Westerlöö



Westerland - Deckerstraße 7 a
Objekt 7000

Das Haus liegt in ca. 500 m vom Zentrum
und ca. 800 m vom Strand entfernt.

Typ 1



Typ 2

App. 2

Objekt 7002

2-Zimmer-Ferienwohnung (ca. 50 m²) für bis zu
2 Personen. **Wohnraum** mit Schlafcouch, Kabel-TV,
Radio, CD-Player, Westbalkon mit Tisch und Stühlen.
Küchenzeile im Flurbereich mit Kochfeld
(2 Kochplatten), Geschirrspüler.
Schlafraum mit Doppelbett (180x200).
Badezimmer mit Dusche, WC.



App. 4

Objekt 7004

2-Zimmer-Ferienwohnung (ca. 50 m²) für bis zu
2 Personen. **Wohnraum** mit Schlafcouch, Kabel-TV,
Radio, Südbalkon mit Tisch und Stühlen.
Küchenzeile im Wohnraum mit Ceranfeld
(4 Kochstellen), Geschirrspüler.
Schlafraum mit Doppelbett (160x200).
Badezimmer mit Dusche, WC.



App. 6

Objekt 7006

2-Zimmer-Ferienwohnung (ca. 50 m²) für bis zu
2 Personen. **Wohnraum** mit Schlafcouch, Kabel-TV,
Radio-/CD-Player, Südbalkon mit Tisch und Stühlen.
Küchenzeile im Wohnraum mit Ceranfeld
(2 Kochstellen), Geschirrspüler, Mikrowelle.
Schlafraum mit Doppelbett (160x200).
Badezimmer mit Dusche, WC.



* Telefon mit Flatrate (nur Gespräche in das dt. Festnetz möglich!), WLAN.
PKW-Stellplatz.



App. 1

Objekt 7001

3-Zimmer-Ferienwohnung (ca. 65 m²) für bis zu
4 Personen. **Wohnraum** mit Kabel-TV, Radio,
CD-Player. **Küche** mit Ceranfeld (2 Kochstellen),
Geschirrspüler, Mikrowelle.
1. **Schlafraum** mit Doppelbett (180x200), Kabel-TV.
2. **Schlafraum** mit 2 Einzelbetten (80x190 und 90x190).
1. **Badezimmer** mit Dusche, WC.
2. **Badezimmer** mit Dusche, WC.



App. 3

Objekt 7003

3-Zimmer-Ferienwohnung (ca. 65 m²) für bis zu
4 Personen. **Wohnraum** mit Kabel-TV, Radio,
DVD-/Blu-ray-Player. **Küche** mit Ceranfeld (4 Kochstellen),
Geschirrspüler, Backofen.
1. **Schlafraum** mit Doppelbett (180x200), Kabel-TV.
2. **Schlafraum** mit 2 Einzelbetten (80x190 und 90x190).
Badezimmer mit Dusche, WC.



App. 5

Objekt 7005

3-Zimmer-Ferienwohnung (ca. 65 m²) für bis zu
4 Personen. **Wohnraum** mit Kabel-TV, Sound-Anlage,
CD-Player. **Küche** mit Ceranfeld (4 Kochstellen),
Geschirrspüler, Backofen.
1. **Schlafraum** mit Doppelbett (180x200), Kabel-TV.
2. **Schlafraum** mit 2 Einzelbetten (80x200 und 90x200).
Badezimmer mit Dusche, WC.



App. 7

Objekt 7007

3-Zimmer-Ferienwohnung (ca. 65 m²) für bis zu
4 Personen. **Wohnraum** mit Kabel-TV, Radio.
Küche mit Kochfeld (4 Kochplatten),
Geschirrspüler, Mikrowelle.
1. **Schlafraum** mit Doppelbett (180x200).
2. **Schlafraum** mit zwei Einzelbetten (80x180, 90x190).
1. **Badezimmer** mit Dusche, WC.
2. **Badezimmer** mit Dusche, WC.

* Telefon mit Flatrate (nur Gespräche ins dt. Festnetz möglich!), WLAN.
Südterrasse mit Tisch und Stühlen, Strandkorb (April-Oktober). PKW-Stellplatz.

Ferienwohnungen

Marie & Luise



Westerland - Stadumstraße 29
Objekt 6101 / 6102

Das Haus liegt ca. 1.000 m vom Zentrum
und ca. 800 m vom Strand entfernt.



Marie



Objekt 6101

3-Zimmer-Ferienwohnung (ca. 71 m²)
für bis zu **3 Personen**.

Wohnraum mit Kabel-TV, Radio-/CD-Player, Telefon mit Flatrate (nur Gespräche ins dt. Festnetz möglich!), WLAN. Westterrasse mit Tisch und Stühlen, Strandkorb (April - Oktober).

Einbauküche im Wohnraum mit 4 Kochstellen, Backofen, Geschirrspüler.

- 1. **Schlafraum** mit Doppelbett (180x200), Kabel-TV.
- 2. **Schlafraum** mit Einzelbett (90x200),

Badezimmer mit Dusche, WC.
Extra-WC.

PKW-Stellplatz.



Luise



Objekt 6102

2-Zimmer-Ferienwohnung (ca. 55 m²)
für bis zu **2 Personen**.

Wohnraum mit Kabel-TV, Radio, Telefon mit Flatrate (nur Gespräche ins dt. Festnetz möglich!), WLAN. Westbalkon mit Tisch und Stühlen.

Einbauküche im Wohnraum mit Ceranfeld (4 Kochstellen), Mikrowelle, Geschirrspüler.

Schlafraum mit Doppelbett (180x200).
Badezimmer mit Dusche, WC, Bidet.

Fahrradschuppen. Parkmöglichkeit.



Ferienwohnungen

Jane & Maike



Westerland - Halemdüür 9 b
Objekt 8050 / 8060

Das Haus liegt ca. 1.500 m vom Zentrum
und ca. 1.000 m vom Strand entfernt.

Jane

Objekt 8050

3-Zimmer-Ferienwohnung (ca. 58 m²)
für bis zu **3 Personen**.

Wohnraum mit Kabel-TV, Radio, Telefon mit Flatrate (nur Gespräche in das dt. Festnetz möglich!), WLAN. Westbalkon mit Tisch und Stühlen.

Küchenzeile im Wohnraum mit Kochfeld (4 Kochplatten), Backofen, Geschirrspüler, Mikrowelle.

- 1. **Schlafraum** mit Einzelbett (90x190), Schlafcouch.
- 2. **Schlafraum** mit Doppelbett (180x200).

Badezimmer, Dusche, WC, Waschmaschine.

PKW-Stellplatz. Gem.-Fahrradschuppen.



Maike

Objekt 8060

4-Zimmer-Ferienwohnung (ca. 72 m²)
für bis zu **5 Personen**.

Wohnraum mit Kabel-TV, Radio, Telefon mit Flatrate (nur Gespräche in das dt. Festnetz möglich!), WLAN. Westterrasse mit Tisch und Stühlen.

Küchenzeile im Wohnraum mit Kochfeld (4 Kochplatten), Backofen, Mikrowelle, Geschirrspüler.

- 1. **Schlafraum** mit Einzelbett (100x200).
- 2. **Schlafraum** mit Doppelbett (180x200).
- 3. **Schlafraum** mit zwei Einzelbetten (90x190).

Badezimmer mit Dusche, WC und Waschmaschine.

PKW-Stellplatz. Gem.-Fahrradschuppen.



Ferienwohnungen im

Landhaus Petersen



Westerland - Max-Hansen-Weg 1 - 1 a
Objekt 6601 - 6608

Die Häuser liegen ca. 700 m vom Zentrum
und ca. 1.100 m vom Strand entfernt.



Typ 1

3-Zimmer-Ferienwohnung (ca. 50 m²)
für bis zu 3 Personen.

App. 3 / 4 / 6 / 7

Objekt 6603/6604/6606/6607

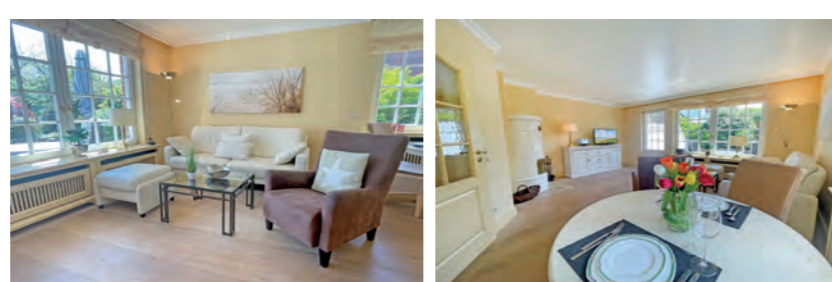
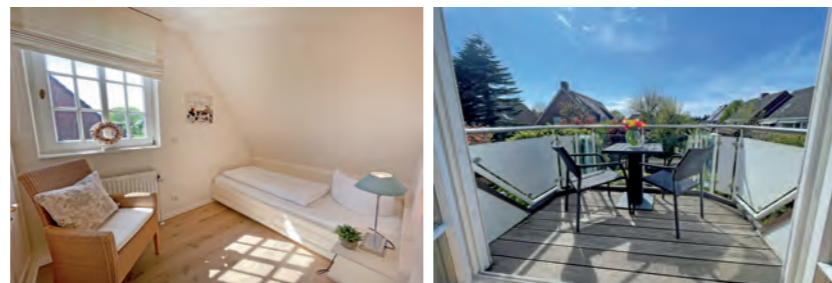
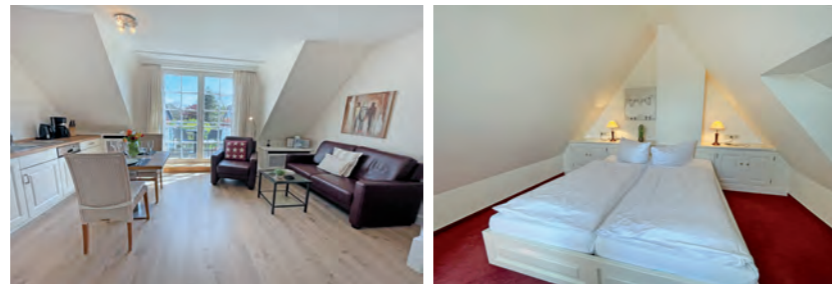
Wohnraum mit Kabel-TV, Radio, CD-Player, Telefon mit Flatrate (nur Gespräche ins dt. Festnetz möglich!), WLAN, antiker Kachelofen, Westterrasse mit Tisch und Stühlen.

Küchenzeile im Wohnraum mit Ceranfeld (4 Kochstellen), Geschirrspüler, Mikrowelle.

1. **Schlafraum** mit Doppelbett (160x200).
2. **Schlafraum** mit Einzelbett (90x200).

Badezimmer mit Dusche, WC.

PKW-Stellplatz.



App. 8

Objekt 6608
2-Zimmer-Ferienwohnung (ca. 62 m²)
für bis zu 2 Personen.

Wohnraum mit Kabel-TV, Radio, CD-Player, antiker Kachelofen, Telefon mit Flatrate (nur Gespräche ins dt. Festnetz möglich!), WLAN. Südterrasse mit Tisch und Stühlen. **Ki. Küche** mit Ceranfeld (2 Kochstellen), Geschirrspüler, Mikrowelle. **Schlafraum** mit Doppelbett (180x200), Kabel-TV. **Badezimmer** mit Badewanne (mit Duschvorrichtung), WC.

Waschmaschine/Trockner.

PKW-Stellplatz im Carport (Einfahrtshöhe: 1,75 m).



Typ 2

3-Zimmer-Ferienwohnung (ca. 70 m²)
für bis zu 4 Personen.

App. 1

Objekt 6601

Wohnraum mit Kabel-TV, Radio, CD-Player, Telefon mit Flatrate (nur Gespräche ins dt. Festnetz möglich!), WLAN, antiker Kachelofen, Westterrasse mit Tisch und Stühlen.

Küche mit Ceranfeld (4 Kochstellen), Geschirrspüler, Kombi-Gerät mit Mikrowelle u. Grill, Waschmaschine.
1. **Schlafraum** mit Doppelbett (180x200), Kabel-TV.
2. **Schlafraum** mit 2 Einzelbetten (90x200).
Badezimmer mit Dusche, WC.

PKW-Stellplatz.



App. 2

Objekt 6602

Wohnraum mit Kabel-TV, Radio, CD-Player, Telefon mit Flatrate (nur Gespräche ins dt. Festnetz möglich!), WLAN, antiker Kachelofen, Westterrasse mit Tisch und Stühlen.

Küchenzeile im Wohnraum mit Ceranfeld (4 Kochstellen), Geschirrspüler, Kombi-Gerät mit Mikrowelle und Grill.

1. **Schlafraum** mit Doppelbett (180x200), Kabel-TV.
2. **Schlafraum** mit 2 Einzelbetten (90x200).

Badezimmer mit Dusche, WC.

Extra-WC mit Waschmaschine.

PKW-Stellplatz.

App. 5

Objekt 6605

Wohnraum mit Kabel-TV, Radio, CD-Player, Telefon mit Flatrate (nur Gespräche ins dt. Festnetz möglich!), WLAN, antiker Kachelofen, Südterrasse mit Tisch und Stühlen.

Küche mit Ceranfeld (4 Kochstellen), Geschirrspüler, Kombi-Gerät mit Mikrowelle und Grill.

1. **Schlafraum** mit Doppelbett (180x200), Kabel-TV.
2. **Schlafraum** mit 2 Einzelbetten (90x200),

Badezimmer mit Dusche, WC.

PKW-Stellplatz.

Ferienhaus

Malte



Westerland - Wenningstedter Weg 49
Objekt 7230

Das Haus liegt ca. 1.200 m vom Zentrum
und ca. 800 m vom Strand entfernt.

3-Zimmer-Ferienhausteil (ca. 70 m²)
für bis zu **4 Personen**.



Ferienwohnungen

Gezeiten App. 1+2



Westerland - Süderstraße 29 b
Objekt 8030 / 8040

Das Haus liegt ca. ca. 900 m vom Zentrum
und ca. 500 m vom Strand entfernt.

Wohnraum mit Kabel-TV, Radio-/CD-Player, WLAN.
Westterrasse mit Tisch und Stühlen, Liegewiese.

Küchenzeile im Wohnraum mit Ceranfeld
(4 Kochstellen), Backofen, Geschirrspüler,
Waschmaschine.

1. Schlafraum mit Doppelbett (160x200), Kabel-TV,
Westbalkon mit Tisch/Stühle.

2. Schlafraum mit Doppelbett (145x200).

Badezimmer mit Dusche, WC.

Extra-WC.

PKW-Stellplatz.



App. 1



Objekt 8030

3-Zimmer-Ferienwohnung (ca. 75 m²)
für bis zu **4 Personen**.

Wohnraum mit Kabel-TV, Soundsystem,
Blu-ray-Player, Radio, Telefon mit Flatrate (nur
Gespräche ins dt. Festnetz möglich!), WLAN.
Südterrasse mit Liegewiese mit Tisch und Stühlen,
Strandkorb (April-Oktober).

Küche - offen - im Wohnraum mit Ceranfeld
(4 Kochstellen), Backofen, Mikrowelle, Geschirrspüler.

1. Schlafraum mit Doppelbett (200x200), Kabel-TV.
2. Schlafraum mit Doppelbett (160x200), Kabel-TV.

Badezimmer mit Badewanne, Dusche, Bidet, WC.

Extra-WC.

Hauswirtschaftsraum mit Waschmaschine,
Trockner.

PKW-Stellplatz.

App. 2



Objekt 8040

3-Zimmer-Ferienwohnung (ca. 65 m²)
für bis zu **4 Personen**.

Wohnraum mit Kabel-TV, Soundsystem,
Blu-ray-Player, Radio, Telefon mit Flatrate
(nur Gespräche ins dt. Festnetz möglich!), WLAN.
Südbalkon mit Tisch und Stühlen.

Küchenzeile im Wohnraum mit Ceranfeld
(4 Kochstellen), Backofen, Mikrowelle, Geschirrspüler.
1. Schlafraum mit Doppelbett (160x200), Kabel-TV.
2. Schlafraum mit 2 Einzelbetten (100x200), Kabel-TV.
Badezimmer mit Dusche, WC.

Extra-WC.
PKW-Stellplatz.

Ferienhaus

Bodil's Hüs App. 1+2



Westerland - Tonderner Straße 7
Objekt 7201 / 7202

Das Haus liegt ca. 1.000 m vom Zentrum Westerland's und ca. 500 m vom Strand entfernt.



App. 1

Objekt 7201
2-Zimmer-Ferienwohnung (ca. 47 m²)
für bis zu **2 Personen**.

Wohnraum mit Kabel-TV, Blu-ray-Player, WLAN.
Südterrasse mit Tisch und Stühlen, Strandkorb (April-Oktober).

Küchezeile im Wohnraum mit Ceranfeld
(4 Kochstellen), Backofen/Mikrowelle, Geschirrspüler.

Schlafraum mit Doppelbett (180x200), Kabel-TV.

Badezimmer mit Dusche, WC, Waschmaschine.

PKW-Stellplatz.



App. 2

Objekt 7202
3-Zimmer-Ferienwohnung (ca. 62 m²)
für bis zu **4 Personen**.

Wohnraum mit Kabel-TV, Blu-ray-Player, WLAN.
Südbalkon, sep. Südterrasse mit Tisch und Stühlen,
Strandkorb (April-Oktober).

Küchezeile im Wohnraum mit Ceranfeld
(4 Kochstellen), Backofen/Mikrowelle, Geschirrspüler.

1. **Schlafraum** mit Doppelbett (180x200), Kabel-TV.
2. **Schlafraum** mit 2 Einzelbetten (90x200), Kabel-TV.

Badezimmer mit Dusche, WC, Waschmaschine.

PKW-Stellplatz.



Ferienhaus

Bodil's Hüs 3



Westerland - Tonderner Straße 7
Objekt 7203

Das Haus liegt ca. 1.000 m vom Zentrum Westerland's und ca. 500 m vom Strand entfernt.

4-Zimmer-Ferienhausteil (ca. 105 m²)
für bis zu **6 Personen**.

Wohnraum mit Kabel-TV, Blu-ray-Player, WLAN.
Südterrasse mit Tisch und Stühlen,
Strandkorb (April-Oktober).

Küchezeile mit Ceranfeld (4 Kochstellen), Backofen/
Mikrowelle, Geschirrspüler.

1. **Schlafraum** mit Doppelbett (180x200), Kabel-TV.
Südbalkon mit Tisch und Stühlen.

2. **Schlafraum** mit 2 Einzelbetten (90x200), Kabel-TV.

3. **Schlafraum** mit 2 Einzelbetten (90x200), Kabel-TV.

1. **Badezimmer** mit Dusche, WC.

2. **Badezimmer** mit Dusche, WC, Waschmaschine.

PKW-Stellplatz.



Ferienwohnung

Kyra



Keitum -

Munkmarscher Straße 13
Objekt 3600

Das Haus liegt ca. 300 m vom Zentrum
und ca. 400 m vom Wattenmeer entfernt.

3-Zimmer-Ferienwohnung (ca. 58 m²)
für bis zu **2 Personen**.

Wohnraum mit Schalfcouch, Kabel-TV, Radio,
Telefon mit Flatrate (nur Gespräche ins dt.
Festnetz möglich!), WLAN.

Küchenzeile im Wohnraum mit Ceranfeld
(4 Kochstellen), Backofen, Mikrowelle, Geschirrspüler.

Schlafraum mit Doppelbett (160x200), Kabel-TV.

Badezimmer mit Dusche, WC.
Kellerraum mit Waschmaschine.

PKW-Stellplatz.



Ferienwohnung

Tinka



Tinum - Kampende 48 b
Objekt 3500

Das Haus liegt ca. 2.000 m vom Zentrum Westerlands
und ca. 2.300 m vom Strand entfernt.

2-Zimmer-Ferienwohnung (ca. 43 m²)
für bis zu **2 Personen**.

Wohnraum mit Kabel-TV, Radio, CD-Player,
Telefon mit Flatrate (nur Gespräche ins dt. Festnetz
möglich!), WLAN. Südterrasse mit Tisch und Stühlen.
Küchenzeile im Wohnraum mit Ceranfeld
(4 Kochstellen), Backofen, Mikrowelle, Geschirrspüler.

Schlafraum mit Doppelbett (140x200).
Badezimmer mit Dusche, WC.

Waschmaschine.

PKW-Stellplatz.



Ferienwohnungen

Strandläufer & Heideblick



Wenningstedt - Westerlandstraße 36 c/36 d
Objekt 2010 / 2000

Das Haus liegt ca. 700 m vom Zentrum
und ca. 400 m vom Strand entfernt.

Heideblick

Objekt 2000

3-Zimmer-Ferienwohnung (ca. 70 m²)
für bis zu **4 Personen**.

Wohnraum mit Kabel-TV, Radio, Telefon mit
Flatrate (nur Gespräche ins dt. Festnetz möglich!),
WLAN. CD-Player, DVD-Player.
Westterrasse mit Tisch und Stühlen, Strandkorb (April-
Oktober).

Küchenzeile im Wohnraum mit Ceranfeld
(4 Kochstellen), Backofen, Geschirrspüler,
Waschmaschine.

1. **Schlafraum** mit Doppelbett (180x200).

2. **Schlafraum** mit 2 Einzelbetten
(90x190 und 85x180).

Badezimmer mit Dusche, WC.

PKW-Stellplatz.

Strandläufer

Objekt 2010

2-Zimmer-Ferienwohnung (ca. 56 m²)
für bis zu **3 Personen**.

Wohnraum mit Kabel-TV, DVD-Player,
Radio/CD-Player, WLAN.
Westbalkon mit Tisch und Stühlen.

Einbauküche mit Geschirrspüler, Mikrowelle.

Schlafraum mit Doppelbett (180/200).

Badezimmer mit Dusche/WC, Waschmaschine.

Fahrradunterstand.
PKW-Stellplatz.

Ferienhaus

Asgaard



Wenningstedt - Bremer Straße 4
Objekt 2200

Das Haus liegt ca. 700 m vom Zentrum
und ca. 500 m vom Strand entfernt.

3-Zimmer-Ferienhausteil (ca. 104 m²),
für bis zu **4 Personen**.



Wohnraum mit Kabel-TV, Radio,
DVD-Player, WLAN.
Südterrasse mit Tisch und Stühlen,
Strandkorb (April-Oktober).

Küche mit Ceranfeld (4 Kochstellen),
Backofen, Geschirrspüler, Waschmaschine.

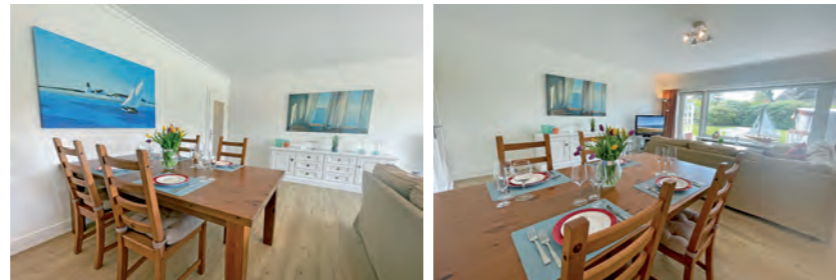
- 1. **Schlafraum** mit Doppelbett (180x200),
Kabel-TV.
- 2. **Schlafraum** mit Doppelbett (180x200),
Kabel-TV.

1. **Badezimmer** mit Dusche, WC, Trockner.

2. **Badezimmer** mit Dusche, WC.

Sauna im Gartenbereich.

PKW-Stellplatz.



Ferienhaus

Seewind



Wenningstedt - Dünenwall 3 b
Objekt 2800

Das Haus befindet sich ca. 400 m vom Zentrum
Wenningstedts und ca. 200 m vom Strand entfernt.

3-Zimmer-Ferienhausteil (ca. 95 m²)
für bis zu **4 Personen**.



Wohnraum mit Kabel-TV, Blu-ray-Player, Telefon mit
Flatrate (nur Gespräche in das dt. Festnetz möglich!),
WLAN. Süd-Westterrasse mit Tisch und Stühlen,
Strandkorb (April-Oktober).

Küche mit Ceranfeld (4 Kochstellen),
Geschirrspüler, Backofen, Mikrowelle.

- 1. **Schlafraum**
mit Doppelbett (180x200), Kabel-TV.

- 2. **Schlafraum** mit Doppelbett (180x200).

1. **Badezimmer** mit Dusche, WC.

2. **Badezimmer** mit Dusche, WC,
Waschmaschine.

Fahrradschuppen.
PKW-Stellplatz.



Ferienwohnung

Kimi



Westerland - Bastianstraße 37
Objekt 5870

Das Haus liegt ca. 500 m vom Zentrum
und ca. 900 m vom Strand entfernt.

4-Zimmer-Ferienwohnung (ca. 66 m²)
für bis zu **5 Personen**.



Wohnraum mit Kabel-TV, Radio/CD-Player,
Blu-ray-Player, Telefon mit Flatrate (nur Gespräche
ins dt. Festnetz möglich!), WLAN. Südterrasse,
Tisch/Stühle, Strandkorb (April-Oktober).

Küche mit Ceranfeld (4 Kochstellen), Geschirrspüler,
Backofen.

- 1. **Schlafraum** mit 2 Einzelbetten (80x200).
- 2. **Schlafraum** mit Doppelbett (180x200), Kabel-TV.
- 3. **Schlafraum** mit Einzelbett (90x200).

Badezimmer mit Dusche, WC.

Extra-WC.

PKW-Stellplatz.



Ferienwohnung

Finn



Westerland - Bastianstraße 37
Objekt 5875

Das Haus liegt ca. 500 m vom Zentrum
und ca. 900 m vom Strand entfernt.

4-Zimmer-Ferienwohnung (ca. 66 m²)
für bis zu **4 Personen**.



Wohnraum mit Kabel-TV, Radio/CD-Player,
Blu-ray-Player, Telefon mit Flatrate (nur Gespräche
ins dt. Festnetz möglich!), WLAN. Südterrasse,
Tisch/Stühle, Strandkorb (April-Oktober).

Küche mit Ceranfeld (4 Kochstellen), Geschirrspüler,
Backofen.

- 1. **Schlafraum** mit Doppelbett (140x200).
- 2. **Schlafraum** mit Doppelbett (180x200), Kabel-TV.
- 3. **Schlafraum** mit Einzelbett (90x200).

Badezimmer mit Dusche, WC.

Extra-WC.

PKW-Stellplatz.



Ferienwohnungen

Nordseeresidenz



Westerland - Bomhoffstraße 10
Objekt 7830 / 7835

Das Haus liegt ca. 200 m vom Zentrum,
ca. 300 m vom Strand und ca. 300 m
vom Syltiness Center entfernt.



App. 37

Objekt 7830

2-Zimmer-Ferienwohnung (ca. 46 m²)
für bis zu **3 Personen**.

Wohnraum mit Schlafcouch, Kabel-TV,
Radio/CD-Player, WLAN.

Westseitige Loggia mit Tisch und Stühlen.
Strandkorb (April-Oktober).

Küche mit Ceranfeld (4 Kochstellen), Geschirrspüler,
Mikrowelle, Waschmaschine.

Schlafraum mit Doppelbett (160x200).

Badezimmer mit Dusche, WC.
Fahrstuhl im Haus.

PKW-Stellplatz auf Anfrage!



App. 88

Objekt 7835

2-Zimmer-Ferienwohnung (ca. 52 m²)
für bis zu **2 Personen**.

Wohnraum mit Kabel-TV, Radio/CD-Player,
Blu-ray-Player, WLAN.

Ostseitige Loggia mit Tisch und Stühlen.

Küche mit Ceranfeld (4 Kochstellen), Geschirrspüler,
Mikrowelle.

Schlafraum mit Doppelbett (180x200), Kabel-TV.

Badezimmer mit Dusche, WC.
Fahrstuhl im Haus.

PKW-Garagen-Stellplatz.



Ferienhaus

Inselcharme



Tinum - Ziegeleiweg 1 f
Objekt 3010

Das Ferienhaus liegt ca. 1.900 m vom Zentrum
und ca. 2.200 m vom Strand entfernt.

4-Zimmer-Ferienhaus (ca. 130 m²)
für bis zu **6 Personen**.

Wohnraum mit Kamin, Kabel-TV, Radio-/CD-Player,
Blue-ray-Player, Telefon mit Flatrate (nur Gespräche
ins dt. Festnetz möglich!), WLAN. Süd-/Westterrasse
mit Liegewiese und Tisch und Stühlen.
Strandkorb (April-Oktober).

Küche -offen- im Wohnraum mit Ceranfeld (4
Kochstellen), Backofen/Mikrowelle, Geschirrspüler,
Weinkühlschrank, Kaffeemaschine, Wasserkocher,
Toaster.

- 1. **Schlafraum** mit Doppelbett (180x200), Kabel-TV.
- 2. **Schlafraum** mit Doppelbett (180x200), Kabel-TV.
- 3. **Schlafraum - offen** - mit Doppelbett (180x200),
Kabel-TV.

- 1. **Badezimmer** mit Dusche, WC.
- 2. **Badezimmer** (en Suite) mit Badewanne, Dusche,
WC.
Extra-WC.

Sauna.
Waschmaschine.
PKW-Stellplatz.



Ferienwohnung

Sophia App. 16



Westerland - Bomhoffstraße 17
Objekt 7840

Das Haus liegt ca. 300 m vom Zentrum, ca. 300 m vom Strand und ca. 300 m vom Syltiness Center entfernt.

3-Zimmer-Ferienwohnung (ca. 90 m²)
für bis zu **4 Personen**.



Wohnraum mit Kabel-TV, Radio, CD-Player, Telefon mit Flatrate (nur Gespräche ins dt. Festnetz möglich!), WLAN. Echtholzfußboden. Ausgang zum westseitig gelegenen Balkon, Tisch/Stühle, Strandkorb (April - Oktober).

Einbauküche im Wohnraum mit Ceranfeld (4 Kochstellen), Geschirrspüler, Mikrowelle mit Grillfunktion.

1. Schlafraum mit Doppelbett (180x200), Kleiderschrank, Kabel-TV, Echtholzfußboden.
Badezimmer (en Suite) mit Badewanne, Dusche, WC.

2. Schlafraum mit Doppelbett (180x200), Kleiderschrank, Kabel-TV, Echtholzfußboden.
Badezimmer (en Suite) mit Dusche, WC.

Extra WC.

Fahrstuhl im Haus.
Gem. Münz-Waschmaschine/-Trockner im Haus.

Tiefgaragen-PKW-Stellplatz.



Ferienwohnung

Luisa & Linda



Westerland - Bomhoffstraße 15
Objekt 7850 / 7860

Das Haus liegt ca. 300 m vom Zentrum, ca. 300 m vom Strand und ca. 300 m vom Syltiness Center entfernt.

Luisa App. 5

Objekt 7850

2-Zimmer-Ferienwohnung (ca. 56 m²)
für bis zu **2 Personen**.

Wohnraum mit Kabel-TV, Radio/CD-Player. Telefon mit Flatrate (nur Gespräche ins dt. Festnetz möglich!), WLAN, Echtholzfußboden. Ausgang zum südseitig gelegenen Balkon, Tisch/Stühle.

Einbauküche im Wohnraum mit Ceranfeld (2 Kochstellen), Geschirrspüler, Backofen.

Schlafraum mit Doppelbett (180x200), Kabel-TV, Echtholzfußboden.

Badezimmer mit Dusche, WC.
Gem. Münz-Waschmaschine/-Trockner im Haus.
Fahrstuhl im Haus.

Tiefgaragen-PKW-Stellplatz.



Linda App. 1

Objekt 7860

2-Zimmer-Ferienwohnung (ca. 56 m²)
für bis zu **3 Personen**.

Wohnraum mit Kabel-TV, Radio/CD-Player. Telefon mit Flatrate (nur Gespräche ins dt. Festnetz möglich!), WLAN, Echtholzfußboden. Ausgang zur südseitig gelegenen Terrasse, Tisch/Stühle, Strandkorb (April - Oktober).

Einbauküche im Wohnraum mit Ceranfeld (4 Kochstellen), Geschirrspüler, Backofen.

Schlafraum mit Doppelbett (180x200), Kabel-TV, Echtholzfußboden.

Badezimmer mit Dusche, WC.
Gem. Münz-Waschmaschine/-Trockner im Haus.

Tiefgaragen-PKW-Stellplatz.

Ferienwohnung

Wiebke



Westerland - Meisenweg 7
Objekt 5300

Das Haus liegt ca. 1.000 m vom Zentrum
und ca. 600 m vom Strand entfernt.

2-Zimmer-Ferienwohnung (ca. 48 m²)
für bis zu **3 Personen**.

Wohnraum mit Schlafcouch, Sat-TV, Radio,
Telefon mit Flatrate (nur Gespräche ins dt. Festnetz
möglich!), WLAN,
Südbalkon mit Tisch und Stühlen.

Küche mit Ceranfeld (4 Kochstellen), Backofen,
Geschirrspüler.

Schlafraum mit Doppelbett (180x200), Ostbalkon.

Badezimmer mit Dusche, WC.

PKW-Stellplatz.



Ferienwohnung

Strandhafer App. 49



Westerland - Steinmannstraße 42
Objekt 7650

Die Ferienwohnung liegt ca. 400 m vom Zentrum
und ca. 200 m vom Strand entfernt.

3-Zimmer-Ferienwohnung (ca. 65 m²)
für bis zu **3 Personen**.

Wohnraum mit Kabel-TV, Musikanlage mit
Radio/CD-Player, Telefon mit Flatrate (nur
Gespräche ins dt. Festnetz möglich!), WLAN,
westseitiger Balkon mit Tisch und Stühlen.

Einbauküche Ceranfeld (4 Kochstellen),
Backofen, Mikrowelle, Geschirrspüler.
1. Schlafraum mit Doppelbett (180x200), TV.
2. Schlafraum mit Einzelbett (90x200).

Badezimmer mit Dusche/WC.

Fahrradkeller und Fahrstuhl im Haus.

Garagenstellplatz.



Ferienhaus

Pia



Westerland - Sjikamp 17
Objekt 8710

Das Haus liegt ca. 1.200 m vom Zentrum
und ca. 1.200 m vom Strand entfernt.

4-Zimmer-Ferienhaus (ca. 100 m²)
für bis zu **5 Personen**.

Wohnraum mit Kabel-TV, CD-Radio, Telefon mit
Flatrate (nur Gespräche ins dt. Festnetz möglich!),
WLAN, Südterrasse mit Liegewiese mit Tisch und
Stühlen.

Küche -offen- im Wohnraum mit Ceranfeld
(4 Kochstellen), Backofen, Geschirrspüler.

1. Schlafraum mit Doppelbett (180x200), Kabel-TV.

2. Schlafraum mit Doppelbett (160x200), Kabel-TV.

3. Schlafraum mit Einzelbett (90x200), Kabel-TV.

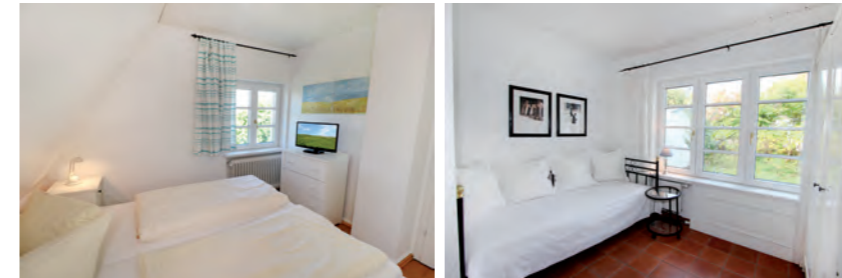
1. Badezimmer mit Dusche, WC.

2. Badezimmer mit Dusche, WC.

Extra-WC.

Waschmaschine und Trockner.

PKW-Stellplatz (11-kW Ladestation verfügbar).



Ferienwohnungen im

Haus Altstadtort



Westerland - Keitumer Chaussee 1
Objekt 8902/8908/8908/8912

Das Reetdachhaus mit 20 Wohneinheiten liegt ca. 300 m vom Zentrum und ca. 800 m vom Strand entfernt.



Typ 1

App. 2

Objekt 8902

2-Zimmer-Ferienwohnung (ca. 36 m²) für bis zu **2 Personen**. **Wohnraum** mit Kabel-TV, Radio/CD-Player, DVD-Player, WLAN. **Küchenzeile** im Wohnraum mit Induktionsfeld (2 Kochstellen), Geschirrspüler, Backofen, Mikrowelle. **Doppelbettzimmer** mit Kabel-TV.

Badezimmer mit Dusche, WC.
PKW-Stellplatz.



App. 8

Objekt 8908

2-Zimmer-Ferienwohnung (ca. 44 m²) für bis zu **2 Personen**. **Wohnraum** mit Kabel-TV, Radio/CD-/DVD-Player, Telefon mit Flatrate (nur Gespräche ins dt. Festnetz möglich!), WLAN. **Küchenzeile** im Wohnraum mit Ceranfeld (4 Kochstellen), Geschirrspüler, Backofen, Mikrowelle. **Doppelbettzimmer** mit Kabel-TV.

Badezimmer mit Dusche, WC.
PKW-Stellplatz.



App. 18

Objekt 8918

2-Zimmer-Ferienwohnung (ca. 45 m²) für bis zu **2 Personen**. **Wohnraum** mit Kabel-TV, Radio/CD-Player, WLAN. **Küchenzeile** im Wohnraum mit Ceranfeld (2 Kochstellen), Geschirrspüler, Mikrowelle/Grill.

Doppelbettzimmer mit Kabel-TV.
Badezimmer mit Dusche, WC.
PKW-Stellplatz.



Typ 2

App. 3

Objekt 8903

2-Zimmer-Ferienwohnung (ca. 50 m²) für bis zu **2 Personen**. **Wohnraum** mit Kabel-TV, Radio, CD/DVD-Player, Telefon mit Flatrate (nur Gespräche ins dt. Festnetz möglich), WLAN. **Einbauküche** im Wohnraum mit Ceranfeld (4 Kochstellen), Geschirrspüler, Backofen, Mikrowelle. **Doppelbettzimmer** mit Kabel-TV. **Badezimmer** mit Dusche, WC. Terrasse mit Tisch und Stühlen, Strandkorb (April-Oktober). PKW-Stellplatz.



App. 13

Objekt 8913

2-Zimmer-Ferienwohnung (ca. 45 m²) für bis zu **2 Personen**. **Wohnraum** mit Kabel-TV, Radio, CD-Player, WLAN. **Küchenzeile** im Wohnraum mit Ceranfeld (4 Kochstellen), Geschirrspüler, Backofen, Mikrowelle. **Doppelbettzimmer** mit Kabel-TV.

Badezimmer mit Dusche. **Extra-WC**.
Terrasse mit Tisch und Stühlen,
Strandkorb (April-Oktober). PKW-Stellplatz.

App. 15

Objekt 8915

2-Zimmer-Ferienwohnung (ca. 45 m²) für bis zu **2 Personen**. **Wohnraum** mit Kabel-TV, Radio, CD-Player, WLAN. **Küchenzeile** im Wohnraum mit Ceranfeld (4 Kochstellen), Geschirrspüler, Backofen, Mikrowelle.

Doppelbettzimmer mit Kabel-TV.
Badezimmer mit Dusche, WC.
Terrasse mit Tisch und Stühlen,
Strandkorb (April-Oktober). PKW-Stellplatz.



Ferienhaus

Wiebke



Tinum - Silwai 8
Objekt 3700

Das Haus befindet sich ca. 900 m vom Zentrum Westerland und ca. 1.200 m vom Strand entfernt.

5-Zimmer-Ferienhausteil (ca. 110 m²)
für bis zu **7 Personen**.



Wohnraum mit Kabel-TV, Radio, Telefon mit Flatrate (nur Gespräche in das dt. Festnetz möglich!), WLAN. Südterrasse mit Tisch und Stühlen, Strandkorb (April-Oktober).

Küche mit Ceranfeld (4 Kochstellen), Geschirrspüler, Backofen, Mikrowelle, Waschmaschine und Trockner.

- 1. **Schlafraum** mit Doppelbett (180x200), Kabel-TV.
- 2. **Schlafraum** mit 2 Einzelbetten (90x200).
- 3. **Schlafraum** mit Einzelbett (90x200), Kabel-TV.
- 4. **Schlafraum** mit 2 Einzelbetten (90x200), Kabel-TV.
- 1. **Badezimmer** mit Dusche, WC.
- 2. **Badezimmer** mit Dusche, WC.

Saunabereich mit Dusche und Wintergarten.

PKW-Stellplatz.



Ferienwohnungen

Larissa & Antonia



Westerland - Zwischen den Hedigen 6
Objekt 6800 / 6810

Das Haus liegt ca. 700 m vom Zentrum und ca. 1.100 m vom Strand entfernt.

Larissa

Objekt 6800
2-Zimmer-Ferienwohnung (ca. 50 m²)
für bis zu **3 Personen**.



Wohnraum mit Schlafcouch, Kabel-TV, Radio, DVD-Player, Telefon mit Flatrate (nur Gespräche ins dt. Festnetz möglich!), WLAN. Südterrasse mit Tisch und Stühlen. Strandkorb (April-Oktober)

Küche mit Ceranfeld (2 Kochstellen), Geschirrspüler, Mikrowelle.
Schlafraum mit Doppelbett (180x200).
Badezimmer mit Dusche, WC.

Kellerraum mit Gem.-Münz-Waschmaschine und -Trockner.

PKW-Stellplatz.

Antonia

Objekt 6810
2-Zimmer-Ferienwohnung (ca. 50 m²)
für bis zu **3 Personen**.



Wohnraum mit Einzelschrankbett (90/200), Kabel-TV mit T-Home Entertainment, DVD-Player, iPod-Docking-Station, Radio, Telefon mit Flatrate (nur Gespräche ins dt. Festnetz möglich!), WLAN, Südterrasse mit Tisch und Stühlen.

Küche mit Ceranfeld (4 Kochstellen), Geschirrspüler, Mikrowelle.
Schlafraum mit Doppelbett (180x200).
Badezimmer mit Dusche, WC.

Kellerraum mit Gem.-Münz-Waschmaschine und -Trockner.

PKW-Stellplatz.



Ferienwohnungen

Fiene-Marie & Felix



Westerland - Amselweg 15
Objekt 5310 / 5311

Die Ferienwohnungen liegen ca. 1.100 m vom Zentrum und ca. 700 m vom Strand entfernt.



Fiene-Marie

Objekt 5310
2-Zimmer-Ferienwohnung (ca. 53 m²)
für bis zu **2 Personen**.

Wohnraum mit Kabel-TV, Radio/CD-Player, Telefon mit Flatrate (nur Gespräche ins dt. Festnetz möglich!), WLAN. Südbalkon mit Tisch und Stühlen.

Küche mit Ceranfeld (4 Kochstellen), Geschirrspüler, Mikrowelle.

Schlafraum mit Doppelbett (180x200).

Badezimmer mit Dusche, WC.

PKW-Stellplatz.



Felix

Objekt 5311
2-Zimmer-Ferienwohnung (ca. 44 m²)
für bis zu **2 Personen**.

Wohnraum mit Kabel-TV, Radio, Telefon mit Flatrate (nur Gespräche ins dt. Festnetz möglich!), WLAN. Südbalkon mit Tisch und Stühlen.

Küche mit Ceranfeld (4 Kochstellen), Geschirrspüler, Mikrowelle.

Schlafraum mit Doppelbett (160x200).

Badezimmer mit Dusche, WC.

PKW-Stellplatz.



Ferienwohnung

Lilo



Westerland - Amselweg 15
Objekt 5315

Die Ferienwohnung liegt ca. 1.100 m vom Zentrum und ca. 700 m vom Strand entfernt.

2-Zimmer-Ferienwohnung (ca. 58 m²) für bis zu **2 Personen**.

Wohnraum mit Kabel-TV, kleine Soundanlage mit Radio/CD-Player, Telefon mit Flatrate (nur Gespräche ins dt. Festnetz möglich!), WLAN. Südtterasse mit Tisch und Stühlen.

Küche im Wohnraum mit Ceranfeld (4 Kochstellen), Geschirrspüler, Backofen.

Schlafraum mit Doppelbett (160x200), Kabel-TV.

Badezimmer mit Dusche, WC.

PKW-Stellplatz.
Fahrradunterstand.



Ferienwohnung

Melina



Westerland - Falkenweg 5
Objekt 8160

Die Ferienwohnung liegt ca. 1.200 m vom Zentrum und ca. 800 m vom Strand entfernt.

2-Zimmer-Ferienwohnung (ca. 42 m²) für bis zu **3 Personen**.

Wohnraum mit Schlafcouch, Kabel-TV, Radio, WLAN. Südbalkon mit Tisch und Stühlen.

Küche im Wohnraum mit Ceranfeld (2 Kochstellen), Geschirrspüler, Backofen.

Schlafraum mit Doppelbett (180x200), Kabel-TV.

Badezimmer mit Dusche, WC.

PKW-Stellplatz.

Aktuelle Innenaufnahmen finden Sie ab Frühjahr 2026 auf unserer Homepage unter

www.sylt-tourismus.de/melina

Ferienwohnung

Astrid



Westerland - Norderstraße 63
Objekt 8700

Das Haus liegt ca. 1.000 m vom Zentrum und ca. 300 m vom Strand entfernt.

3-Zimmer-Ferienwohnung (ca. 63 m²)
für bis zu **4 Personen**.

Wohnraum mit Kabel-TV, Radio, CD-Player, Telefon mit Flatrate (nur Gespräche ins dt. Festnetz möglich!), WLAN. Westterrasse mit Strandkorb (April-Oktober) mit Tisch und Stühlen. **Küche** mit Kochfeld (4 Kochplatten), Geschirrspüler, Mikrowelle.

- 1. **Schlafraum** mit Doppelbett (180x200) und Kabel-TV.
- 2. **Schlafraum** mit Doppelbett (180x200).

- 1. **Badezimmer** mit Dusche, WC.
- 2. **Badezimmer** mit Dusche, WC.

Gem.-Münzwaschmaschine und /-trockner.

PKW-Stellplatz.



Ferienwohnungen

Dünengras App. 1+2



Wenningstedt - Osterweg 57 a
Objekt 2601 / 2602

Das Haus liegt ca. 1.500 m vom Zentrum und ca. 900 m vom Strand entfernt.

2-Zimmer-Ferienwohnungen (ca. 41 m² bis 45 m²)
für bis zu **3 Personen**.

Wohnraum mit Schlafcouch (140x200), Kabel-TV, Radio, CD-Player, Telefon mit Flatrate (nur Gespräche ins dt. Festnetz möglich!), WLAN. Südloggia mit Tisch und Stühlen.

Küchenzeile im Wohnraum mit Ceranfeld (4 Kochstellen), Backofen, Geschirrspüler, Kaffeemaschine, Wasserkocher, Toaster.

Schlafraum mit 2 Einzelbetten (90x200).

Badezimmer mit Dusche, WC.

PKW-Stellplatz.



Ferienwohnungen

Jens & Ben



Westerland - Stadumstraße 47
Objekt 8300 / 8400

Das Haus liegt ca. 1.100 m vom Zentrum und ca. 1.200 m vom Strand entfernt.

Jens

Objekt 8300
2-Zimmer Ferienwohnung (ca. 40 m²)
für bis zu **2 Personen**.

Wohnraum mit Schlafcouch, Kabel-TV, Radio, WLAN. Ostbalkon mit Tisch und Stühlen.

Küchenzeile im Flurbereich mit Ceranfeld (4 Kochstellen), Geschirrspüler, Mikrowelle.

Schlafraum mit Doppelbett (180x200), Kabel-TV.

Badezimmer mit Dusche, WC und Waschmaschine.

PKW-Stellplatz.



Ben

Objekt 8400
2-Zimmer Ferienwohnung (ca. 49 m²)
für bis zu **2 Personen**.

Wohnraum mit Schlafcouch, Kabel-TV, Radio, WLAN. Westbalkon mit Tisch und Stühlen.

Küchenzeile im Flurbereich mit Ceranfeld (4 Kochstellen), Mikrowelle, Geschirrspüler.

Schlafraum mit Doppelbett (180x200), Kabel-TV.

Badezimmer mit Dusche, WC.

PKW-Stellplatz.



Ferienwohnungen

Ines & Jule



Westerland - Falkenweg 3 / Falkenweg 1
Objekt 8130 / 8150

Die Häuser liegen ca. 1.200 m vom Zentrum
und ca. 800 m vom Strand entfernt.



Ines

Objekt 8130
2-Zimmer-Ferienwohnung (ca. 48 m²)
für bis zu **3 Personen**.

Wohnraum mit Schlafcouch (145x200), Kabel-TV, Telefon mit Flatrate (nur Gespräche ins dt. Festnetz möglich!), WLAN. DVD-Player, Radio-/CD-Player. Südterrasse mit Tisch und Stühlen, Strandkorb (April-Oktober).

Küchenzeile im Wohnraum mit Ceranfeld (2 Kochstellen), Mikrowelle/Grill, Geschirrspüler.
Schlafraum mit Doppelbett (180x200), Kabel-TV.
Badezimmer mit Dusche, WC.
Gem.-Münzwaschmaschine im Haus.

PKW-Stellplatz.



Jule

Objekt 8150
2-Zimmer-Ferienwohnung (ca. 48 m²)
für bis zu **3 Personen**.

Wohnraum mit Schlafcouch (145x200), Kabel-TV, Telefon mit Flatrate (nur Gespräche ins dt. Festnetz möglich!), WLAN, DVD-Player, Radio-/CD-Player. Südterrasse mit Tisch und Stühlen, Strandkorb (April-Oktober).

Küchenzeile im Wohnraum mit Ceranfeld (2 Kochstellen), Mikrowelle/Grill, Geschirrspüler.

Schlafraum mit Doppelbett (180x200), Kabel-TV.

Badezimmer mit Dusche, WC.
Gem.-Münzwaschmaschine im Haus.

PKW-Stellplatz.



Ferienwohnung

Regine



Westerland - Falkenweg 17
Objekt 8120

Das Haus liegt ca. 1.200 m vom Zentrum
und ca. 800 m vom Strand entfernt.

2-Zimmer-Ferienwohnung (ca. 42 m²)
für bis zu **3 Personen**.

Wohnraum mit Schlafcouch, Kabel-TV, Radio, Telefon mit Flatrate (nur Gespräche ins dt. Festnetz möglich!), WLAN. Südterrasse mit Tisch und Stühlen.

Küche mit Ceranfeld (4 Kochstellen), Backofen, Geschirrspüler.

Schlafraum mit Doppelbett (160x200).

Badezimmer mit Dusche, WC.

Gem.-Münzwaschmaschine im Haus.
PKW-Stellplatz.



Ferienwohnungen

Hermine



Westerland - Falkenweg 17
Objekt 8110

Das Haus liegt ca. 1.200 m vom Zentrum
und ca. 800 m vom Strand entfernt.

2-Zimmer-Ferienwohnung (ca. 42 m²)
für bis zu **3 Personen**.

Wohnraum mit Schrankbett (160x200), Kabel-TV, Radio, Telefon mit Flatrate (nur Gespräche ins dt. Festnetz möglich!), WLAN. Südbalkon mit Tisch und Stühlen.

Küchenzeile im Wohnraum mit Ceranfeld (4 Kochstellen), Geschirrspüler, Mikrowelle.

Schlafraum mit Doppelbett (160x200).

Badezimmer mit Dusche, WC.

Gemeinschafts-Münzwaschmaschine im Haus.

PKW-Stellplatz.



Ferienhaus

Treibgut



Westerland - Henningstraße 10
Objekt 5390

Das Ferienhaus liegt ca. 500 m vom Zentrum
und ca. 750 m vom Strand entfernt.



4-Zimmer-Ferienhaus (ca. 95 m²)
für bis zu **6 Personen**.

Wohnraum mit Kabel-TV, Radio-/CD-Player, WLAN.
Kleine Westterrasse, sowie Nord-Westterrasse, mit
Tisch und Stühlen.

Küche - offen - mit Ceranfeld (4 Kochstellen),
Backofen, Mikrowelle, Geschirrspüler, Kaffeemaschine,
Wasserkocher, Toaster.

- 1. **Schlafraum** mit Doppelbett (160x200), TV.
- 2. **Schlafraum** mit Doppelbett (160x200).
- 3. **Schlafraum** mit Doppelbett (160x200), TV.

- 1. **Badezimmer** mit Dusche, WC.
- 2. **Badezimmer** mit Badewanne, Dusche, WC.

Waschmaschine.
PKW-Stellplatz.



Ferienwohnung

Dennis



Westerland - Objekt 6000
Stadumstraße 25 b

Das Haus liegt ca. 800 m vom Zentrum
und ca. 1.000 m vom Strand entfernt.

3-Zimmer-Ferienwohnung (ca. 50 m²)
für bis zu **4 Personen**.

Wohnraum mit Sat-TV, Radio/CD-Player, WLAN.

Küchenzeile im Wohnraum mit Ceranfeld
(4 Kochplatten), Geschirrspüler, Mikrowelle.

- 1. **Schlafraum** mit Doppelbett (180x200).
- 2. **Schlafraum** mit 2 Einzelbetten (90x200).

Badezimmer mit Dusche, WC.

Sitzgruppe mit Tisch und Stühlen, Strandkorb (April-
Oktober) auf dem Grundstück.

PKW-Stellplatz.



Ferienwohnung

Seepferdchen



Westerland - Käpt'n-Christiansen-Straße 17
Objekt 5130

Das Haus liegt ca. 300 m vom Zentrum
und ca. 350 m vom Strand entfernt.

2-Zimmer-Ferienwohnung (ca. 56 m²)
für bis zu **4 Personen**.

Wohnraum mit Doppelschrankbett (2x 80x200),
Kabel-TV, Telefon mit Flatrate (nur Gespräche ins dt.
Festnetz möglich!), WLAN.

Küche mit Ceranfeld (4 Kochstellen), Geschirrspüler,
Backofen.

Schlafraum mit Doppelbett (180x200).

Badezimmer mit Dusche, WC.

Gem.-Münz- Waschmaschine und -Trockner im Haus.
Fahrradkeller.

PKW-Stellplatz Nr. 9.



Ferienwohnungen

Johanne & Meinette



Westerland - Am Friedrichshain 31 a
Objekt 7210 / 7220

Die Häuser liegen ca. 1.800 m vom Zentrum
und ca. 800 m vom Strand entfernt.



Johanne

Objekt 7210
3-Zimmer-Ferienwohnung (ca. 61 m²)
für bis zu **4 Personen**.



Wohnraum mit Kabel-TV, DVD-Player, Radio-/CD-Player, WLAN. Südbalkon mit Tisch und Stühlen.
Küchenzeile im Wohnraum mit Ceranfeld (4 Kochstellen), Mikrowelle/Grill, Geschirrspüler, Kaffeemaschine, Wasserkocher, Toaster.

- 1. **Schlafraum** mit Doppelbett (180x200), Kabel-TV.
 - 2. **Schlafraum** mit zwei Einzelbetten (90x200).
- Badezimmer** mit Dusche, WC, Waschmaschine
Extra-WC.
Terrasse mit Tisch und Stühlen,
Strandkorb (April-Oktober), Liegewiese.

PKW-Stellplatz.



Meinette

Objekt 7220
2-Zimmer-Ferienwohnung (ca. 38 m²)
für bis zu **2 Personen**.



Wohnraum mit Kabel-TV, DVD-Player, Radio-/CD-Player, Telefon mit Flatrate (nur Gespräche ins dt. Festnetz möglich!), WLAN. Südterrasse mit Tisch und Stühlen, Strandkorb (April-Oktober).

Küchenzeile im Wohnraum mit Ceranfeld (4 Kochstellen), Mikrowelle/Grill, Geschirrspüler, Kaffeemaschine, Wasserkocher, Toaster.

Schlafraum mit Doppelbett (160x200), Kabel-TV.

Badezimmer mit Dusche, WC, Waschmaschine.

PKW-Stellplatz.



Ferienwohnungen

Brunhilde



Westerland - Boysenstraße 21
Objekt 5030

Das Haus liegt ca. 400 m vom Zentrum
und ca. 500 m vom Strand entfernt.

Typ 1 - App. 1+3

Objekt 5031/5033
2-Zimmer-Ferienwohnungen (ca. 28 m²/32 m²)
für bis zu **2 Personen**.

Wohnraum mit Sat-TV, Radio, Telefon mit Flatrate (nur Gespräche ins dt. Festnetz möglich!), WLAN.

Küchenzeile mit Ceranfeld (2 Kochstellen), Mikrowelle, Geschirrspüler.
Schlafraum (App. 1) mit 2 Einzelbetten (80x200).
Schlafraum (App. 3) mit Doppelbett (180x200).

Badezimmer mit Dusche, WC.
Gem.-Waschmaschine und -Trockner im Haus.

PKW-Stellplatz.



Typ 2 - App. 2+4+6

Objekt 5032/5034/5036
2-Zimmer-Ferienwohnungen (ca. 34 m²/51 m²)
für bis zu **2 Personen**.

Wohnraum mit Sat-TV, Radio, Telefon mit Flatrate (nur Gespräche ins dt. Festnetz möglich!), WLAN.

Küchenzeile mit Ceranfeld (2 Kochstellen), Geschirrspüler, Mikrowelle.

Schlafraum mit Doppelbett (180x200).

Badezimmer mit Dusche, WC.
Gem.-Waschmaschine und -Trockner im Haus.

PKW-Stellplatz.



App. 5

Objekt 5035
1-Zimmer-Ferienwohnungen (ca. 13,5 m²)
für bis zu **1 Person**.

Wohn-/Schlafraum mit Schlafcouch, Sat-TV, Radio, Telefon mit Flatrate (nur Gespräche ins dt. Festnetz möglich!), WLAN. **Küchenzeile** mit Ceranfeld (2 Kochstellen), Geschirrspüler, Mikrowelle.
Badezimmer mit Dusche, WC.
Gem.-Waschmaschine und -Trockner im Haus.

Kein PKW-Stellplatz.



Ferienwohnungen

Dünenwind



Westerland - Norderstraße 84a
Objekt 7260 / 7270

Das Haus liegt ca. 1.300 m vom Zentrum
und ca. 300 m vom Strand entfernt.



Ferienwohnungen

Dünenwind



Westerland - Norderstraße 84a
Objekt 7280 / 7290

Das Haus liegt ca. 1.300 m vom Zentrum
und ca. 300 m vom Strand entfernt.

App. 1



Objekt 7260

4-Zimmer-Ferienwohnung (ca. 95 m²)
für bis zu **6 Personen**.

Wohnraum mit Kamin, Kabel-TV, Radio-/CD-Player, Telefon mit Flatrate (nur Gespräche ins dt. Festnetz möglich!), WLAN. Südterrasse mit Tisch und Stühlen, Strandkorb (April - Oktober).

Einbauküche mit Ceranfeld (4 Kochstellen), Backofen, Mikrowelle, Geschirrspüler.

- 1. **Schlafraum** mit Doppelbett (180x200), Kabel-TV.
- 2. **Schlafraum** mit Doppelbett (180x200), Kabel-TV.
- 3. **Schlafraum** mit Doppelbett (140x200), Kabel-TV.

Badezimmer mit Dusche, WC.

Extra-WC.

PKW-Stellplatz.

Beide Ferienwohnungen verfügen über:
Gem., hauseigene Sauna auf dem Grundstück.
Gem. Münzwaschmaschine/-trockner,
Fahrradgarage (inkl. Lademöglichkeit für E-Bikes).



App. 2

Objekt 7270

3-Zimmer-Ferienwohnung (ca. 60 m²)
für bis zu **4 Personen**.

Wohnraum mit Schlafcouch (145x200), Kabel-TV, Radio/CD-Player, Telefon mit Flatrate (nur Gespräche ins dt. Festnetz möglich!), WLAN. Südloggia mit Tisch und Stühlen.

Einbauküche im Wohnraum mit Ceranfeld (4 Kochstellen), Mikrowelle, Geschirrspüler.

- 1. **Schlafraum** mit Doppelbett (180x200), Kabel-TV.
- 2. **Schlafraum** mit Einzelbett (120x200), Kabel-TV.

Badezimmer mit Dusche, WC.

PKW-Stellplatz.



App. 3



Objekt 7280

4-Zimmer-Ferienwohnung (ca. 95 m²)
für bis zu **6 Personen**.

Wohnraum mit Elektro-Kamin, Kabel-TV, Radio-/CD-Player, WLAN. Südterrasse mit Tisch und Stühlen, Strandkorb (April - Oktober).

Einbauküche mit Ceranfeld (4 Kochstellen), Backofen, Mikrowelle, Geschirrspüler.

- 1. **Schlafraum** mit Doppelbett (180x200), Kabel-TV.
- 2. **Schlafraum** mit Doppelbett (180x200), Kabel-TV.
- 3. **Schlafraum** mit Doppelbett (140x200).

Badezimmer mit Dusche, WC.

Extra-WC.

PKW-Stellplatz.
Sauna im Gartenbereich.

Beide Ferienwohnungen verfügen über:
Gem. Münzwaschmaschine/-trockner,
Fahrradgarage (inkl. Lademöglichkeit für E-Bikes).

App. 4

Objekt 7290

3-Zimmer-Ferienwohnung (ca. 60 m²)
für bis zu **3 Personen**.

Wohnraum mit Kabel-TV, Radio/CD-Player, WLAN. Südloggia mit Tisch und Stühlen.

Einbauküche im Wohnraum mit Ceranfeld (4 Kochstellen), Backofen, Mikrowelle, Geschirrspüler.

- 1. **Schlafraum** mit Doppelbett (180x200), Kabel-TV.
- 2. **Schlafraum** mit Einzelbett (120x200).

Badezimmer mit Dusche, WC.

Gem., hauseigene Sauna auf dem Grundstück.
PKW-Stellplatz.



Ferienwohnungen

Renate



Westerland - Süderstraße 19
Objekt 5850 / 5860

Das Haus liegt ca. 600 m vom Zentrum
und ca. 600 m vom Strand entfernt.



App. 1

Objekt 5850
2-Zimmer-Ferienwohnung (ca. 46 m²)
für bis zu **2 Personen**.

Wohnraum mit Kabel-TV, Radio, Telefon mit Flatrate (nur Gespräche ins dt. Festnetz möglich!), WLAN. **Küchenzeile** im Wohnraum mit Ceranfeld (2 Kochstellen), Geschirrspüler, Mikrowelle.

Schlafraum mit Doppelbett (180x200), Kabel-TV.

Badezimmer mit Dusche, WC.
Gem.-Waschmaschine und Trockner.
Separate Süd-Terrasse mit Tisch und Stühlen,
Strandkorb (April-Oktober) auf dem Grundstück.

Gem.-Waschmaschine und Trockner.
PKW-Stellplatz.



App. 2

Objekt 5860
2-Zimmer-Ferienwohnung (ca. 49 m²)
für bis zu **2 Personen**.

Wohnraum mit Kabel-TV, Radio, Telefon mit Flatrate (nur Gespräche ins dt. Festnetz möglich!), WLAN. Südterrasse mit Tisch und Stühlen,
Strandkorb (April-Oktober).

Küche mit Ceranfeld (4 Kochstellen),
Geschirrspüler, Mikrowelle.

Schlafraum mit Doppelbett (180x200),
Kabel-TV. Südterrasse.

Badezimmer mit Dusche, WC.

Gem.-Waschmaschine und Trockner.

PKW-Stellplatz.



Ferienhaus

Patricia



Alt-Westerland - Horstweg 25 a
Objekt 3000

Das Haus ist ca. 700 m vom Zentrum Westerland und
ca. 1.100 m vom Strand entfernt.

4-Zimmer-Ferienhausteil (ca. 80 m²)
für bis zu **4 Personen**.

Wohnraum mit Kabel-TV, DVD-Player,
Radio/CD-Player, WLAN. Westterrasse mit Tisch und
Stühlen. Strandkorb (April-Oktober).

Küche mit Ceranfeld (4 Kochstellen), Geschirrspüler,
Backofen, Mikrowelle, Waschmaschine.

1. **Schlafraum** mit Doppelbett (180x200).

2. **Schlafraum** mit Einzelbett (90x200).

3. **Schlafraum** mit zwei Einzelbetten (90x200).

Badezimmer mit Dusche/WC.

Extra-WC.

PKW-Stellplatz.



Ferienhaus

Schwennsen



Westerland - Puan-Stöven-Weg 5
Objekt 8000

Das Haus liegt ca. 700 m vom Zentrum
und ca. 500 m vom Strand entfernt.



4-Zimmer-Ferienhausteil (ca. 100 m²)
für bis zu **5 Personen**.

Wohnraum mit Sat-TV, Radio/CD-Player,
DVD-Player, Telefon mit Flatrate (nur Gespräche ins
dt. Festnetz möglich!), WLAN.
Westterrasse mit Tisch und Stühlen.

Küche mit Ceranfeld (4 Kochstellen),
Backofen, Mikrowelle, Geschirrspüler.

- 1. **Schlafraum** mit Doppelbett (180x200).
- 2. **Schlafraum** mit Doppelbett (180x200).
- 3. **Schlafraum** mit Einzelbett (90x200).

- 1. **Badezimmer** mit Dusche, WC.
- 2. **Badezimmer** mit Dusche, WC.

Waschmaschine.

PKW-Stellplatz.



Ferienhaus

Laura-Louise



Alt-Westerland - Horstweg 37
Objekt 5920

Das Haus befindet sich ca. 700 m vom Zentrum
Westerlands und ca. 1.200 m vom Strand entfernt.

4-Zimmer-Ferienhausteil (ca. 96 m²)
für bis zu **5 Personen**.

Wohnraum mit Kabel-TV, Blu-ray-Player, Telefon
mit Flatrate (nur Gespräche in das dt. Festnetz
möglich!), WLAN. Süd-Ostterrasse mit Tisch und
Stühlen, Strandkorb (April-Oktober).

Küchenzeile im Wohnraum mit Ceranfeld
(4 Kochstellen), Geschirrspüler,
Backofen/Mikrowelle.

- 1. **Schlafraum** mit Doppelbett (180x200), Kabel-TV.
- 2. **Schlafraum** mit 2 Einzelbetten (100x200), Kabel-TV.
- 3. **Schlafraum** mit Einzelbett (90x200), Kabel-TV.

Badezimmer mit Dusche, Badewanne, WC,
Waschmaschine.

Extra-WC.

PKW-Stellplatz.



Ferienwohnungen

SinneHüs



Keitum - Pröstwai 6
Objekt 3851 / 3852 / 3853 / 3854

Die Häuser liegen ca. 300 m vom Zentrum
und ca. 400 m vom Wattenmeer entfernt.



App. 1 + 2

Objekt 3851/3852
3-Zimmer-Ferienwohnung (ca. 55 m²)
für bis zu **2 Personen**.

Wohnraum mit Kabel-TV, Radio/CD-Player, DVD-Player, WLAN, Südbalkon mit Tisch und Stühlen.

Küchenzeile im Wohnraum mit Ceranfeld (4 Kochstellen), Mikrowelle, Geschirrspüler.

Schlafraum mit Doppelbett (180x200).

Badezimmer mit Dusche, WC.

PKW-Stellplatz.



App. 3 + 4

Objekt 3853/3854
2-Zimmer-Ferienwohnung (ca. 45 m²)
für bis zu **2 Personen**.

Wohnraum mit Kabel-TV, Radio/CD-Player, DVD-Player, WLAN, Südtterrasse mit Tisch und Stühlen, Strandkorb (April-Oktober).

Küchenzeile im Wohnraum mit Ceranfeld (4 Kochstellen), Mikrowelle, Geschirrspüler.

Schlafraum mit Doppelbett (180x200).

Badezimmer mit Dusche, WC.

PKW-Stellplatz.



Ferienhaus

Mara



Westerland - Max-Hansen-Weg 14
Objekt 6400

Das Haus befindet sich in Westerland,
ca. 700 m vom Zentrum und ca. 1.100 m vom Strand
entfernt.

3-Zimmer-Ferienhaus (ca. 75 m²)
für bis zu **4 Personen**.

Wohnraum mit Kabel-TV, Radio/CD-Player, Blu-ray-Player, Telefon (nur Gespräche ins dt. Festnetz möglich!), WLAN. Wintergarten, Süd-/Westterrasse mit Tisch und Stühlen, Strandkorb (April-Oktober).

1. Schlafraum mit Doppelbett (180x200)
2. Schlafraum mit 2 Einzelbetten (90x200).

Küche mit Ceranfeld (4 Kochstellen), Backofen, Mikrowelle, Geschirrspüler, Waschmaschine.

Badezimmer mit Dusche, WC.

PKW-Stellplatz.



Ferienwohnung

Lotta



Westerland - Bastianstraße 10
Objekt 5830

Das Haus liegt ca. 700 m vom Zentrum
und ca. 1.000 m vom Strand entfernt.

3-Zimmer-Ferienwohnung (ca. 55 m²)
für bis zu **3 Personen**.

Wohnraum mit Kabel-TV, Radio, Telefon mit Flatrate (nur Gespräche ins dt. Festnetz möglich!), WLAN. Südterrasse mit Tisch und Stühlen, Strandkorb (April-Oktober). Ostseitige Liegewiese.

Küchenzeile im Wohnraum mit Ceranfeld (4 Kochstellen), Geschirrspüler, Waschmaschine.

- 1. **Schlafzimmer** mit Doppelbett (160x200).
- 2. **Schlafzimmer** mit Einzelbett (80x200), Kabel-TV.

Badezimmer mit Dusche, WC.

PKW-Stellplatz.



Ferienwohnung

Marga



Westerland - Käpt'n-Christiansen-Str. 15 a
Objekt 5204

Das Haus liegt ca. 300 m vom Zentrum
und ca. 350 m vom Strand entfernt.

2-Zimmer-Ferienwohnung (ca. 32 m²)
für bis zu **2 Personen**.

Wohnraum mit Kabel-TV, Radio, Telefon mit Flatrate (nur Gespräche ins dt. Festnetz möglich!), WLAN. Westterrasse mit Tisch und Stühlen. Strandkorb (April-Oktober).

Küchenzeile mit Ceranfeld (4 Kochstellen), Geschirrspüler, Mikrowelle.

Schlafraum mit Doppelbett (180x200), Kabel-TV.

Badezimmer mit Dusche, WC und Waschmaschine.

PKW-Stellplatz.

Ferienwohnungen

Strandnelke



Wenningstedt - Seestraße 33 a
Objekt 2401 / 2402

Das Haus liegt ca. 600 m vom Zentrum
und ca. 200 m vom Strand entfernt.

App. 1

Objekt 2401

2-Zimmer-Ferienwohnung (ca. 45 m²) für bis zu **3 Pers.**
Wohnraum mit Schlafcouch (160x200), Kabel-TV, Radio, Telefon. Südterrasse mit Tisch und Stühlen. **Küchenzeile** im Wohnraum mit Ceranfeld (4 Kochstellen), Geschirrspüler. **Schlafraum** mit 2 Einzelbetten (90x200). **Badezimmer** mit Dusche, WC, Waschm. PKW-Stellplatz.

App. 2

Objekt 2402

3-Zimmer-Ferienwohnung (ca. 58 m²) für bis zu **4 Pers.**
Wohnraum mit Kabel-TV, Radio, Telefon. Südbalkon mit Tisch und Stühlen. **Küchenzeile** im Wohnraum mit Kochfeld (4 Kochplatten), Backofen, Geschirrspüler. 1. **Schlafraum** mit Doppelbett (180x200) 2. **Schlafraum** mit Doppelbett (180x190), Einzelbett (90x190) **Badezimmer** mit Dusche, WC, Waschmaschine. PKW-Stellplatz.



Ferienwohnung

Seestern



Westerland - Elisabethstr. 11
Objekt 7680

Das Haus liegt ca. 100 m vom Zentrum
und ca. 150 m vom Strand entfernt.

2-Zimmer-Ferienwohnung (ca. 54 m²)
für bis zu **3 Personen**.

Wohnraum mit Schlafcouch, Kabel-TV, Radio, Telefon mit Flatrate (nur Gespräche ins dt. Festnetz möglich!), WLAN. Südloggia mit Tisch und Stühlen.

Einbauküche mit Ceranfeld (4 Kochstellen), Backofen, Geschirrspüler.

Schlafraum mit Doppelbett (200x200), Kabel-TV.

Dusche/WC.
Fahrstuhl und Gem.-Münz-Waschmaschine im Haus.

PKW-Stellplatz.

Ferienwohnung

Dünengrund App. 2



Rantum - Dünengrund 2
Objekt 8810

Das Haus liegt ca. 300 m vom Zentrum
und ca. 100 m vom Strand entfernt.

3-Zimmer-Ferienwohnungen (ca. 61 m²)
für bis zu **4 Personen**.

Wohnraum mit Kabel-TV, Radio, Blu-ray-Player,
Telefon mit Flatrate (nur Gespräche ins dt. Festnetz
möglich!), WLAN. Westbalkon mit Tisch und Stühlen.

Küchenzeile im Wohnraum mit Ceranfeld
(4 Kochstellen), Geschirrspüler, Backofen, Mikrowelle.

1. **Schlafraum** mit Doppelbett (180x200), Kabel-TV.
2. **Schlafraum** mit Doppelbett (160x200), Kabel-TV.

Badezimmer mit Dusche, WC.
Waschmaschine und Trockner.

PKW-Stellplatz, Fahrradkeller.



Ferienwohnung

Austernfischer



Keitum - Westerhörn 78
Objekt 3830

Das Haus ist ca. 700 m vom Zentrum und
ca. 1.000 m vom Wattenmeer entfernt.

2-Zimmer-Ferienwohnung (ca. 52 m²)
für bis zu **3 Personen**.

Wohnraum mit Schlafcouch, Kabel-TV, Blu-ray-Player,
Radio/CD-Player, Telefon mit Flatrate (nur Gespräche ins
dt. Festnetz möglich!), WLAN. Südterrasse mit Tisch und
Stühlen. Strandkorb (April-Oktober).

Einbauküche mit Ceranfeld (4 Kochstellen),
Geschirrspüler, Backofen, Mikrowelle.

Schlafraum mit Doppelbett (180x200), Kabel-TV.
Badezimmer mit Dusche/WC.

Fahrradschuppen und Gem.-Münz-Waschmaschine/
Trockner im Haus.

PKW-Stellplatz.



Ferienwohnung

Dünenmeer



Rantum - Dünengrund 4 b
Objekt 8830

Das Haus liegt ca. 300 m vom Zentrum
und ca. 100 m vom Strand entfernt.

3-Zimmer-Ferienwohnungen (ca. 80 m²)
für bis zu **4 Personen**.

Wohnraum mit Kabel-TV, Radio, WLAN.
Südterrasse mit Tisch und Stühlen.

Küchenzeile im Wohnraum mit Ceranfeld
(4 Kochstellen), Geschirrspüler, Backofen, Mikrowelle.

1. **Schlafraum** mit Doppelbett (180x200), Kabel-TV.
2. **Schlafraum** mit Doppelbett (180x200), Kabel-TV.

1. **Badezimmer** mit Dusche, WC.
2. **Badezimmer** mit Badewanne, WC.

Waschmaschine und Trockner.
PKW-Stellplatz, Fahrradkeller.



Aktuelle Innenaufnahmen finden
Sie ab Herbst / Winter 2025
auf unserer Homepage unter
www.sylt-tourismus.de/duenenmeer

Ferienwohnung

Dorit



Westerland - Puan-Stöven-Weg 5
Objekt 8100

Das Haus liegt ca. 700 m vom Zentrum
und ca. 500 m vom Strand entfernt.

1-Zimmer-Ferienwohnung (ca. 38 m²)
für bis zu **2 Personen**.

Wohnraum mit Doppelschrankbett (160x200), Sat-TV,
Radio, CD-Player, Telefon mit Flatrate (nur Gespräche ins
dt. Festnetz möglich!), WLAN.

Küchenzeile im Flurbereich mit Ceranfeld (2 Kochstellen),
Geschirrspüler, Mikrowelle.

Badezimmer mit Dusche, WC.
Westterrasse mit Tisch und Stühlen.

PKW-Stellplatz.



Ferienwohnungen

Carlotta & Stine



Westerland - Kampstraße 22 - 22 c
Objekt 5540 / 5550

Die Häuser liegen ca. 600 m vom Strand
und ca. 800 m vom Zentrum entfernt.



Carlotta

Objekt 5540
3-Zimmer-Ferienwohnung (ca. 80 m²)
für bis zu **4 Personen**.

Wohnraum mit Kabel-TV, Telefon mit Flatrate (nur Gespräche ins dt. Festnetz möglich!), WLAN, Radio/ CD-Player. Südterrasse mit Tisch und Stühlen, Strandkorb (April-Oktober). **Küche** mit Ceranfeld (4 Kochstellen), Geschirrspüler, Backofen, Mikrowelle, Kaffeemaschine, Wasserkocher, Toaster.

1. **Schlafraum** mit Doppelbett (180x200), TV.
2. **Schlafraum** mit 2 Einzelbetten (90x200), TV.

Badezimmer mit Dusche, WC.
Extra-WC.

Hauswirtschaftsraum mit Waschmaschine

PKW-Stellplatz.



Stine

Objekt 5550
3-Zimmer-Ferienwohnung (ca. 54 m²)
für bis zu **4 Personen**.

Wohnraum mit Kabel-TV, Telefon mit Flatrate (nur Gespräche ins dt. Festnetz möglich!), WLAN, Radio/CD-Player.
Südbalkon mit Tisch und Stühlen.

Küchenzeile im Wohnraum mit Ceranfeld (4 Kochstellen), Geschirrspüler, Backofen, Mikrowelle, Waschmaschine.

1. **Schlafraum** mit Doppelbett (180x200), Kabel-TV.
2. **Schlafraum** mit 2 Einzelbetten (80x200), Kabel-TV.

Badezimmer mit Dusche, WC.

Strandkorb (April-Oktober) auf dem Grundstück.

PKW-Stellplatz.



Ferienhaus

Bosse



Westerland - Henningstraße 2
Objekt 5400

Das Haus liegt ca. 400 m vom Zentrum
und ca. 700 m vom Strand entfernt.

2-Zimmer-Ferienhaus (ca. 45 m²) für bis zu **3 Personen**.

Wohnraum mit Schlafcouch, Kabel-TV, Radio/CD-Player, WLAN. Westterrasse mit Tisch und Stühlen.

Küchenzeile im Wohnraum mit Ceranfeld (2 Kochstellen), Backofen, Geschirrspüler.

Schlafzimmer mit Doppelbett (180x200).

Badezimmer mit Dusche, WC.

Extra-WC.

PKW-Stellplatz.



Ferienwohnung

Strandnah App. 49



Westerland - Strandstraße 22, 2. OG
Objekt 7820

Die Ferienwohnung befindet sich in der 2. Etage in
zentraler Lage und ca. 200 m vom Strand entfernt.

2-Zimmer-Ferienwohnung (ca. 63 m²) für bis zu **2 Personen**.

Wohnraum mit Kabel-TV, WLAN. Ostloggia mit Tisch und Stühlen.

Küche mit Ceranfeld (4 Kochstellen), Mikrowelle, Geschirrspüler.

Schlafzimmer mit Doppelbett (180x200), Kabel-TV.

Badezimmer mit Dusche, WC.

Extra-WC.

Fahrrad und Gem.-Münz-Waschmaschine im Haus.

Parkmöglichkeit.



Ferienwohnung

Rosenhof App. 3



Alt-Westerland - Am Grenzkrug 2
Objekt 3550

Das Haus liegt ca. 800 m vom Zentrum
und ca. 1.000 m vom Strand entfernt.

2-Zimmer-Ferienwohnung (ca. 50 m²)
für bis zu **2 Personen**.

Wohnraum mit Kabel-TV, Radio/CD-Player, DVD-Player,
Telefon mit Flatrate (nur Gespräche ins dt. Festnetz
möglich), WLAN. Südterrasse mit Tisch und Stühlen,
Strandkorb (April-Oktober).

Küchenzeile im Wohnraum mit Ceranfeld
(4 Kochstellen), Geschirrspüler, Kombigerät mit
Mikrowelle, Grill und Backofen.

Schlafraum mit Doppelbett (180x200), Kabel-TV.
Badezimmer mit Dusche, WC.

PKW-Stellplatz.
Gemeinschafts-Münzwaschmaschine und -Trockner
im Haus.



Ferienwohnung

Franzi App. 3



Westerland - Johann-Möller-Straße 25
Objekt 7815

Das Haus liegt ca. 400 m vom Zentrum, ca. 200 m
vom Strand und ca. 300 m vom Syltless Center entfernt.

2-Zimmer-Ferienwohnung (ca. 44 m²)
für bis zu **2 Personen**.

Wohnraum mit Schlafcouch, Sat-TV, Radio,
DVD-Player, Telefon mit Flatrate (nur Gespräche
ins dt. Festnetz möglich!), WLAN.

Westseitige Loggia mit Tisch und Stühlen.
Küche mit Ceranfeld (2 Kochstellen), Mikrowelle,
Backofen, Geschirrspüler.

Schlafraum mit Doppelbett (180x200), Sat-TV.
Badezimmer mit Dusche, WC.

Gem.-Münzwaschmaschine/Trockner im Haus.

PKW-Stellplatz.

Ferienhaus

Lünni



Alt-Westerland - Lerchenweg 14 b
Objekt 5930

Das Haus liegt ca. 900 m vom Zentrum
und ca. 400 m vom Strand entfernt.

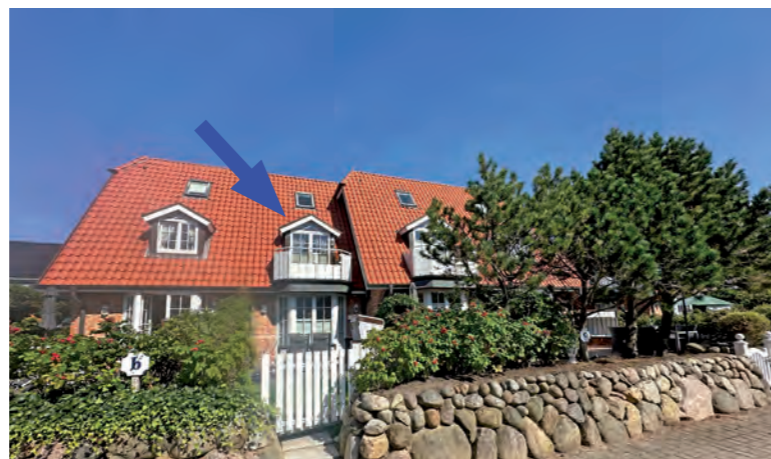
5930 -Ferienwohnung (ca. 99 m²)
für bis zu **4 Personen**.

Wohnraum mit Kabel-TV, Radio/CD-Player, DVD-Player,
Telefon mit Flatrate (nur Gespräche ins dt. Festnetz
möglich), WLAN. Südterrasse mit Tisch und Stühlen,
Strandkorb (April-Oktober).

Küchenzeile im Wohnraum mit Ceranfeld
(4 Kochstellen), Geschirrspüler, Kombigerät mit
Mikrowelle, Grill und Backofen.

1. **Schlafraum** mit Doppelbett (180x200), Kabel-TV.
2. **Schlafraum** mit Doppelbett (180x200), Kabel-TV.
1. **Badezimmer** mit Dusche, WC.
2. **Badezimmer** mit Dusche, Badewanne, WC.

PKW-Stellplatz.



Ferienwohnung

Hannah



Westerland - Deckerstraße 19-21
Objekt 6010

Das Haus liegt ca. 600 m vom Zentrum
und ca. 1.000 m vom Strand entfernt.

2-Zimmer-Ferienwohnung (ca. 50 m²)
für bis zu **2 Personen**.

Wohnraum mit Couch, Kabel-TV, Radio/CD-Player, WLAN.
Südseitige Loggia mit Tisch und Stühlen.

Küche im Wohnraum mit Ceranfeld (4 Kochstellen),
Mikrowelle, Backofen, Geschirrspüler.

Schlafraum mit Doppelbett (180x200), Kabel-TV.

Badezimmer mit Dusche, WC.

Gem.-Münzwaschmaschine/Trockner im Haus.
Fahrradkeller.
PKW-Stellplatz.



Ferienhaus

Meeresrauschen



Westerland - Norderstraße 39 b
Objekt 7890

Das Haus liegt ca. 500 m vom Zentrum
und ca. 300 m vom Strand entfernt.

5-Zimmer-Ferienhaus (ca. 105 m²)
für bis zu **6 Personen**.

Wohnraum mit Kabel-TV, Blu-ray-Player,
Radio/CD-Player, Telefon mit Flatrate (nur Gespräche
in das dt. Festnetz möglich!), WLAN. Süd-Westterrasse
mit Tisch und Stühlen, Strandkorb (April-Oktober).

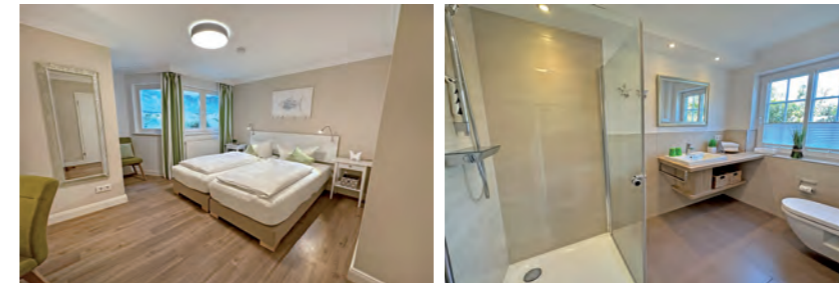
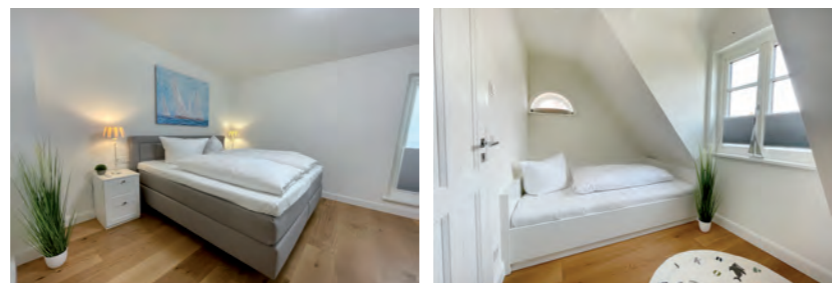
Küche mit Ceranfeld (4 Kochstellen), Geschirrspüler,
Backofen, Mikrowelle.

- 1. **Schlafraum** mit Doppelbett (180x200), Kabel-TV.
- 2. **Schlafraum** mit Doppelbett (140x200), Kabel-TV.
- 3. **Schlafraum - offen** - mit Einzelbett (90x200).
- 4. **Schlafraum** mit Doppelbett (180x200), Kabel-TV.

- 1. **Badezimmer** mit Dusche, WC.
- 2. **Badezimmer** mit Dusche, WC.

Extra-WC.
Sauna.

PKW-Stellplatz.



Ferienwohnungen

Lasse



Westerland - Nordmarkstraße 33
Objekt 7673 / 7674

Das Haus liegt ca. 1.200 m vom Zentrum
und ca. 500 m vom Strand entfernt.

Lasse App. 3



Objekt 7673

2-Zimmer Ferienwohnung (ca. 65 m²)
für bis zu **4 Personen**.

Wohnraum mit Kabel-TV, Telefon mit Flatrate (nur
Gespräche ins dt. Festnetz möglich), WLAN, Radio,
Blu-ray-Player. Südterrasse mit Tisch und Stühlen,
Strandkorb (April-Oktober).

Küchenzeile im Wohnraum mit Induktionskochfeld
(4 Kochstellen), Geschirrspüler, Backofen, Mikrowelle.

1. **Schlafraum** mit Doppelbett (180x200), Kabel-TV,
integrierte Infrarot-Wärmekabine.

2. **Schlafraum** mit 2 Einzelbetten (90x200), Kabel-TV.

Badezimmer mit Dusche, WC.

Extra-WC.

Gem.-Münz-Waschmaschine und -Trockner im Haus.
PKW-Stellplatz.

Lasse App. 4

Objekt 7674

2-Zimmer Ferienwohnung (ca. 45 m²)
für bis zu **2 Personen**.

Wohnraum mit Kabel-TV, Telefon mit Flatrate (nur
Gespräche ins dt. Festnetz möglich), WLAN, Radio/CD-
Player, Blu-ray-Player. Südbalkon mit Tisch und Stühlen.

Küchenzeile im Wohnraum mit Induktionskochfeld
(4 Kochstellen), Geschirrspüler, Backofen, Mikrowelle.

Schlafraum mit 2 Einzelbetten (90x200), Kabel-TV.
Badezimmer mit Dusche, WC.

Gem.-Münz-Waschmaschine und -Trockner im Haus.
PKW-Stellplatz.

Ferienwohnung

Strand App. 67



Westerland - Strandstraße 22, 4. OG
Objekt 7825

Die Ferienwohnung befindet sich in der 4. Etage in zentraler Lage und ca. 200 m vom Strand entfernt.

2-Zimmer-Ferienwohnung (ca. 58 m²) für bis zu **2 Personen**.

Wohnraum mit Schrankbett, Kabel-TV, Radio/CD-Player, WLAN. Südloggia mit Tisch und Stühlen.

Küche mit Ceranfeld (4 Kochstellen), Backofen/Mikrowelle, Geschirrspüler.

Schlafzimmer mit Doppelbett (180x200), Kabel-TV.

Badezimmer mit Dusche, WC.

Fahrstuhl und Gem.-Münz-Waschmaschine im Haus.

Tiefgaragenstellplatz.



Ferienwohnung

Strand App. 69



Westerland - Strandstraße 22, 4. OG
Objekt 7826

Die Ferienwohnung befindet sich in der 4. Etage in zentraler Lage und ca. 200 m vom Strand entfernt.

2-Zimmer-Ferienwohnung (ca. 63 m²) für bis zu **2 Personen**.

Wohnraum mit Kabel-TV, Radio/CD-Player, WLAN. Südloggia mit Tisch und Stühlen.

Küche mit Ceranfeld (4 Kochstellen), Backofen/Mikrowelle, Geschirrspüler.

Schlafzimmer mit Doppelbett (180x200), Kabel-TV.

Badezimmer mit Dusche, WC.

Fahrstuhl und Gem.-Münz-Waschmaschine im Haus.
Tiefgaragenstellplatz.



Ferienwohnung

Strand App. 79



Westerland - Strandstraße 22, 5. OG
Objekt 7827

Die Ferienwohnung befindet sich in der 4. Etage in zentraler Lage und ca. 200 m vom Strand entfernt.

2-Zimmer-Ferienwohnung (ca. 58 m²) für bis zu **2 Personen**.

Wohnraum mit Kabel-TV, Radio-CD-Player, WLAN. Südloggia mit Tisch und Stühlen.

Küche mit Ceranfeld (4 Kochstellen), Backofen/Mikrowelle, Geschirrspüler.

Schlafzimmer mit Doppelbett (180x200), Kabel-TV.

Badezimmer mit Dusche, WC.

Fahrstuhl und Gem.-Münz-Waschmaschine im Haus.

Tiefgaragenstellplatz.

Ferienwohnung

Strand App. 84



Westerland - Strandstraße 22, 5. OG
Objekt 7828

Die Ferienwohnung befindet sich in der 5. Etage in zentraler Lage und ca. 200 m vom Strand entfernt.

2-Zimmer-Ferienwohnung (ca. 63 m²) für bis zu **2 Personen**.

Wohnraum mit Kabel-TV, Radio/CD-Player, WLAN. Südloggia mit Tisch und Stühlen.

Küche mit Ceranfeld (4 Kochstellen), Backofen/Mikrowelle, Geschirrspüler.

Schlafzimmer mit Doppelbett (180x200), Kabel-TV.

Badezimmer mit Dusche, WC.

Fahrstuhl und Gem.-Münz-Waschmaschine im Haus.

Tiefgaragenstellplatz.



Ferienwohnungen

Dünensonne



Westerland - Nordmarkstraße 33
Objekt 7641 / 7642

Das Haus liegt ca. 1.200 m vom Zentrum
und ca. 500 m vom Strand entfernt.



Dünensonne App. 1



Objekt 7641

2-Zimmer Ferienwohnung (ca. 65 m²)
für bis zu **2 Personen**.

Wohnraum mit Kabel-TV, Telefon mit Flatrate (nur Gespräche ins dt. Festnetz möglich), WLAN, Radio, Blu-ray-Player. Südterrasse mit Tisch und Stühlen, Strandkorb (April-Oktober).

Küchenzeile im Wohnraum mit Ceranfeld (4 Kochstellen), Geschirrspüler, Backofen.

Schlafraum mit Doppelbett (180x200), Kabel-TV.

Badezimmer mit Dusche, WC.

Wohnungseigene **Sauna**.

Gem.-Münz-Waschmaschine und -Trockner im Haus.
PKW-Stellplatz.



Dünensonne App. 2

Objekt 7642

2-Zimmer Ferienwohnung (ca. 45 m²)
für bis zu **2 Personen**.

Wohnraum mit Kabel-TV, Telefon mit Flatrate (nur Gespräche ins dt. Festnetz möglich), WLAN, Radio/CD-Player, Blu-ray-Player. Südbalkon mit Tisch und Stühlen.

Küchenzeile im Wohnraum mit Ceranfeld (4 Kochstellen), Geschirrspüler, Backofen.

Schlafraum mit 2 Einzelbetten (90x200), Kabel-TV.

Badezimmer mit Dusche, WC.

Gem.-Münz-Waschmaschine und -Trockner im Haus.
PKW-Stellplatz.



Ferienwohnungen

Dünensonne

Westerland - Nordmarkstraße 33
Objekt 7643 / 7644

Das Haus liegt ca. 1.200 m vom Zentrum
und ca. 500 m vom Strand entfernt.

Dünensonne App. 3



Objekt 7643

2-Zimmer Ferienwohnung (ca. 65 m²)
für bis zu **2 Personen**.

Wohnraum mit Kabel-TV, WLAN, Radio, Blu-ray-Player. Südterrasse mit Tisch und Stühlen, Strandkorb (April-Oktober).

Küchenzeile im Wohnraum mit Ceranfeld (4 Kochstellen), Geschirrspüler, Backofen.

Schlafraum mit Doppelbett (180x200), Kabel-TV.

Badezimmer mit Dusche, WC.

Wohnungseigene **Sauna**.

Gem.-Münz-Waschmaschine und -Trockner im Haus.
PKW-Stellplatz.



Dünensonne App. 4

Objekt 7644

2-Zimmer Ferienwohnung (ca. 45 m²)
für bis zu **2 Personen**.

Wohnraum mit Kabel-TV, Telefon mit Flatrate (nur Gespräche ins dt. Festnetz möglich), WLAN, Radio/CD-Player, Blu-ray-Player. Südbalkon mit Tisch und Stühlen.

Küchenzeile im Wohnraum mit Ceranfeld (4 Kochstellen), Geschirrspüler, Backofen.

Schlafraum mit 2 Einzelbetten (90x200), Kabel-TV.

Badezimmer mit Dusche, WC.

Gem.-Münz-Waschmaschine und -Trockner im Haus.
PKW-Stellplatz.



Ferienwohnungen

Haltern



Westerland - Nordmarkstraße 33
Objekt 7671 / 7672

Das Haus liegt ca. 1.200 m vom Zentrum
und ca. 500 m vom Strand entfernt.



Ferienhaus

Hedigenhüs



Westerland - Zwischen den Hedigen 4a
Objekt 6890

Das Haus liegt ca. 700 m vom Zentrum
und ca. 1.100 m vom Strand entfernt.

Haltern App. 1



Objekt 7671

2-Zimmer Ferienwohnung (ca. 65 m²)
für bis zu **3 Personen**.

Wohnraum mit Schlafcouch, Kabel-TV, Telefon mit Flatrate (nur Gespräche ins dt. Festnetz möglich), WLAN, Radio, CD-Player. Südterrasse mit Tisch und Stühlen, Strandkorb (April-Oktober).

Küchenzeile im Wohnraum mit Ceranfeld (4 Kochstellen), Geschirrspüler, Backofen, Mikrowelle.
Schlafraum mit Doppelbett (180x200), Kabel-TV, integrierte Infrarot-Wärmekabine.
Badezimmer mit Dusche, WC.

Gem.-Münz-Waschmaschine und -Trockner im Haus.
PKW-Stellplatz.



Haltern App. 2

Objekt 7672

2-Zimmer Ferienwohnung (ca. 45 m²)
für bis zu **2 Personen**.

Wohnraum mit Kabel-TV, Telefon mit Flatrate (nur Gespräche ins dt. Festnetz möglich), WLAN, Radio/CD-Player. Südbalkon mit Tisch und Stühlen.

Küchenzeile im Wohnraum mit Ceranfeld (4 Kochstellen), Geschirrspüler, Mikrowelle.

Schlafraum mit 2 Einzelbetten (90x200), Kabel-TV.

Badezimmer mit Dusche, WC.

Gem.-Münz-Waschmaschine und -Trockner im Haus.
PKW-Stellplatz.



4-Zimmer-Ferienhaus (ca. 110 m²)
für bis zu **5 Personen**.

Wohnraum mit Kabel-TV, Blu-ray-Player, Radio/CD-Player, WLAN.

Küche mit Induktionsfelds (4 Kochstellen), Backofen, Mikrowelle, Geschirrspüler.

1. Schlafraum mit Doppelbett (180x200), Kabel-TV.
2. Schlafraum mit Einzelbett (90x200), Kabel-TV.
3. Schlafraum mit Doppelbett (180x200), Kabel-TV.

1. Badezimmer mit Dusche, WC.
2. Badezimmer mit Dusche, WC.

Extra-WC.
Sauna.

Waschmaschine und Trockner.

Terrasse mit Tisch und Stühlen, Liegewiese,
Strandkorb (April-Oktober).

PKW-Stellplatz.

Ferienwohnungen

Gerald



Westerland - Nordmarkstraße 15 a/15 b
Objekt 7631 - 7638

Das Haus liegt ca. 650 m vom Zentrum
und ca. 450 m vom Strand entfernt.



App. 1/2/3/5/6/7

Objekt 7631/7632/7633/7635/7636/7637

2-Zimmer-Ferienwohnung (ca. 45 m²)
für bis zu **2 Personen**.

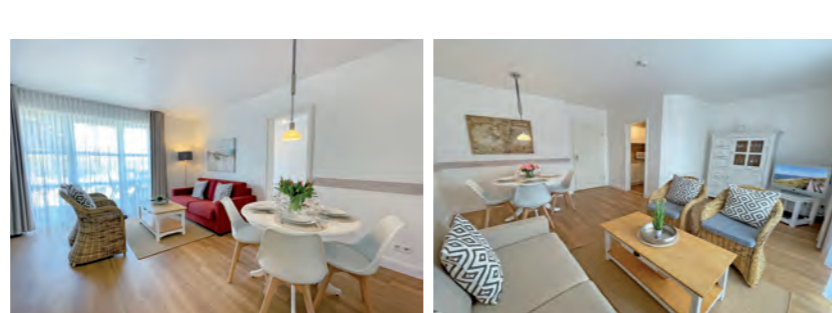
Wohnraum mit Kabel-TV, Radio-/CD-Player, WLAN.
Westterrasse bzw. Westbalkon mit Tisch und Stühlen.
Terrassenwohnungen mit Strandkorb (April - Oktober).

Einbauküche mit Ceranfeld (4 Kochstellen), Backofen,
Mikrowelle, Geschirrspüler.

Schlafraum mit Doppelbett (180x200), Kabel-TV.

Badezimmer mit Dusche, WC.

Gem. Münzwaschmaschine/-trockner.
PKW-Stellplatz.



App. 4/8

Objekt 7634/7638

3-Zimmer-Ferienwohnung (ca. 65 m²)
für bis zu **4 Personen**.

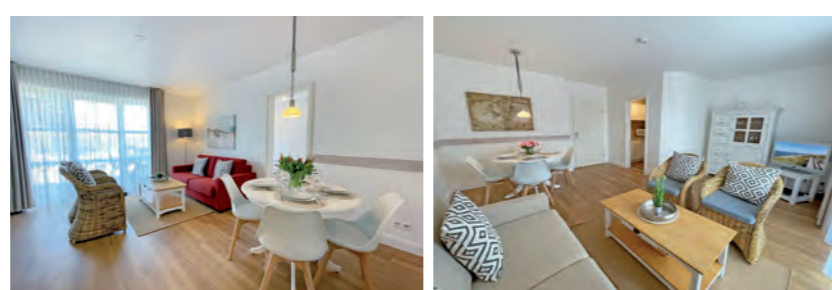
Wohnraum mit Kabel-TV, Radio-/CD-Player, WLAN.
Westterrasse bzw. Westbalkon mit Tisch und Stühlen.
Terrassenwohnung mit Strandkorb (April - Oktober).

Einbauküche mit Ceranfeld (4 Kochstellen), Backofen,
Mikrowelle, Geschirrspüler.

1. **Schlafraum** mit Doppelbett (180x200), Kabel-TV.
2. **Schlafraum** mit Doppelbett (180x200).

Badezimmer mit Dusche, WC.

Gem. Münzwaschmaschine/-trockner.
PKW-Stellplatz.



Ferienwohnung

Margaretheneck

App. 6



Westerland - Elisabethstraße 8
Objekt 7690

Das Haus liegt ca. 100 m vom Zentrum
und ca. 150 m vom Strand entfernt.

2-Zimmer-Ferienwohnung (ca. 60 m²)
für bis zu **2 Personen**.

Wohnraum mit Kabel-TV, Radio, WLAN. Südbalkon mit
Tisch und Stühlen.

Küche mit Ceranfeld (4 Kochstellen), Geschirrspüler,
Backofen, Mikrowelle.

Schlafraum mit Doppelbett (180x200), Kabel-TV.

Badezimmer mit Dusche, WC.

PKW-Stellplatz (nicht für alle PKW geeignet!)



Unsere Angebote

„Fit sein am Meer“

gültig in der Zeit:

28.03.2026 - 09.05.2026 | 10.10.2026 - 31.10.2026

Wohnen Sie in einer unserer Ferienwohnungen für 7 Tage und zahlen
nur 6 Tage, oder buchen Sie 14 Tage und zahlen nur 12 Tage.



„Winter am Meer“

gültig in der Zeit:

10.01.2026 - 28.03.2026 | 31.10.2026 - 19.12.2026

Wohnen Sie in einer unserer Ferienwohnungen für 7 Tage und zahlen
nur 6 Tage, oder buchen Sie 14 Tage und zahlen nur 12 Tage.



Inklusive Endreinigung, Bett- und Handtuchwäsche und Buchungsgebühr.
teilnehmende Objekte finden Sie unter sylt-tourismus.de/angebote

- Änderungen und Irrtümer vorbehalten -

Westerland & Tinnum

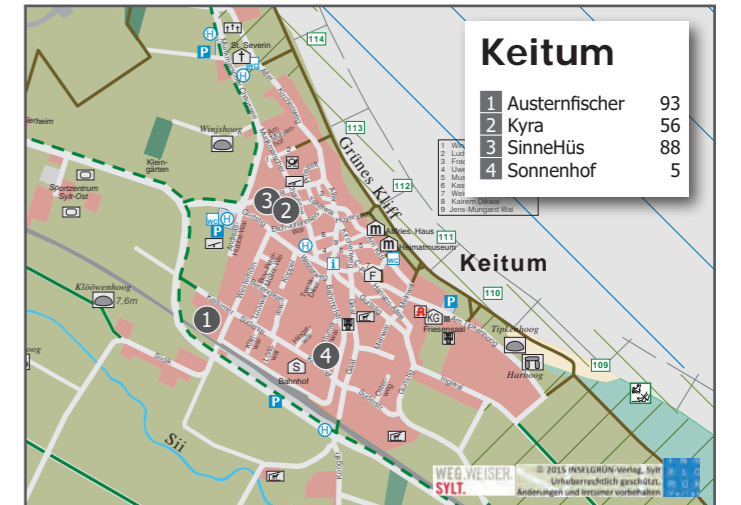
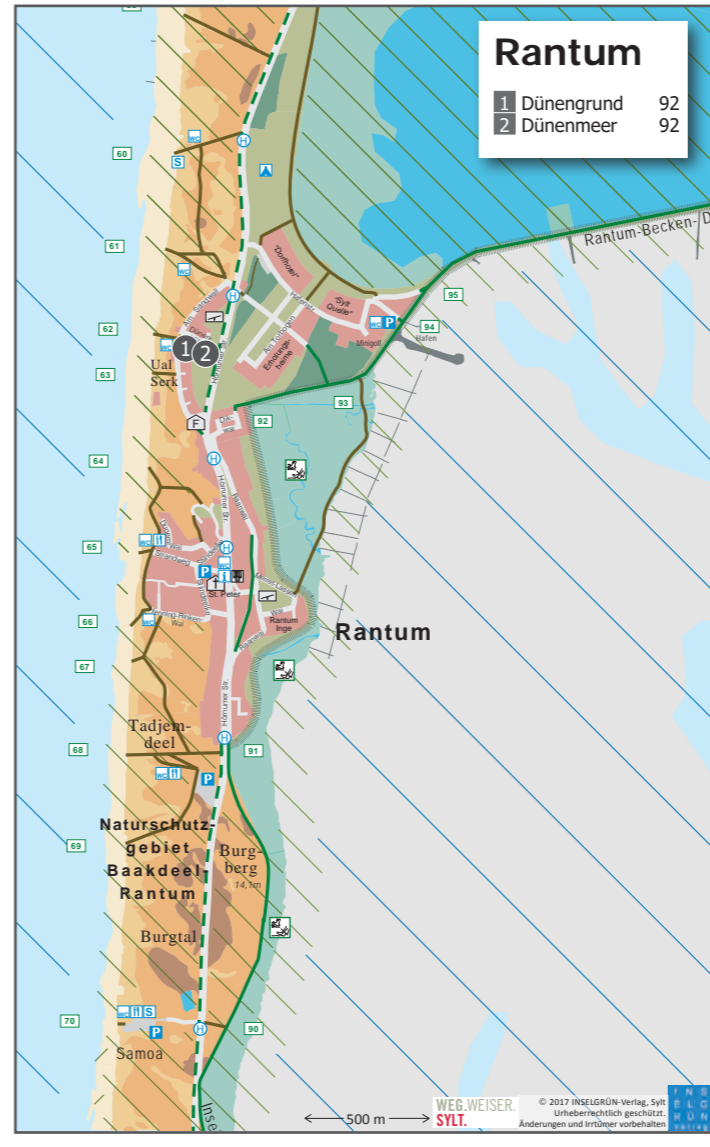
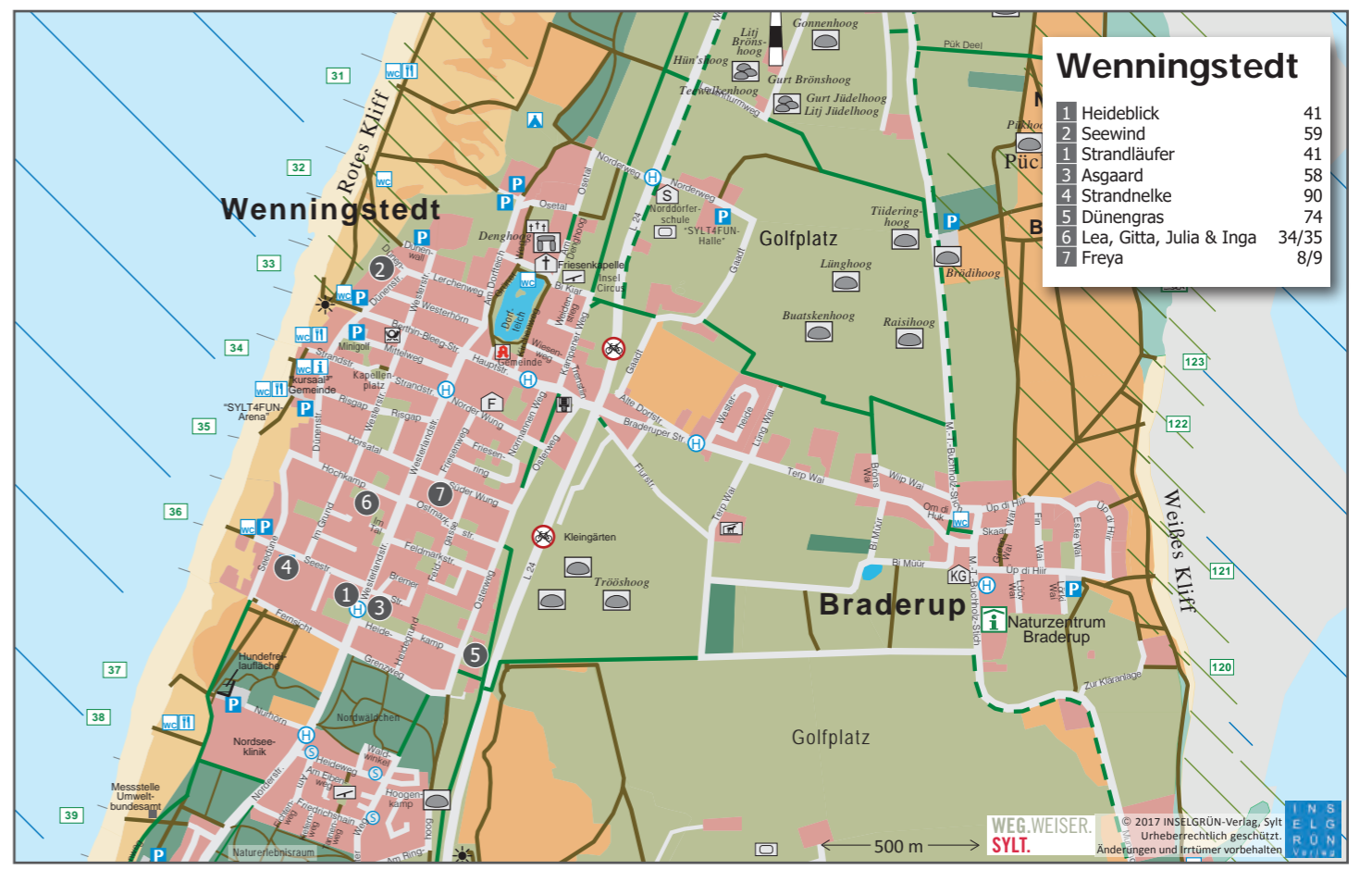
1	Altstadttor	68/69
2	Anke	30
4	Anja	27
7	Anna	6
6	Antonia	71
5	Arius	38/39
8	Astrid	74
9	Auguste	17
40	Austerperle	16
10	Ben	75
12	Brunhilde	81
13	Bodil's Hüs	54/55
44	Bootsmann	5
14	Bosse	95
15	Carlotta	94
16	Carolina	22
17	Clara	31
58	Daniela	33
18	Dennis	79
19	Donata	19
20	Dorit	93
21	Dünenblick	28
16	Dünennest	22
78	Dünensonne	102/103

22	Dünenwind	82/83
2	Elke	30
24	Felix	72
25	Femke	23
24	Fiene-Marie	72
43	Finn	61
23	Franzi	97
39	Frida	42
64	Friesenrose	35
3	Gerald	106
26	Gezeiten	53
7	Gisela	7
78	Haltern	104
59	Hannah	97
28	Hanne	37
6	Hedigenhüs	105
29	Helene	27
30	Henry	44
31	Hermine	96
25	Imke	23
32	Ines	76
79	Inselcharme	63
33	Isabella	43
34	Jane	49

75	Jens	75
35	Jette	10
36	Johanne	80
37	Johannes	26
32	Jule	76
43	Kimi	60
44	Knut	4
45	Landhaus Petersen	50/51/77
46	Landhaus Schlüter	12/13
6	Larissa	71
78	Lasse	99
47	Laura-Louise	87
2	Lerchendüne	29
24	Lilo	67
48	Linda	65
35	Lisa	10
28	Lore	37
49	Lotta	90
48	Luisa	65
50	Luisse	48
21	Lünni	96
51	Malte (Haus)	52
34	Maike	49
58	Manuela	33
52	Mara	89
37	Maren	26

53	Marga	91
79	Margaretheck	107
50	Marie	48
56	Maximilian	21
5	Meerbrise	15
57	Meeresrauschen	98
35	MeerLiebe	24
36	Meinette	80
11	Meisenhüs	18
32	Melina	73
58	Michaela	32
35	Mona	24
40	Muschelsucher	16
58	Nordic Home	33
60	Nordsee Residenz	62
61	Patricia	85
62	Pia	73
31	Regine	77
21	Regina	28
63	Renate	84
64	Rosenhof	96
65	Ruben	45
59	Sabrina	32
7	Sarah	6
20	Schwennsen	86
56	Sebastian	20

66	Seepferdchen	79
67	Seestern	91
68	Seeschwalbe	36
68	Silbermöwe	36
44	Sonnendeck	5
70	Sophia	64
40	Sonnensegel	16
15	Stine	94
54	Strand	101
71	Strandhafer	67
35	Strandmuschel	11
54	Strandnah	95
33	Strandperle	43
41	Strandzauber	41
60	Sturmboje	15
38	SyltLiebe	45
35	Syltrose	25
35	Therese	11
72	Tinka	56
80	Treibgut	78
58	Vanessa	32
73	Viktoria Residenz 1	7
41	Wellenzauber	40
74	Westerlön	46/47
75	Wiebke (Haus)	70
76	Wiebke (Whg.)	66



<p style="text-align: center;">Saisonzeit A</p> <p style="text-align: center;">27.06.2026 - 29.08.2026 19.12.2026 - 09.01.2027</p>	<p style="text-align: center;">Saisonzeit B</p> <p style="text-align: center;">28.03.2026 - 11.04.2026 09.05.2026 - 27.06.2026 29.08.2026 - 10.10.2026</p>	<p style="text-align: center;">Saisonzeit C</p> <p style="text-align: center;">11.04.2026 - 09.05.2026 10.10.2026 - 31.10.2026</p>	<p style="text-align: center;">Saisonzeit D</p> <p style="text-align: center;">10.01.2026 - 28.03.2026 31.10.2026 - 19.12.2026</p>
---	---	---	---

Wochen-Basis-Preis: 7 Übernachtungen inkl. Erstausstattung Bett- und Handtuchwäsche, Endreinigung und Buchungsgebühr. Bei saisonübergreifendem Aufenthalt erhöht bzw. verringert sich der Wochen-Basis-Preis um den Betrag, der sich aus der Differenz der jeweiligen Verlängerungstage ergibt.

Verlängerungstag: Bei mehr als 7 Übernachtungen erhöht sich der Wochen-Basis-Preis um den Betrag der saisonzugehörigen Verlängerungstage.

Objekt-Nr.	Ferienwohnung/-haus	Pers. max.	Hund	Seite	Wochen-Basis-Preis €				Verlängerungstag €			
					A	B	C	D	A	B	C	D
Saisonzeit					A	B	C	D	A	B	C	D
1201	»Sabrina«	2		32	744,-	674,-	604,-	604,-	80,-	70,-	60,-	60,-
1202	»Nordic-Home«	2		33	779,-	709,-	639,-	639,-	85,-	75,-	65,-	65,-
1211/12/14	»Michaela« & »Manuela« & »Vanessa«	2		32/33	744,-	674,-	604,-	604,-	80,-	70,-	60,-	60,-
1213	»Daniela« App. 33	4		33	1.118,-	1.013,-	873,-	761,-	120,-	105,-	85,-	69,-
1220	»Knut« App. 42	4		4	1.411,-	1.271,-	1.131,-	858,-	159,-	139,-	119,-	80,-
1230	»Bootsmann« App. 2	3		5	1.289,-	1.149,-	1.009,-	771,-	149,-	129,-	109,-	75,-
1240	»Sonnendeck« App. 1	3		5	1.289,-	1.149,-	1.009,-	771,-	149,-	129,-	109,-	75,-
1250	»Sturmbrise« App. 3	3		4	1.289,-	1.149,-	1.009,-	771,-	149,-	129,-	109,-	75,-
2000	»Heideblick«	4		57	1.481,-	1.341,-	1.138,-	858,-	169,-	149,-	120,-	80,-
2010	»Strandläufer«	3		57	1.219,-	1.079,-	939,-	736,-	139,-	119,-	99,-	70,-
2200	»Asgaard«	4		58	2.351,-	2.071,-	1.763,-	1.553,-	279,-	239,-	195,-	165,-
2401	»Strandnelke« App. 1	3		90	1.086,-	946,-	841,-	701,-	120,-	100,-	85,-	65,-
2402	»Strandnelke« App. 2	4		90	1.243,-	1.068,-	963,-	788,-	135,-	110,-	95,-	70,-
2601/2602	»Dünengras« App. 1/2	3		74	1.121,-	981,-	841,-	729,-	125,-	105,-	85,-	69,-
2800	»Seewind«	4		59	2.351,-	2.071,-	1.763,-	1.231,-	279,-	239,-	195,-	119,-
3000	»Patricia«	5		85	1.677,-	1.509,-	1.439,-	977,-	189,-	165,-	155,-	89,-
3010	»Inselcharme«	6		63	3.275,-	2.575,-	2.225,-	1.735,-	399,-	299,-	249,-	179,-
3201/3202	»Johannes« & »Maren«	5		26	1.649,-	1.404,-	1.264,-	984,-	185,-	150,-	130,-	90,-
3401/3402	»Sonnenhof« App. 1/2	2		17	984,-	844,-	704,-	634,-	110,-	90,-	70,-	60,-
3500	»Tinka«	2		56	1.117,-	1.047,-	907,-	704,-	129,-	119,-	99,-	70,-
3540	»Friesenrose«	2		35	1.347,-	1.207,-	997,-	787,-	159,-	139,-	109,-	79,-
3550	»Rosenhof« App. 3	2		96	1.257,-	1.159,-	977,-	739,-	149,-	135,-	109,-	75,-
3600	»Kyra«	2		56	1.054,-	914,-	774,-	634,-	120,-	100,-	80,-	60,-
3700	»Haus Wiebke«	7		70	2.124,-	1.914,-	1.704,-	1.249,-	230,-	200,-	170,-	105,-
3830	»Austernfischer«	3		93	1.247,-	1.079,-	981,-	771,-	143,-	119,-	105,-	75,-
3851/3852	»SinneHüs« App. 1/2	2		88	1.019,-	837,-	767,-	634,-	115,-	89,-	79,-	60,-
3853/3854	»SinneHüs« App. 3/4	2		88	1.089,-	907,-	837,-	669,-	125,-	99,-	89,-	65,-
4011	»Lea«	3		34	1.289,-	1.170,-	1.016,-	806,-	149,-	132,-	110,-	80,-
4014	»Julia«	2		34	1.257,-	1.138,-	984,-	774,-	149,-	132,-	110,-	80,-
4015	»Inga«	2		35	1.257,-	1.138,-	984,-	774,-	149,-	132,-	110,-	80,-
4901/4902	»Frea« App. 1/2	7		8	2.237,-	1.999,-	1.789,-	1.299,-	249,-	215,-	185,-	115,-
4903/4904	»Frea« App. 3/4	4		9	1.488,-	1.362,-	1.173,-	858,-	170,-	152,-	125,-	80,-
5031/5033	»Brunhilde« App. 1/3	2		81	837,-	767,-	704,-	634,-	89,-	79,-	70,-	60,-
5032/34/36	»Brunhilde« App. 2/4/6	2		81	907,-	837,-	739,-	669,-	99,-	89,-	75,-	65,-
5035	»Brunhilde« App. 5	1		81	552,-	482,-	447,-	412,-	60,-	50,-	45,-	40,-
5041/5042	»Anna« App. 1 & »Sarah« App. 3	2		6	1.369,-	1.229,-	1.047,-	739,-	165,-	145,-	119,-	75,-
5130	»Seepferdchen« App. 9	4		79	1.251,-	1.111,-	1.041,-	803,-	139,-	119,-	109,-	75,-
5204	»Marga«	2		91	1.257,-	1.117,-	1.019,-	774,-	149,-	129,-	115,-	80,-
5300	»Wiebke« (Wohnung)	3		66	1.191,-	1.086,-	876,-	771,-	135,-	120,-	90,-	75,-
5310	»Fiene-Marie«	2		72	949,-	823,-	718,-	634,-	105,-	87,-	72,-	60,-
5311	»Felix«	2		72	949,-	823,-	718,-	634,-	105,-	87,-	72,-	60,-
5315	»Lilo«	2		73	1.187,-	1.047,-	907,-	774,-	139,-	119,-	99,-	80,-
5320	»Meisenhüs«	4		18	1.663,-	1.453,-	1.243,-	1.138,-	195,-	165,-	135,-	120,-
5330	»Helene«	3		27	1.079,-	939,-	841,-	736,-	119,-	99,-	85,-	70,-
5350	»Clara«	6		31	2.135,-	1.925,-	1.715,-	1.267,-	239,-	209,-	179,-	115,-
5390	»Treibgut«	6		78	2.135,-	1.925,-	1.715,-	1.267,-	239,-	209,-	179,-	120,-
5400	»Bosse«	3		95	1.226,-	1.051,-	939,-	701,-	140,-	115,-	99,-	65,-

Objekt-Nr.	Ferienwohnung/-haus	Pers. max.	Hund	Seite	Wochen-Basis-Preis €				Verlängerungstag €			
					A	B	C	D	A	B	C	D
Saisonzeit					A	B	C	D	A	B	C	D
5404	»Line« App. 4	3		25	1.331,-	1.191,-	1.016,-	806,-	155,-	135,-	110,-	80,-
5405	»Mona« App. 5	2		24	1.299,-	1.159,-	984,-	774,-	155,-	135,-	110,-	80,-
5402/06/07	»Jette«, »Lisa« & »Therese«	4		10/11	1.411,-	1.292,-	1.103,-	872,-	159,-	142,-	115,-	82,-
5408	»MeerLiebe«	3		24	1.331,-	1.191,-	1.016,-	806,-	155,-	135,-	110,-	80,-
5409	»Syltrose«	4		25	1.585,-	1.383,-	1.173,-	928,-	180,-	155,-	125,-	90,-
5411	»Strandmuschel«	4		11	1.411,-	1.292,-	1.103,-	872,-	159,-	142,-	115,-	82,-
5540	»Carlotta«	4		94	1.523,-	1.383,-	1.173,-	963,-	175,-	155,-	125,-	95,-
5550	»Stine«	4		94	1.271,-	1.173,-	963,-	788,-	139,-	125,-	95,-	70,-
5560	»Donata«	5		19	2.173,-	1.963,-	1.683,-	1.235,-	249,-	219,-	179,-	115,-
5830	»Lotta«	3		90	1.149,-	1.044,-	939,-	736,-	129,-	114,-	99,-	70,-
5840	»Viktoria Residenz« App. 1	2		7	1.439,-	1.278,-	1.138,-	809,-	175,-	152,-	132,-	85,-
5850	»Renate« App. 1	2		84	1.047,-	837,-	767,-	634,-	119,-	89,-	79,-	60,-
5860	»Renate« App. 2	2		84	1.299,-	1.117,-	949,-	739,-	155,-	129,-	105,-	75,-
5870	»Kimi«	5		60	1.653,-	1.443,-	1.233,-	960,-	189,-	159,-	129,-	90,-
5875	»Finn«	4		61	1.621,-	1.411,-	1.201,-	928,-	189,-	159,-	129,-	90,-
5880	»Imke«	2		23	1.117,-	1.019,-	879,-	704,-	129,-	115,-	95,-	70,-
5890	»Femke«	2		23	1.117,-	1.019,-	879,-	704,-	129,-	115,-	95,-	70,-
5900/5910	»Lerchendüne« App. 4 / 2	4		29	1.481,-	1.313,-	1.103,-	858,-	169,-	145,-	115,-	80,-
5920	»Laura-Louise«	5		87	2.033,-	1.823,-	1.613,-	1.200,-	229,-	199,-	169,-	110,-
5930	»Lünni«	4		96	1.715,-	1.477,-	1.295,-	1.015,-	199,-	165,-	139,-	99,-
5940	»Hanne«	4		37	1.411,-	1.243,-	1.131,-	858,-	159,-	135,-	119,-	80,-
5950	»Lore«	2		37	1.257,-	1.089,-	907,-	704,-	149,-	125,-	99,-	70,-
5960/5970	»Dünenblick« & »Regina«	4		28	1.481,-	1.313,-	1.103,-	858,-	169,-	145,-	115,-	80,-
5980/5990	»Elke« & »Anke«	4		30	1.481,-	1.313,-	1.103,-	858,-	169,-	145,-	115,-	80,-
6000	»Dennis«	4		79	1.153,-	978,-	908,-	768,-	125,-	100,-	90,-	70,-
6010	»Hannah«	2		97	1.047,-	879,-	718,-	648,-	119,-	95,-	72,-	62,-
6101	»Marie«	3		48	1.449,-	1.281,-	1.127,-	791,-	169,-	145,-	123,-	75,-
6102	»Luise«	2		48	1.089,-	907,-	837,-	669,-	125,-	99,-	89,-	65,-
6210	»Wellenzauber«	4		40	1.955,-	1.745,-	1.465,-	1.045,-	229,-	199,-	159,-	99,-
6220	»Strandzauber«	5		41	2.197,-	1.917,-	1.637,-	1.147,-	259,-	219,-	179,-	109,-
6310	»SyltLiebe«	2		45	1.229,-	1.124,-	1.019,-	704,-	145,-	130,-	115,-	70,-
6340	»Seeschwalbe«	2		36	1.019,-	907,-	767,-	669,-	115,-	99,-	79,-	65,-
6350	»Silbermöwe«	3		36	1.051,-	939,-	799,-	701,-	115,-	99,-	79,-	65,-
6400	»Mara«	4		89	1.551,-	1.453,-	1.271,-	928,-	179,-	165,-	139,-	90,-
6501/6504	LH Schlüter »Claudia« & »Andrea«	4		12	1.768,-	1.523,-	1.313,-	963,-	210,-	175,-	145,-	95,-
6502	LH Schlüter »Bernd«	2		13	1.089,-	907,-	739,-					

Objekt-Nr.	Ferienwohnung/-haus	Pers. max.	Hund	Seite	Wochen-Basis-Preis €				Verlängerungstag €			
					A	B	C	D	A	B	C	D
7600	»Carolina« App. 5	5		22	1.583,-	1.373,-	1.233,-	925,-	179,-	149,-	129,-	85,-
7610	»Dünennest«	3		22	1.330,-	1.176,-	959,-	791,-	152,-	130,-	99,-	75,-
763-1/2/3/5/6/7	»Gerald« App. 1/2/3/5/6/7	2		106	1.208,-	1.047,-	837,-	739,-	142,-	119,-	89,-	75,-
7634/7638	»Gerald« App. 4/8	4		106	1.453,-	1.271,-	1.131,-	893,-	165,-	139,-	119,-	85,-
7641	»Dünensonne« App. 1	2		102	1.424,-	1.249,-	1.004,-	899,-	170,-	145,-	110,-	95,-
7642/7644	»Dünensonne« App. 2 & 4	2		102/103	1.194,-	1.054,-	844,-	739,-	140,-	120,-	90,-	75,-
7643	»Dünensonne« App. 3	2		103	1.459,-	1.284,-	1.039,-	934,-	175,-	150,-	115,-	100,-
7650	»Strandhafer« App. 49	3		66	1.359,-	1.149,-	1.009,-	806,-	159,-	129,-	109,-	80,-
7671	»Haltern« App. 1	3		104	1.351,-	1.211,-	1.036,-	861,-	155,-	135,-	110,-	85,-
7672	»Haltern« App. 2	2		104	1.159,-	1.054,-	844,-	704,-	135,-	120,-	90,-	70,-
7673	»Lasse« App. 3	4		99	1.523,-	1.313,-	1.138,-	893,-	175,-	145,-	120,-	85,-
7674	»Lasse« App. 4	2		99	1.159,-	1.054,-	844,-	704,-	135,-	120,-	90,-	70,-
7680	»Seestern« App. 11	3		91	1.261,-	1.149,-	1.016,-	771,-	145,-	129,-	110,-	75,-
7690	»Margaretheneck« App. 6	3		107	1.229,-	1.117,-	984,-	739,-	145,-	129,-	110,-	75,-
7710	»Gisela«	3		7	1.149,-	1.051,-	869,-	736,-	129,-	115,-	89,-	70,-
7730	»Anja«	3		27	1.191,-	1.051,-	911,-	736,-	135,-	115,-	95,-	70,-
7740	»Sonnensegel«	2		16	807,-	709,-	639,-	597,-	89,-	75,-	65,-	59,-
7750	»Muschelsucher«	2		16	807,-	709,-	636,-	597,-	89,-	75,-	65,-	59,-
7760	»Austernperle«	2		16	1.159,-	1.019,-	844,-	669,-	135,-	115,-	90,-	65,-
7815	»Franzi« App. 3	2		97	1.117,-	949,-	837,-	837,-	129,-	105,-	89,-	65,-
7820	»Strandnah« App. 49	2		95	1.389,-	1.249,-	1.025,-	885,-	165,-	145,-	113,-	93,-
7825/26/27/28	»Strand« App. 67/69/79/84	2		100/101	1.459,-	1.179,-	1.067,-	1.067,-	175,-	135,-	119,-	119,-
7830	»Nordsee Residenz« App. 37	3		62	1.121,-	981,-	841,-	736,-	125,-	105,-	85,-	70,-
7832	»Sturmboje« App. 46	3		15	1.289,-	1.149,-	1.009,-	771,-	149,-	129,-	109,-	75,-
7835	»Nordsee Residenz« App. 88	2		62	1.257,-	1.089,-	949,-	739,-	149,-	125,-	105,-	75,-
7840	»Sophia« App. 16	4		64	2.347,-	1.997,-	1.605,-	1.395,-	285,-	235,-	179,-	149,-
7850	»Luisa« App. 5	2		65	1.467,-	1.299,-	1.089,-	809,-	179,-	155,-	125,-	85,-
7860	»Linda« App. 1	3		65	1.499,-	1.331,-	1.121,-	841,-	179,-	155,-	125,-	85,-
7870	»Isabella« App. 10	4		43	1.628,-	1.418,-	1.208,-	963,-	190,-	160,-	130,-	95,-
7875	»Strandperle« App. 1	2		43	1.194,-	1.047,-	879,-	704,-	140,-	119,-	95,-	70,-
7880	»Frida«	3		42	1.771,-	1.519,-	1.274,-	1.001,-	215,-	179,-	144,-	105,-
7890	»Meeresrauschen«	7		98	3.415,-	2.855,-	2.505,-	2.155,-	419,-	339,-	289,-	239,-
8000	»Schwensen«	5		86	1.917,-	1.679,-	1.469,-	1.119,-	219,-	185,-	155,-	105,-
8030	»Gezeiten« App. 1	4		53	1.621,-	1.481,-	1.243,-	991,-	189,-	169,-	135,-	99,-
8040	»Gezeiten« App. 2	4		53	1.481,-	1.313,-	1.103,-	921,-	169,-	145,-	115,-	89,-
8050	»Jane«	3		49	1.121,-	981,-	841,-	736,-	125,-	105,-	85,-	70,-
8060	»Maike«	5		49	1.443,-	1.275,-	1.163,-	890,-	159,-	135,-	119,-	80,-
8100	»Dorit«	2		93	737,-	667,-	604,-	604,-	79,-	69,-	60,-	60,-
8110	»Hermine«	3		77	1.009,-	869,-	771,-	701,-	109,-	89,-	75,-	65,-
8120	»Regine«	3		77	1.121,-	939,-	869,-	701,-	125,-	99,-	89,-	65,-
8130/8150	»Ines« & »Jule«	3		76	1.366,-	1.261,-	1.016,-	806,-	160,-	145,-	110,-	80,-
8160	»Melina«	3		73	1.156,-	1.016,-	911,-	806,-	130,-	110,-	95,-	80,-
8300/8400	»Jens« & »Ben«	3		75	1.079,-	939,-	841,-	701,-	119,-	99,-	85,-	65,-
8700	»Astrid«	4		74	1.411,-	1.243,-	1.103,-	788,-	159,-	135,-	115,-	70,-
8710	»Pia«	5		67	2.033,-	1.795,-	1.613,-	1.200,-	229,-	195,-	169,-	110,-
8720	»Auguste«	3		17	815,-	703,-	633,-	535,-	95,-	79,-	69,-	55,-
8810	»Dünengrund« App. 2	4		92	1.621,-	1.481,-	1.271,-	928,-	189,-	169,-	139,-	90,-
8830	»Dünenmeer«	4		92	1.715,-	1.575,-	1.365,-	1.155	199,-	179,-	149,-	119,-
8902/08	»Altstadttor« App. 2/8	2		68	984,-	907,-	809,-	704,-	110,-	99,-	85,-	70,-
8903/13/15	»Altstadttor« App. 3/13/15	2		69	1.047,-	949,-	837,-	739,-	119,-	105,-	89,-	75,-
8918	»Altstadttor« App. 18	2		68	1.047,-	984,-	809,-	704,-	119,-	110,-	85,-	70,-

Piktogramme/Symbole



Bett- und Handtuchwäsche pro gebuchter Person inklusive.
Ihre Betten sind bei Anreise bereits bezogen!



WLAN inklusive.



PKW-Stellplatz inklusive.



Sauna vorhanden.



Balkon vorhanden.



Hund erlaubt.



Fahrradunterstand vorhanden.



Terrasse vorhanden.



Hund **nicht** erlaubt.



Kamin vorhanden.

- Änderungen und Irrtümer vorbehalten -

Buchungsinformationen

Buchung

Die An- und Abreise ist an jedem Wochentag (außer sonn-/feiertags) - unter Berücksichtigung von Anschlussterminen - buchbar. Der Mindestaufenthalt beträgt 7 Übernachtungen.
Am Anreisetag steht Ihnen das Mietobjekt ab 16.00 Uhr und am Abreisetag bis 10.00 Uhr zur Verfügung.

Wäschepaket (Bett- und Handtuchwäsche)

Die Erstausrüstung ist pro gebuchter Person **im Wochen-Basis-Preis enthalten** und besteht aus:
Bettwäsche, 2 Handtücher, 2 Badetücher, 1 Duschvorleger und 1 Geschirrhandtuch pro gebuchte Person.

Die Betten sind bei Ihrer Anreise bezogen.

Zusätzliche Leihwäsche ist auf Wunsch gegen Gebühr erhältlich.

Haustiere sind nur in den gekennzeichneten Mietobjekten gestattet.

Küchen

Alle Ferienwohnungen und Ferienhäuser verfügen, neben den von uns angegebenen Komfortmerkmalen, immer über Kaffeemaschine, Wasserkocher und Toaster.

Strandkorb und Terrassen-/Balkonmöbel

Diese stehen Ihnen in der Zeit von April bis Oktober zur Verfügung.

Rauchen

Aus Rücksicht auf nachfolgende Gäste, möchten wir Sie bitten, in den Ferienunterkünften **nicht** zu rauchen!

Grillen und offenes Feuer

Das Grillen ist auf allen Terrassen, Balkonen und Grünflächen ausdrücklich untersagt.

Gepäck

Gern können Sie Ihr Gepäck, unter Angabe Ihres Namens und Ihrer Reservierungsnummer, im Voraus an unsere Büroanschrift senden.

Kinderbetten und Hochstühle

Diese können auf Anfrage für 20,- € / Aufenthalt gemietet werden. (Kinderbetten ohne Zudecke, Kissen und Wäsche).

Gästekarten

Diese erhalten sie bei Anreise in unserem Büro. Die Abrechnung erfolgt nach den jeweiligen Kurabgabensatzungen der einzelnen Inselorte.

Reiserücktrittskostenversicherung

Für den Fall, dass Sie Ihren geplanten Urlaub nicht antreten können, empfehlen wir den Abschluss einer Reiserücktrittskostenversicherung bei unserem Partner, der ERGO Reiseversicherung AG.
Diese können Sie ganz bequem online abschließen: www.sylt-tourismus.de/reiseruecktritt

Katalog „Sylt 2026“

Die in unserem Katalog aufgeführten Mietobjekte sind ein Teil unseres Angebotes - Stand: September 2025 -.
Sämtliche Objektdaten wurden mit größter Sorgfalt zusammen-gestellt. Vereinzelt können die Abbildungen in diesem Katalog von der aktuellen Ausstattung abweichen. Änderungen und Irrtümer vorbehalten.
Mit Erscheinen dieses Kataloges verlieren bisherige Preise und Angaben ihre Gültigkeit.

Impressum & Copyright

Herausgeber: SYLT TOURISMUS ZENTRALE GmbH
Objektaufnahmen: SYLT TOURISMUS ZENTRALE GmbH
Bildnachweise: Fotolia Nr. 168178275 | Urheber: Wolfgang Jargstorff - stock.adobe.com (Seite 3, „Autozug“)
Uli Gritzan - U75_0409, U75_5224 (S. 107 Angebote) - www.syltpics.de
Kartenmaterial: INSELGRÜN-Verlag Sylt
Bild Umschlag vorne: SYLT TOURISMUS ZENTRALE GmbH
Datenvorbereitung: SYLT4YOU Werbeagentur
Druck: Sattler Media Group, Bad Oeynhausen

Alle Rechte vorbehalten.

Nachdruck, auch auszugsweise, nur mit schriftlicher Genehmigung der SYLT TOURISMUS ZENTRALE GmbH.
Alle Angaben wurden sorgfältig und nach bestem Wissen erstellt. Der Herausgeber haftet nicht für den Inhalt der Anzeigen.

Ferientermine 2026

	Winter	Ostern/Frühjahr	Pfingsten	Sommer	Herbst	Weihnachten
Baden-Württemberg	---	30.03. - 11.04.	26.05. - 05.06.	30.07. - 12.09.	26.10. - 30.10.	23.12. - 09.01.
Bayern	16.02. - 20.02.	30.03. - 10.04.	26.05. - 05.06.	03.08. - 14.09.	02.11. - 06.11.	24.12. - 08.01.
Berlin	02.02. - 07.02.	30.03. - 10.04.	15.05. / 26.05.	09.07. - 22.08.	19.10. - 31.10.	23.12. - 02.01.
Brandenburg	02.02. - 07.02.	30.03. - 10.04.	26.05.	09.07. - 22.08.	19.10. - 30.10.	23.12. - 02.01.
Bremen	02.02. - 03.02.	23.03. - 07.04.	15.05. / 26.05.	02.07. - 12.08.	12.10. - 24.10.	23.12. - 09.01.
Hamburg	30.01.	02.03. - 13.03.	11.05. - 15.05.	09.07. - 19.08.	19.10. - 30.10.	21.12. - 01.01.
Hessen	---	30.03. - 10.04.	---	29.06. - 07.08.	05.10. - 17.10.	23.12. - 12.01.
Mecklenburg-Vorpommern	09.02. - 20.02.	30.03. - 08.04.	15.05. 22.05. - 26.05.	13.07. - 22.08.	19.10. - 24.10. 26.11. - 27.11.	19.12. - 02.01.
Niedersachsen	02.02. - 03.02.	23.03. - 07.04.	15.05. / 26.05.	02.07. - 12.08.	12.10. - 24.10.	23.12. - 09.01.
Nordrhein-Westfalen	---	30.03. - 11.04.	26.05.	20.07. - 01.09.	17.10. - 31.10.	23.12. - 06.01.
Rheinland-Pfalz	---	30.03. - 10.04.	---	29.06. - 07.08.	05.10. - 16.10.	23.12. - 08.01.
Saarland	16.02. - 20.02.	07.04. - 17.04.	---	29.06. - 07.08.	05.10. - 16.10.	21.12. - 31.12.
Sachsen	09.02. - 21.02.	03.04. - 10.04.	15.05.	04.07. - 14.08.	12.10. - 24.10.	23.12. - 02.01.
Sachsen-Anhalt	31.01. - 06.02.	30.03. - 04.04.	26.05. - 29.05.	04.07. - 14.08.	19.10. - 30.10.	21.12. - 02.01.
Schleswig-Holstein	---	26.03. - 10.04.	15.05.	04.07. - 15.08.	12.10. - 24.10.	21.12. - 06.01.
Thüringen	16.02. - 21.02.	07.04. - 17.04.	15.05.	04.07. - 14.08.	12.10. - 24.10.	23.12. - 02.01.

Alle Angaben ohne Gewähr. Änderungen und Irrtümer vorbehalten. Quelle: kmk.org




Urkunde

Partner im Klimaschutz

Wir machen mit!

An einem verantwortungsvollen und umweltschonenden Umgang mit unserem Planeten beteiligen wir uns und unterstützen daher das nachhaltige Klimaschutzprojekt.



Sylt Tourismus Zentrale GmbH
Katalog Sylt

Diese Urkunde bestätigt die Finanzierung von zertifizierten Klimaschutzprojekten.

CO₂-Äquivalente
12.309 kg

Unterstütztes Klimaschutzprojekt
Klimaschutzprojekt + Meeresschutz
1 t CO₂ + 10 kg Plastik
Weltweit

ClimatePartner-ID
11703-2505-1004

Ausgestellt am
19.08.2025



Druckprodukt mit finanziellem Klimabeitrag
ClimatePartner.com/11703-2505-1004



Über folgende URL erhalten Sie weitere Informationen:
climatepartner.com/11703-2505-1004

Allgemeine Geschäftsbedingungen (AGB) der SYLT TOURISMUS ZENTRALE GMBH

- Der Mietvertrag wird von der SYLT TOURISMUS ZENTRALE GmbH (nachfolgend STZ) im Namen und mit Vollmacht des Vermieters abgeschlossen. Die STZ ist nur als Vermittler tätig. Die STZ erbringt ihre Vermittlungsleistungen im Namen und für Rechnung des Vermieters und ist damit nicht Veranstalter im Sinne des § 651 a, Absatz 1 BGB. Für die Erfüllung der Vermieterpflichten haftet ausschließlich der Vermieter, nicht die STZ als Vermittler. Das Mietverhältnis umfasst das in der Reservierungsbestätigung beschriebene Mietobjekt.
 - Mit seinem Buchungsauftrag, der telefonisch, schriftlich, per Telefax oder E-Mail erfolgen kann, akzeptiert der Mieter das Angebot der STZ und deren AGB.
 - Nach Empfang der Reservierungsbestätigung sind vom Mieter 25% Anzahlung auf das Treuhandkonto der STZ zu leisten. Die Zahlung des Restbetrags muss 14 Tage vor Anreise bei der STZ vorliegen, damit der Urlaubsscheck rechtzeitig zugestellt werden kann. Dieser gewährleistet die ordnungsgemäße Übergabe des gebuchten Mietobjektes und ist dem Vermieter oder dessen Beauftragten bei Anreise auszuhändigen.
 - Bei Rücktritt vom Mietvertrag berechnen wir 50,- € Bearbeitungsgebühr. Darüber hinaus hat der Vermieter Anspruch auf 80% des Mietbetrages, sofern es nicht gelingt, das Mietobjekt für den gleichen Zeitraum und Mietpreis zu vermieten. Wir empfehlen den Abschluss einer Reiserücktrittskostenversicherung unter www.sylt-tourismus.de/reiseruecktritt
 - Die STZ, als Vermittler, wird von der Verpflichtung zur Leistung freigestellt, soweit die Leistung durch einen Umstand, den die STZ nicht zu vertreten hat, unmöglich wird; zum Beispiel durch Wasser- oder Brandschäden im Mietobjekt.
 - Die Endreinigung und Erstausrüstung mit Bett- und Handtuchwäsche (1 Wäschepaket pro gebuchte Person) ist im Endpreis enthalten.
 - Am Anreisetag hat der Mieter ab 16.00 Uhr Anspruch auf das Mietobjekt. Die Schlüsselübergabe erfolgt montags bis samstags bis 17.00 Uhr im Büro der STZ - Keitumer Landstraße 10 b, Sylt/Tinum. Anreisen nach 17.00 Uhr sind telefonisch bei der STZ anzumelden. Die Schlüsselübergabe erfolgt dann über einen Schlüsselsafe, mittels eines Zahlencodes, der dem Mieter bei Anruf von der STZ mitgeteilt wird.
 - Bei Übernahme des Mietobjektes ist die Einrichtung, Wäsche, Geschirr und Hausrat zu überprüfen. Etwaige Beschädigungen oder sonstige Mängel des Mietobjektes, falls vorhanden, sind spätestens am nächsten Tag in unserem Büro zu melden. Übliche Reparaturen sind in Kauf zu nehmen. In dringenden Fällen ist es der STZ gestattet, die Wohnung zu betreten. Für die vom Mieter eingebrachten Sachen wird keine Haftung übernommen.
 - Bei unvorhergesehenem Ausfall des Internetzugangs, sei es durch technische Gegebenheiten, Ausfall und/oder Leitungsarbeiten durch den Internetanbieter, hat der Gast weder Anspruch auf Ersatz noch auf Mietpreisminderung.
 - Das Mietobjekt darf nur mit der in unserer Bestätigung angegebenen Personenzahl bewohnt werden (Kinder gelten als volle Person).
 - Haustiere dürfen in dem Mietobjekt nicht aufgenommen werden. Ausnahmen bedürfen der schriftlichen Genehmigung durch die STZ.
 - Der Mieter ist für das Mietobjekt und dessen gesamte Einrichtung verantwortlich. Er hat es pfleglich zu behandeln und verpflichtet sich, alle durch ihn oder seine Mitbewohner verursachten Schäden zu ersetzen und der STZ unverzüglich zu melden.
 - Am Abreisetag steht dem Mieter das Mietobjekt bis 10.00 Uhr zur Verfügung. Die Schlüssel sind spätestens bis 10.15 Uhr im Büro der STZ zu übergeben. Für den Fall einer verspäteten Schlüsselübergabe muss der Vermieter sich die Geltendmachung einer zusätzlichen Tagesmiete vorbehalten. Werden nicht alle Schlüssel zurückgegeben, ist der Vermieter berechtigt, auf Kosten des Mieters neue Türschlösser einbauen zu lassen.
- Bei Abreise ist die Wohnung in einem besenreinen Zustand zu verlassen. Das Geschirr muss abgewaschen sein und der Hausmüll entsorgt werden. Soweit diese Vorgaben nicht eingehalten werden, behält sich der Vermieter die Geltendmachung zusätzlicher Reinigungskosten vor.
- Die Kurabgabe ist nach der örtlichen Kurabgabebesatzung vom Mieter an die Sylt Tourismus Zentrale zu entrichten.

Datenschutzerklärung

Nachstehend informieren wir Sie über die Verarbeitung Ihrer personenbezogenen Daten in unserem Unternehmen.

§1: Verantwortlichkeit und Datenschutzbeauftragter

Verantwortlicher für die Entscheidung über die Zwecke und Mittel der Verarbeitung von personenbezogenen Daten und damit gemäß Art. 4 Ziffer 7. EU-Datenschutz-Grundverordnung (nachfolgend „DS-GVO“ genannt) ist die Sylt Tourismus Zentrale GmbH, Keitumer Landstraße 10b, 25980 Sylt/Tinum, info@sylt-tourismus.de, Telefon 04651 6026, vertreten durch Herrn René A. Krüger.

§2: Buchungsanfrage

Für die Anfrage einer Ferienwohnung oder den Abschluss eines Mietvertrages über eine Ferienwohnung ist die Angabe des Vor- und Nachnamens von Ihnen und Ihren Mitreisenden sowie Ihre Anschrift, Ihrer Telefonnummer und Ihrer E-Mail-Adresse erforderlich. Die Verarbeitung dieser Daten sowie aller von Ihnen freiwillig mitgeteilten weiteren Daten erfolgt zu dem Zweck, ein Vertragsverhältnis mit Ihnen zu begründen und dies durchführen zu können, mithin auf Grundlage von Art. 6 Abs. 1 S. 1 lit. b DS-GVO.

§3: Löschung

Die von uns erhobenen personenbezogenen Daten werden nach Erledigung des Zweckes der jeweiligen Datenverarbeitung gelöscht oder die Verarbeitung eingeschränkt, falls gesetzliche Aufbewahrungspflichten bestehen.

§4: Werbung

Die Verarbeitung der von Ihnen uns mitgeteilten personenbezogenen Daten zum Zweck der Übersendung von Werbung erfolgt nur auf Grundlage einer von Ihnen hierzu erteilten Einwilligung. Rechtsgrundlage der Verarbeitung ist dann Art. 6 Abs. 1 S. 1 lit. a DS-GVO. Die Einwilligung kann entsprechend der Informationen in nachfolgendem § 6 Abs. 1, 6. Spiegelstrich ohne Angabe eines Grundes und jederzeit widerrufen werden.

§5: Weitergabe von Daten an Dritte

- Eine Weitergabe Ihrer Daten an öffentlichen Stellen erfolgt nur soweit wir hierzu gesetzlich verpflichtet sind und sodann auf Grundlage von Art. 6 Abs. 1 S. lit. c DS-GVO. Eine solche gesetzliche Verpflichtung besteht auf Grund gemeindlicher Satzung über die Erhebung der Kurabgabe in Bezug auf die Weitergabe von Vor- und Nachnamen von Ihnen und Ihrer Mitreisenden samt Geburtsdatum und Adresse an die jeweilige Gemeinde.
- Falls Sie die Übersendung unseres Kataloges erbeten haben, geben wir Ihre diesbezüglich mitgeteilten Daten an den von uns mit der Versendung des Kataloges beauftragte Dienstleistungsunternehmen weiter. Dies erfolgt zur Durchführung vorvertraglicher Maßnahmen und damit auf Grundlage von Art. 6 Abs. 1 S. 1 lit. b DS-GVO.
- Falls Sie eine Ferienwohnung über uns gebucht haben, geben wir Ihre mit der Buchung übermittelten Daten an den Vermieter und an einen von diesem etwa beauftragten Bevollmächtigten weiter. Diese Datenweitergabe erfolgt zur Vertragserfüllung und damit auf Grundlage von Art. 6 Abs. 1 S. 1 lit. b DS-GVO.
- Eine andere als in den vorstehenden Absätzen bestimmte Weitergabe Ihrer Daten an Dritte erfolgt nur sofern Sie hierin ausdrücklich eingewilligt haben. Eine Einwilligung kann entsprechend der Information in nachstehendem § 6 Abs. 1, 6. Spiegelstrich ohne Angabe eines Grundes und jederzeit widerrufen werden.

§6: Ihre Rechte

- Sie haben gegenüber uns folgende Rechte hinsichtlich der Sie betreffenden personenbezogenen Daten:
 - Auskunft: Nach Art. 15 DS-GVO können Sie von uns eine Bestätigung verlangen, ob wir personenbezogene Daten von Ihnen verarbeiten. Zugleich können Sie eine kostenfreie Auskunft über Ihre von uns verarbeiteten personenbezogenen Daten verlangen.
 - Berichtigung: Nach Art. 16 DS-GVO können Sie die unverzügliche Berichtigung unrichtiger oder Vervollständigung Ihrer bei uns gespeicherten personenbezogenen Daten verlangen.
 - Löschung: Nach Art. 17 DS-GVO können Sie die Löschung Ihrer bei uns gespeicherten personenbezogenen Daten verlangen, soweit nicht die Verarbeitung zur Ausübung des Rechts auf freie Meinungsäußerung und Information, zur Erfüllung einer rechtlichen Verpflichtung, aus Gründen des öffentlichen Interesses oder zur Geltendmachung, Ausübung oder Verteidigung von Rechtsansprüchen erforderlich ist.
 - Einschränkung: Nach Art. 18 DS-GVO können Sie die Einschränkung der Verarbeitung Ihrer personenbezogenen Daten verlangen, soweit die Richtigkeit der Daten von Ihnen bestritten wird, die Verarbeitung unrechtmäßig ist, Sie aber deren Löschung ablehnen und wir die Daten nicht mehr benötigen, Sie jedoch diese zur Geltendmachung, Ausübung oder Verteidigung von Rechtsansprüchen benötigen oder Sie gemäß Art. 21 DS-GVO Widerspruch gegen die Verarbeitung eingelegt haben.
 - Übertragbarkeit: Nach Art. 20 DS-GVO können Sie Ihre personenbezogenen Daten, die Sie uns bereitgestellt haben, in einem strukturierten, gängigen und maschinenlesbaren Format erhalten oder die Übermittlung an einen anderen Verantwortlichen verlangen.
 - Widerruf: Nach Art. 7 Abs. 3 DS-GVO können Sie Ihre einmal erteilte Einwilligung jederzeit gegenüber uns widerrufen. Dies hat zur Folge, dass wir die Datenverarbeitung, die auf dieser Einwilligung beruhte, für die Zukunft nicht mehr fortführen dürfen.
 - Widerspruch: Nach Art. 21 DS-GVO können Sie aus Gründen, die sich aus Ihrer besonderen Situation ergeben, einer Verarbeitung personenbezogener Daten auf Grundlage von Art. 6 Abs. 1 S. 1 lit. e oder f DS-GVO widersprechen. Der Verarbeitung von personenbezogenen Daten zum Zweck der Übersendung unseres Kataloges oder Werbung können Sie ohne Grund jederzeit widersprechen.
- Zur Geltendmachung Ihrer vorstehend genannten Rechte wenden Sie sich bitte an den unter §1 Abs. 1 genannten Verantwortlichen und die dort angegebenen Kontaktmöglichkeiten.

§7: Beschwerdestelle

Sie haben für den Fall, dass Sie der Auffassung sind, dass wir datenschutzrechtliche Vorgaben verletzt haben, nach Art. 77 DS-GVO das Recht, eine Beschwerde zur Datenschutz-Aufsichtsbehörde einzureichen, dies ist das Unabhängige Landeszentrum für Datenschutz Schleswig-Holstein, Holstenstraße 98, 24103 Kiel, mail@datenschutzzentrum.de, Telefon 0431 988-1200.

§8: Datensicherheit

Wir bedienen uns geeigneter technischer und organisatorischer Maßnahmen, um Ihre Daten gegen zufällige oder vorsätzliche Manipulationen, teilweisen oder vollständigen Verlust, Zerstörung oder gegen den unbefugten Zugriff Dritter zu schützen. Unsere Sicherheitsmaßnahmen werden entsprechend der technologischen Entwicklung fortlaufend verbessert.

§9: Aktualität und Änderung dieser Datenschutzerklärung

- Diese Datenschutzerklärung ist aktuell gültig und hat den Stand Mai 2018.
- Einen Ausdruck dieser Datenschutzerklärung können Sie sich jederzeit von uns aushändigen lassen.

Ihr Sylt-Urlaub. Jetzt buchen.

- ✓ inkl. Bett- und Handtuchwäsche
- ✓ individuelle Buchung
- ✓ persönliche Betreuung
- ✓ flexible Anreise
- ✓ inklusive WLAN
- ✓ u. v. m.



Appartementvermietung
SYLT TOURISMUS ZENTRALE GmbH
Keitumer Landstraße 10 B • 25980 Sylt / Tinnum
Telefon: 04651 6026 • Telefax: 04651 281 80
www.sylt-tourismus.de • info@sylt-tourismus.de

